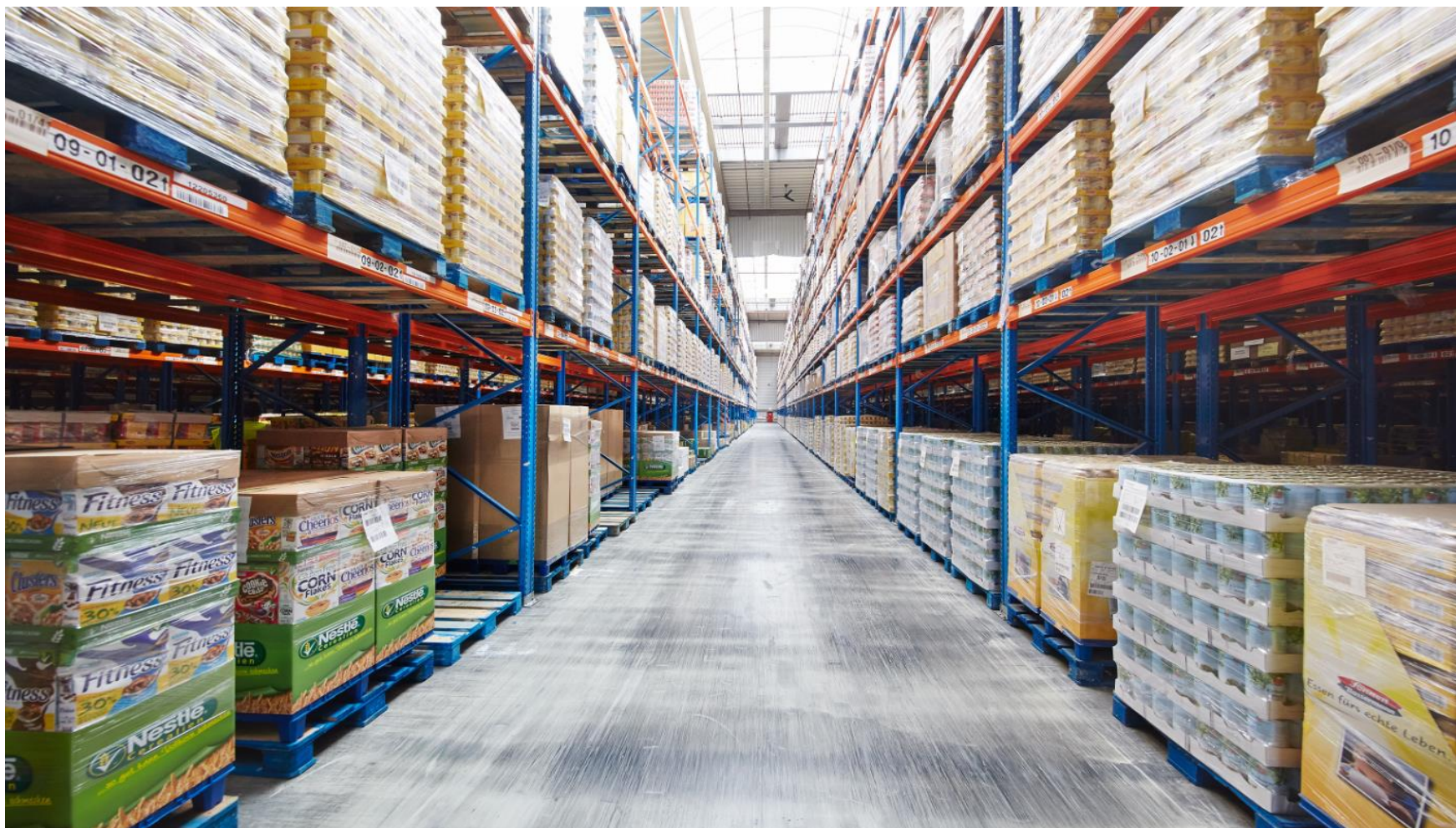


Cirkulární ekonomika a udržitelný dodavatelský řetězec

Jan Kočárek, Praha, 15.5.2019

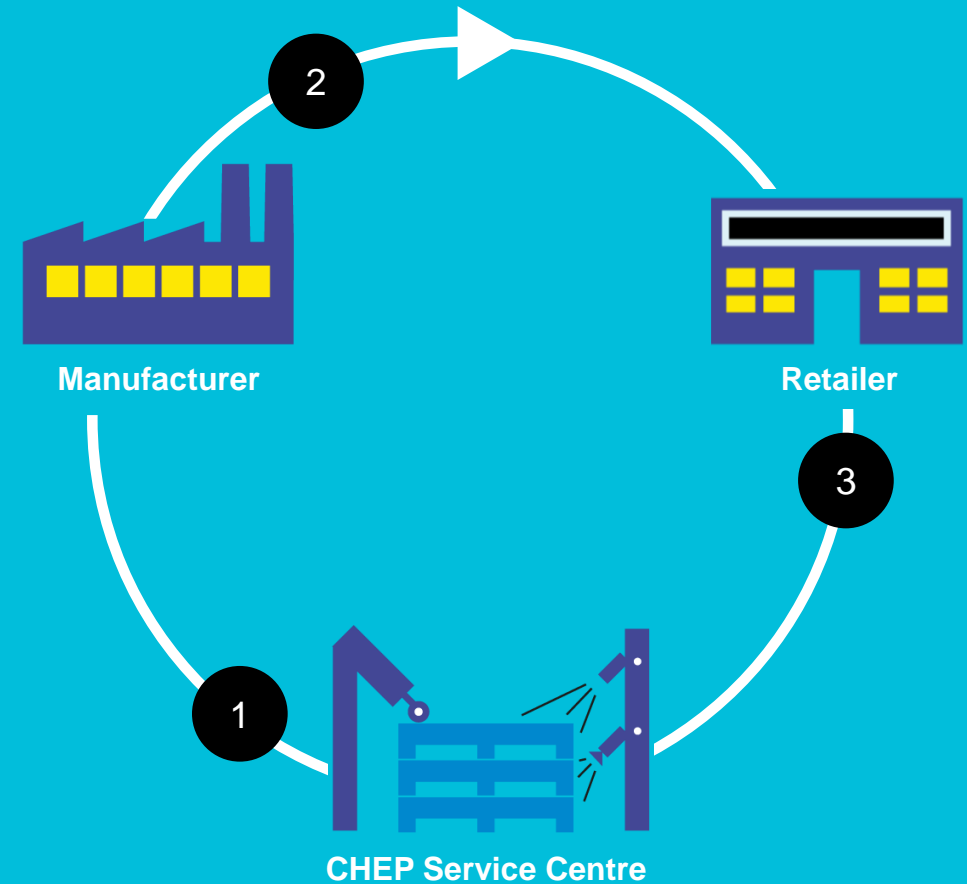
Brambles a CHEP

Cirkulární model z podstaty podnikání



Model sdílení a znovu-použití CHEP

1. **CHEP poskytne paletu** výrobcí pro dopravu zboží do maloobchodu
2. **V maloobchodu** dojde k uvolnění palety a ta se sváží do nejbližšího servisního centra CHEP
3. V **Servisním centru CHEP** je prohlédnuta, vyčištěna, pokud je potřeba pak opravena a připravena k **použití dalším odběratelem**.

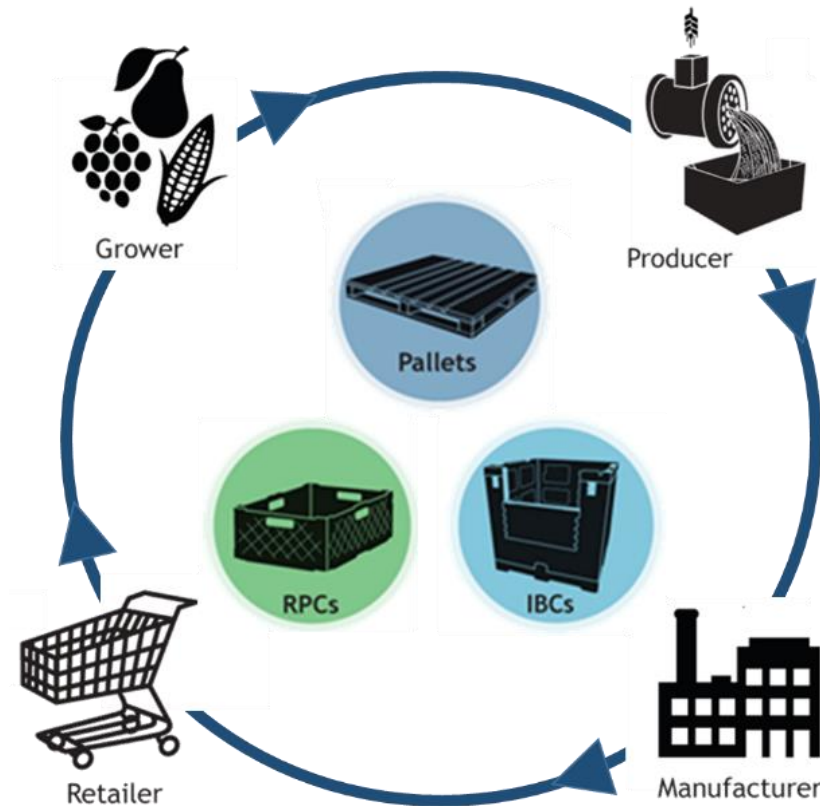


600 millionů
Převážných jednotek

50+
Zemí na světě

14,500
zaměstnanců

+500k
Dodacích míst



Služba

Znovupoužití

Sdílení

Stručná historie „Corporate Sustainability“



Forbes

BlackRock's Message: Contribute to Society, or Risk Losing Our Support



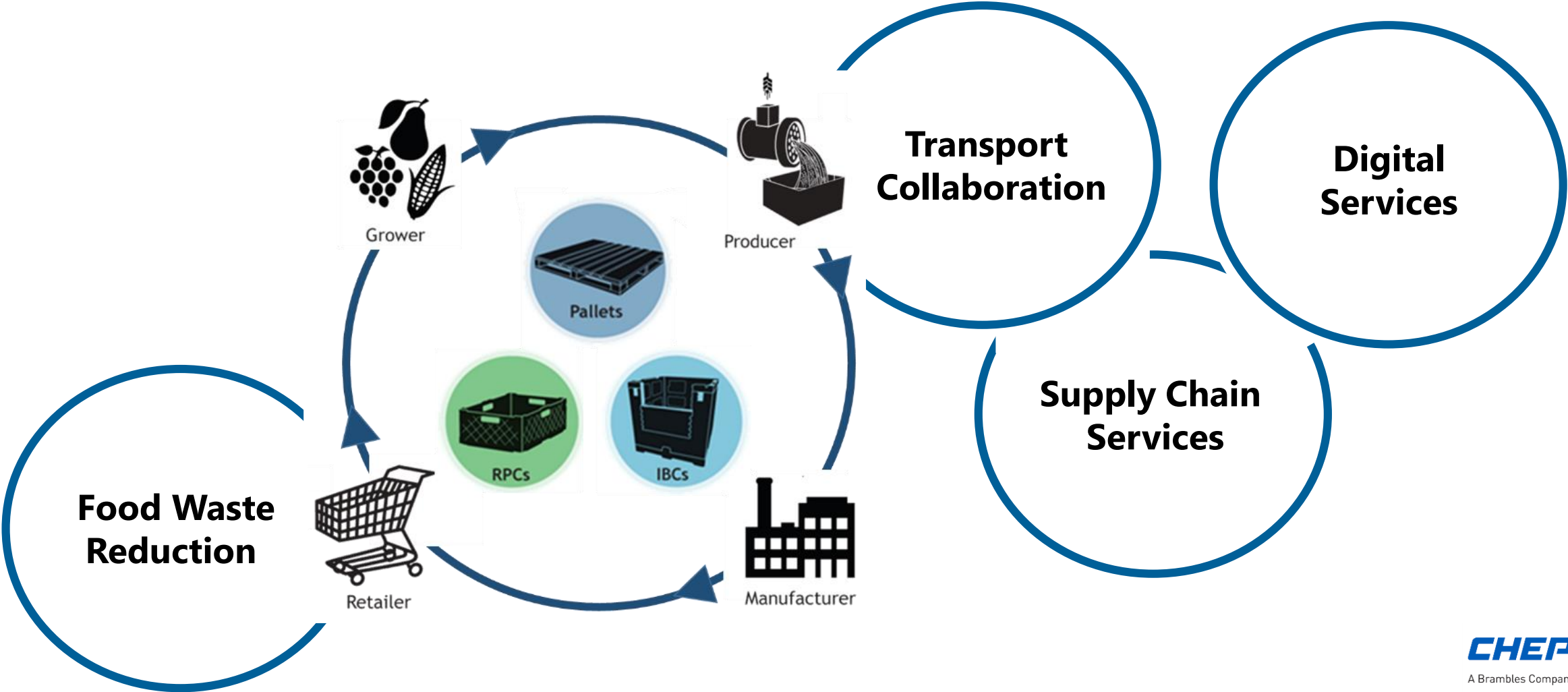
LARRY FINK'S ANNUAL LETTER TO CEOS

A Sense of Purpose

CHEP

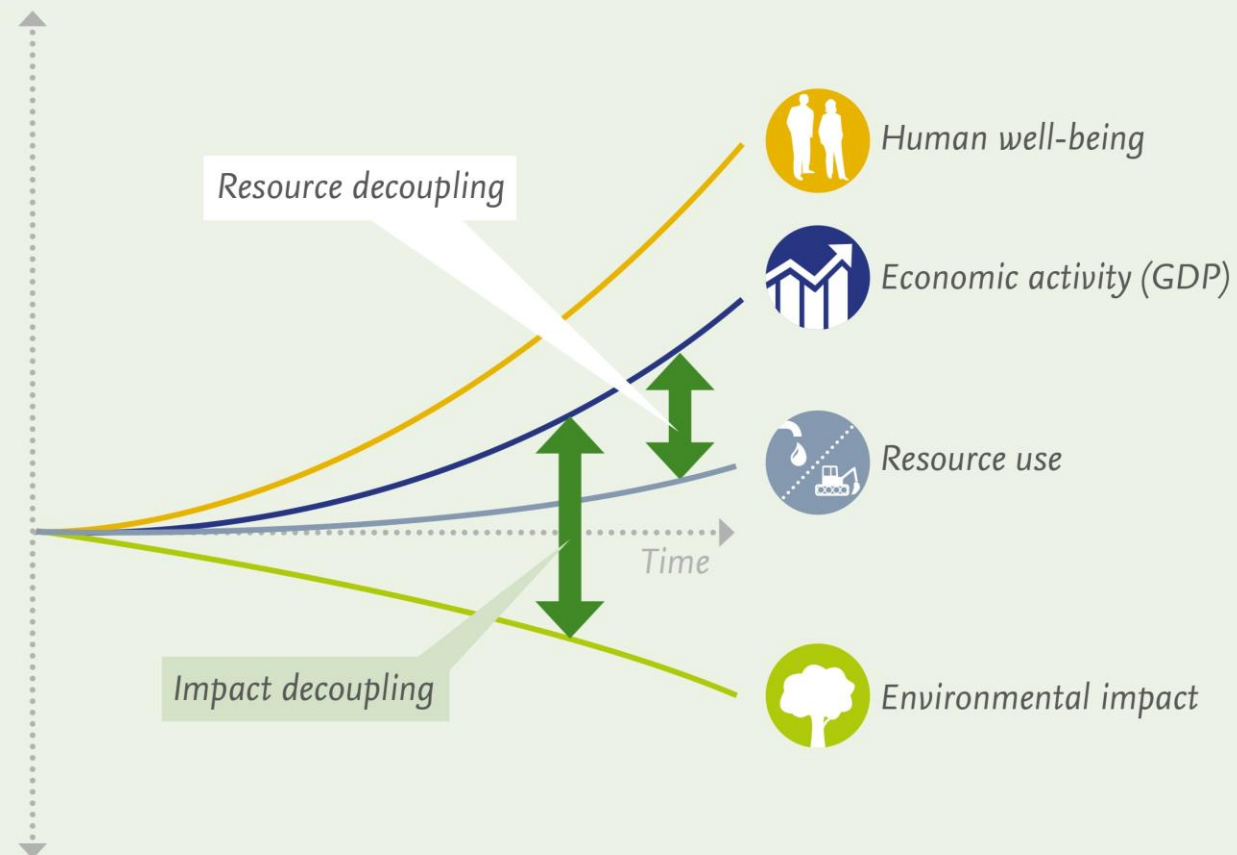
A Brambles Company

Cirkulární „Ekosystém“



„DECOUPLING“ Ekonomická růst vs spotřeba přírodních zdrojů

Rozdvojení trendů mezi
ekonomickým „dobrem“ růstem
(nejčastěji HDP) a
„environmentálním zlem“



Realizace

Bariéry

Systemová změna

Kultura a chování

Produkt a design

Vlastnictví

Podporující vlivy

Nové obchodní modely

Reverzní logistika

Standardizace

Přístup k informacím
a jejich sdílení

Legislativa?

Budoucnost „Net Positive“

“being less bad is not being
good”

Bill McDonough





CHEP

A Brambles Company