



# Jednička ČR v parkovacích systémech

- ryze **česká** společnost
- **25 let** tradice a zkušeností
- **50%** podíl na českém trhu
- ve více než **30 zemích** světa
- naše produkty jsou součástí  
více než **1 000 instalací**



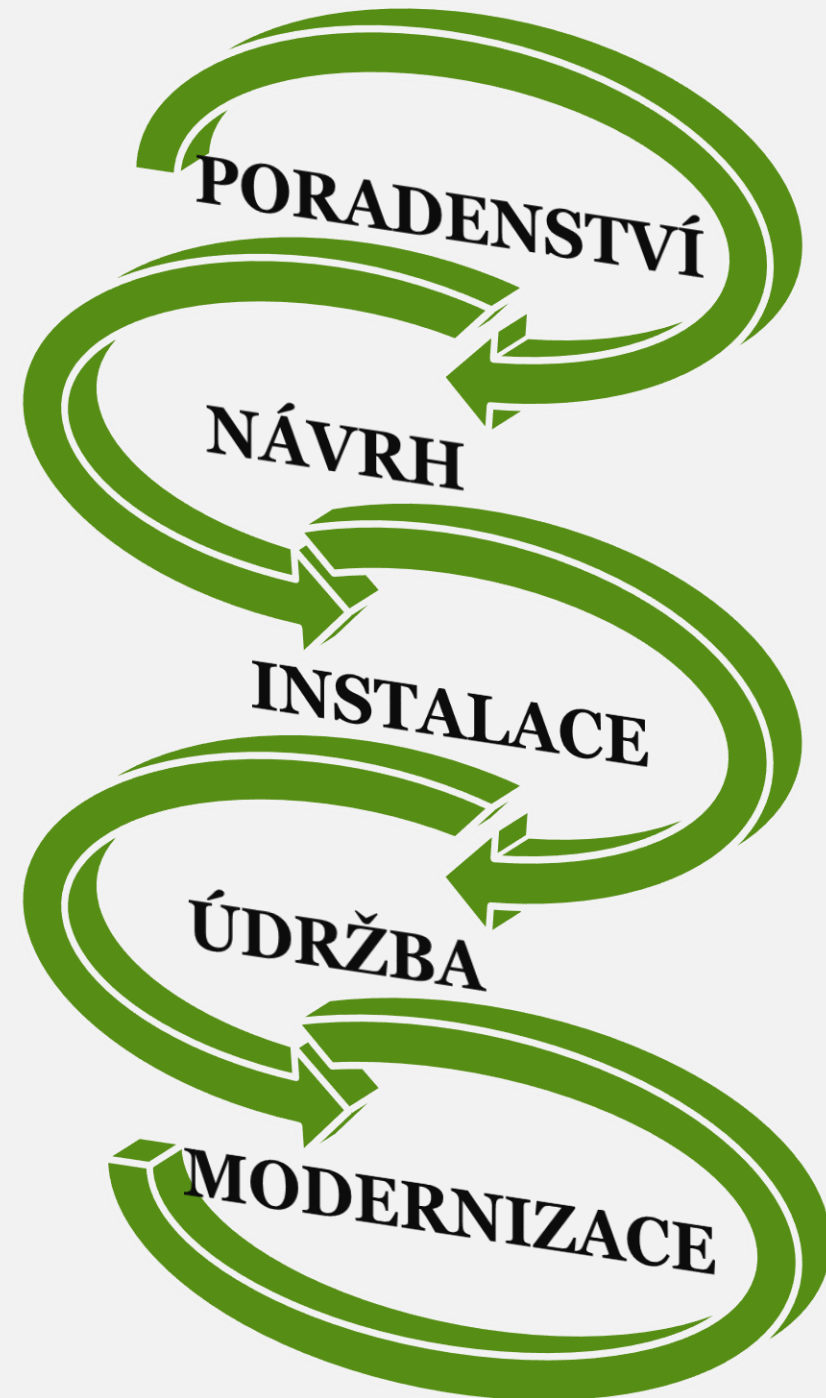
# Široké portfolio technologií

- **parkovací systémy**
- **navigační systémy**
- **kamerové systémy** a systémy pro rozpoznávání RZ
- vstupenkové a přístupové systémy
- čtečky s dlouhým dosahem
- **dobíjecí elektrostanice**
- parkovací automaty
- automatické závory
- parkovací zábrany
- řízení dopravy
- **turnikety**



# Komplexní služby odborníků

- kvalifikovaná **IT podpora**
- **servisní zásahy** v krátké reakční době
- **moderní vzhled** – neotřelý a moderní design
- **vysoká kvalita** – certifikát kvality ISO 9001:2016
- možnost **modernizace** a **flexibilního rozšiřování** stávajících instalovaných systémů



A decorative graphic on the left side of the slide, consisting of several overlapping, angular shapes in shades of green and black, creating a layered, geometric effect.

# **Parkovací systém Variant**

GP4P



# Využívejte výhody, které vám parkovací systém Variant dokáže poskytnout

- výběr poplatků za parkování
- regulace dopravy na parkovištích
- snadnější orientace návštěvníků parkoviště
- snížení provozních nákladů v důsledku snížení personálního obsazení obsluhy parkoviště
- evidence veškerého provozu, zpětná dohledatelnost událostí, tvorba přehledů a statistik
- ochrana provozovatele parkoviště

# Parkovací terminály



Entry

**GP4T**



Exit



Entry/Exit

**GP4SE**



# Platební stanice



**GP4M**



**GP4MC**



**GP4MS**

# GPSW Config Client

- modul konfigurace
- konfigurace a nastavení systému
  - tarify
  - typy slev
  - skupiny karet
  - zóny parkoviště
  - správa přístupových práv pro přihlašování do systému (obsluha, administrátor)
  - správa uživatelů
  - správa vlastníků přístupových karet

A decorative graphic on the left side of the slide, consisting of several overlapping, angular shapes in shades of green and black, creating a layered, geometric effect.

# Možnosti poskytování slev

GP4P

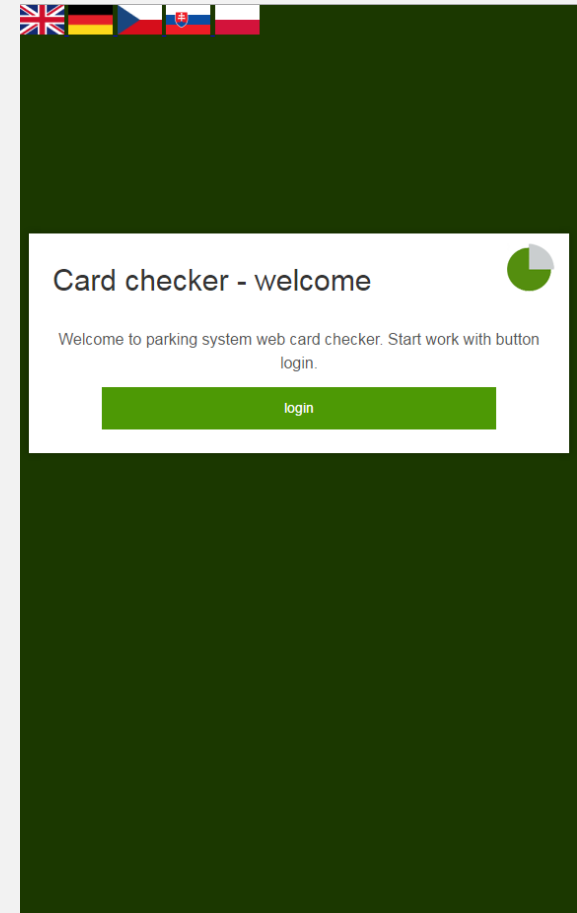
# On-line možnosti slev

- validátory parkovacích lístků
  - jednoduchý nástroj určený pro validaci, zaplacení parkovacích karet
  - flexibilní elektronické poskytování slev
  - dostupné v hardwarovém i webovém provedení
    - beztláčítkový Card Checker – hardwarová varianta validačního terminálu bez ovládacích prvků
    - čtyřtláčítkový Card Checker – hardwarová varianta validačního terminálu se třemi tlačítky s různou funkcionalitou
    - webový Card Checker – on-line aplikace ovládaná v prostředí běžného internetového prohlížeče

# Manuální Card Checker



# Webový Card Checker



# Off-line možnosti slev

- slevové kupóny
  - vytištěné poukazy s čárovým kódem pro snadné poskytnutí slevy
  - různé typy poskytovaných slev
    - sleva časová
    - sleva hodnotová
    - sleva procentuální
  - různá podoba slevových kupónů
    - papírová karta
    - samolepka
    - pokladní doklad (účtenka z podkladního systému obchodu)
- parkovací šeky
  - vytištěné poukazy fungující jako hodnotová parkovací karta s předplacenou dobou parkování
  - použitelné opakovaně až do úplné vyčerpání kreditu pro bezplatné parkování

A decorative graphic on the left side of the slide, consisting of several overlapping, angular shapes in shades of green and black, creating a layered, geometric effect.

# Naváděcí systém

GPP PGS<sub>2</sub>

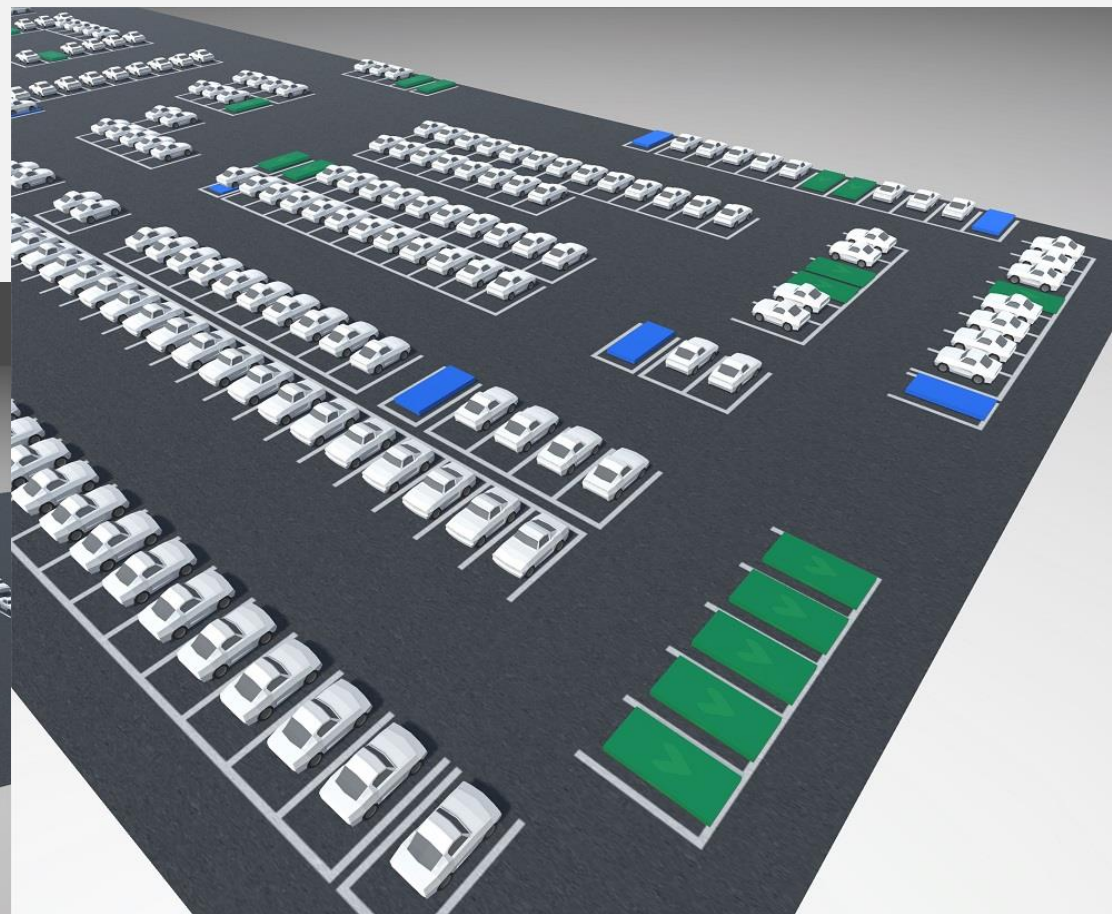
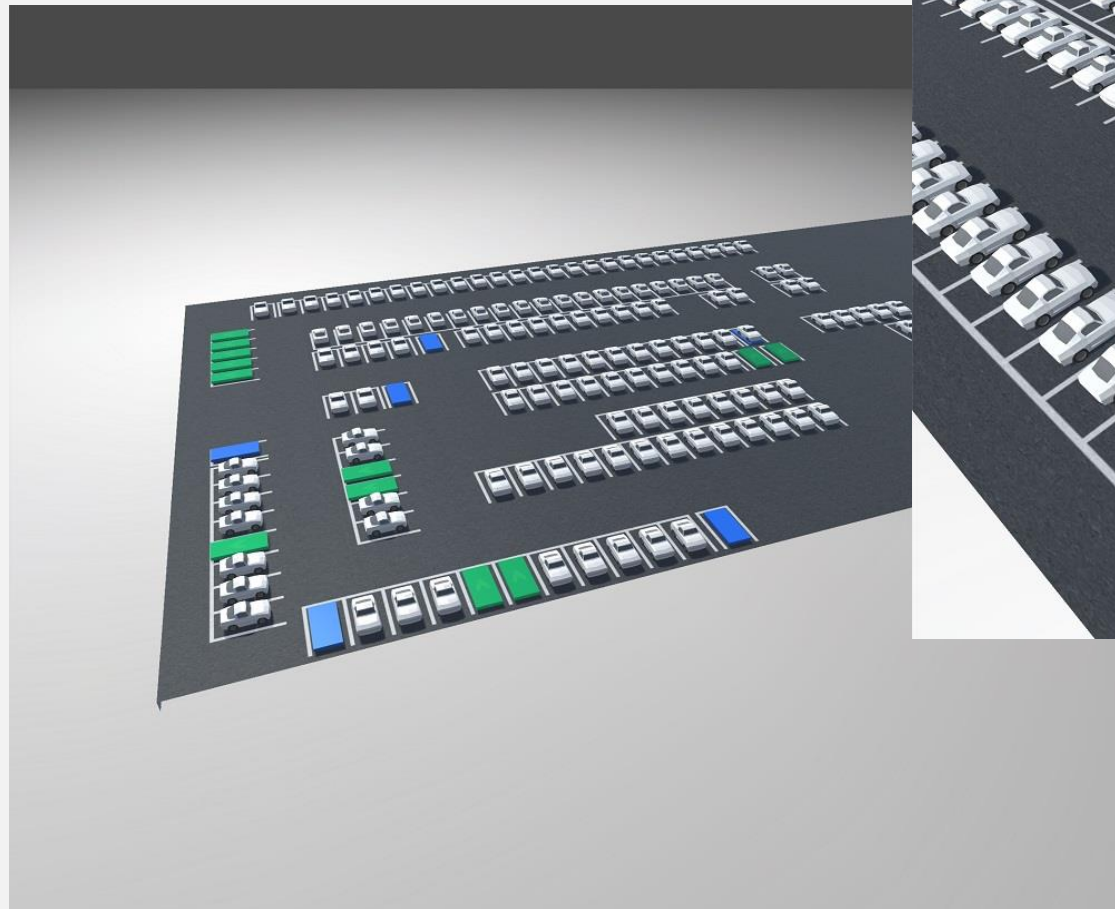




# Zefektivněte dopravní toky na parkovišti díky parkovacímu navigačnímu systému

- indikace volných, obsazených a rezervovaných míst
- výrazně účinnější pohyb automobilů na parkovišti
- rychlejší nalezení volného parkovacího stání
- minimalizace dopravy v prostorách parkoviště
- schopnost zobrazovat obsazenost na externích transparentech  
*VOLNO/OBSAZENO*
- možnost propojení s dalšími systémy

# 3D pohled



A decorative graphic consisting of several overlapping, angular shapes in shades of green and black, creating a layered, 3D effect. The shapes are primarily on the left and bottom edges of the slide, framing the central text.

**Možnost propojení s dalšími  
systemy**

# GPSW Web Interface

- webové rozhraní parkovacího systému
- poskytování služeb přístupných ze zařízení s internetovým připojením
- implementace pokročilých funkcí
  - mobilní platby – uhrazení parkovného přes SMS zprávu, mobilní aplikaci nebo webovou stránku
  - Obsazenost parkoviště v mobilním telefonu
  - prezentace parkovacích míst – publikování informací o parkovacích stáních na parkovištích, v parkovacích zónách nebo pro jednotlivé skupiny parkovacích karet (celkový počet, aktuální stav obsazených, rezervovaných, volných míst)
  - rezervace – rezervace parkovací služby s provedením platby nebo bez ní

A decorative graphic on the left side of the page, consisting of several overlapping, angular shapes in shades of green and black, creating a layered, geometric effect.

# Reference

Vybrané instalace

# Parkovací dům Jana Gayera

## Hradec Králové, Česká republika (2019)



- Parkovací systém **GP4P Variant**
  - 1× vjezd, 1× výjezd
  - 2× automatická platební stanice
  - Přístupové jednotky pro pěší vchody a sociální zařízení
- **GPP LPR** čtení a rozpoznání RZ
- **GP4CS** dobíjecí stanice pro elektromobily

# BB Centrum

## Praha, Česká republika (2016 - 2019)



- Parkovací systém **GP4P Variant**
- parkoviště ve všech objektech jsou spravována na jednom řídicím serveru, včetně správy jednotlivých manuálních validátorů na

### **Budova Filadelfie**

- 2× automatická platební stanice, 2× manuální pokladna, 1× vjezd,
- 2× výjezd, 3× VIP vjezd, 4× VIP výjezd

### **Budova Delta**

- 2× automatická platební stanice, 1× manuální pokladna, 1× vjezd,
- 1× výjezd, 2× VIP vjezd, 2× VIP výjezd, 5× informační displej

### **Budova Brumlovka**

- 4× závora, 2× automatická platební stanice, 1× manuální pokladna, 1× vjezd,
- 1× výjezd, 1× VIP vjezd, 1× VIP výjezd

### **Venkovní parkoviště**

# Avenir Business Park

## Praha, Česká republika (2018)



- parkovací systém **GP4P Variant**
- 2x vjezd, 2x výjezd
- 5x zónový vjezd, 5x zónový výjezd
- 3x manuální pokladna
- Mobilní/webová aplikace **ParkInfo**



# Billa - Retail park Stará plynárna

## Kolín , Česká republika (2014)



- parkovací systém **GPE4P Economy**
- 1x vjezd, 1x výjezd
- 1x automatická pokladna

### **Možnosti rozšíření:**

- upgrade na online řešení
- noční parkování – výhodný tarif pro maximální využití parkoviště

# OC Forum

## Ústí nad Labem , Česká republika (2015)



- parkovací systém **GP4P Variant**
- navigace na volná parkovací místa **GPP PGS**
- 3x vjezd, 3x výjezd
- 4x manuální pokladna
- Propojení parkovacího a navigačního systému



# **Veleslav Dvořák**

Ředitel obchodu

## **Kontaktní údaje**

**Pevná linka:** +420 246 083 714

**Mobilní telefon:** +420 702 208 082

**E-mail:** [Veleslav.Dvorak@green.cz](mailto:Veleslav.Dvorak@green.cz)

## **GREEN Center s.r.o.**

Mladoboleslavská 1121

197 00 Praha - Kbely

Česká republika

[www.green.cz](http://www.green.cz)