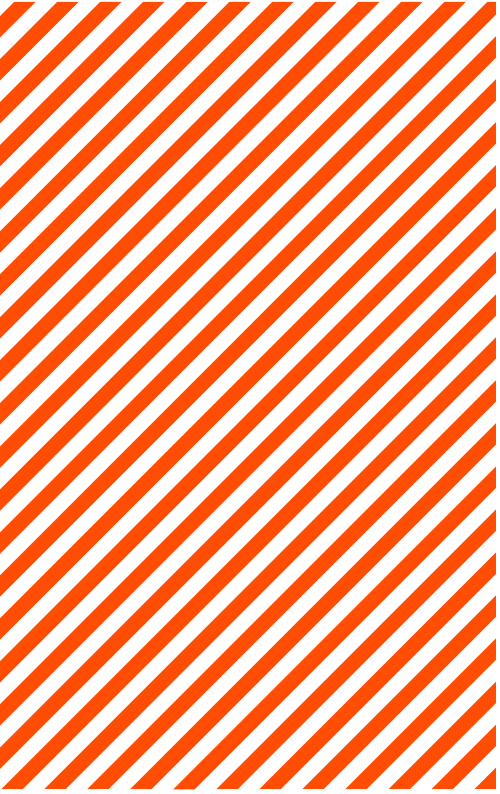


coop

tradice od roku 1847



“



Myslete globálně,
nakupujte lokálně.

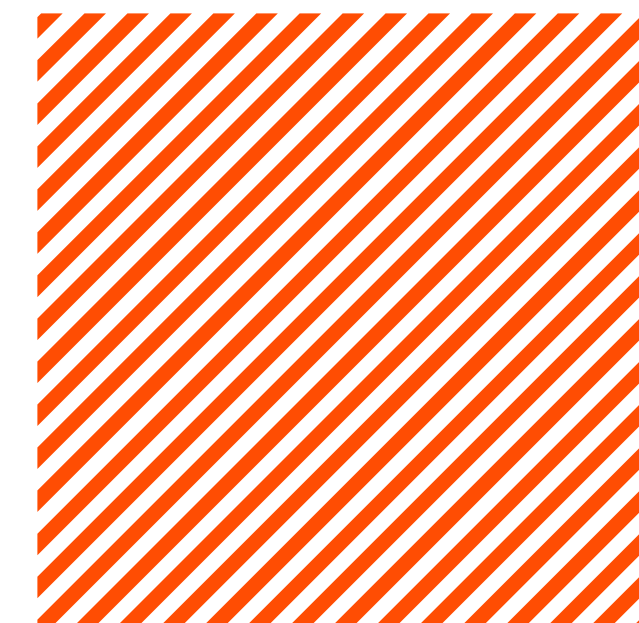
LUKÁŠ NĚMČÍK

HEAD OF MARKETING & DEVELOPMENT

O nás

KDO JSME?

Spotřební družstva Skupiny COOP představují největší maloobchodní síť v České republice s tradicí od roku 1847.



47



ČLENSKÝCH DRUŽSTEV



130 000

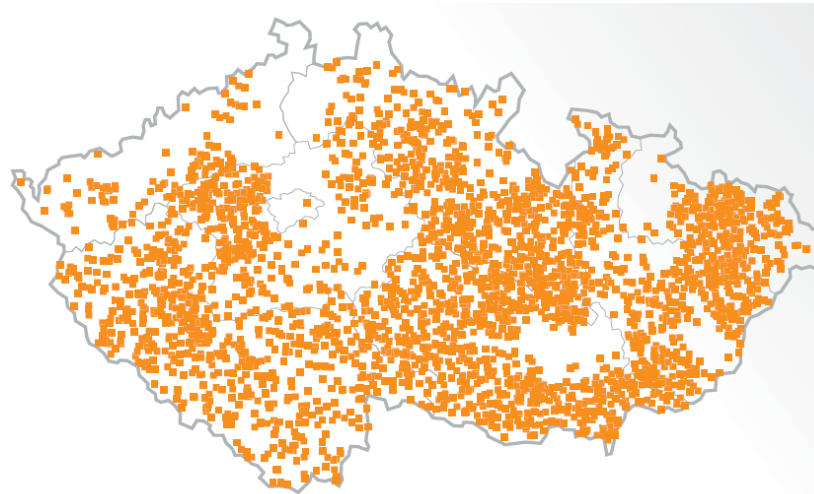


ČLENŮ DRUŽSTEV

2 500



PRODEJEN



13 000



ZAMĚSTNANCŮ

Další činnosti



COOP MOBIL

Online prodej potravin
E-COOP



8



STŘEDNÍCH ŠKOL A
MANAŽERSKÝ INSTITUT

1847



1920



1939



1976



2008



2017



Historie

COOP je mezinárodně používanou obchodní značkou družstev spotřebitelů (consumer cooperatives), která vznikla v roce 1844 v okolí anglického Manchesteru a velmi rychle se rozšířila do mnoha zemí světa, včetně území současné České republiky.

Značka COOP vyjadřuje výstižně a v mnoha jazycích princip fungování družstva – kooperaci jeho členů, kteří jsou současně spotřebiteli družstvem prodávaných spotřebních produktů.

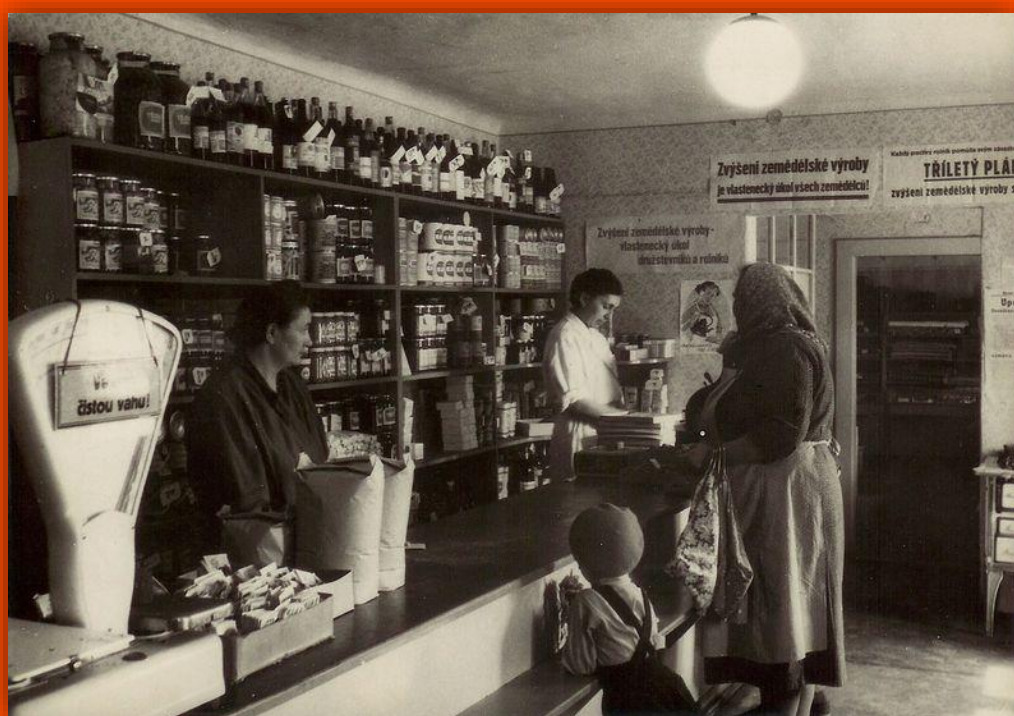
Hlavní milníky

1847 První družstevní obchod v Praze – Potravinový a spořitelní spolek.

Před 2. světovou válkou největší maloobchodní řetězec v Československu. Již v roce 1939 používá Velkonákupní družstevní podnik (nákupní aliance) coby označení pro vybrané zboží označení COOP.

Během období komunismu zrušeny družstevní práva a zabaven majetek. Speciální družstevní zákon byl vydán v letech 1952-1953.

Po roce 1989 problémy s návratem majetku a vstup zahraniční konkurence.



Regionální výrobky

90. Léta a vstup zahraničních řetězců v mnohém znamenaly zánik tuzemského zemědělství. Pod heslem „nové je lepší“ se konzumenti přesunuli od českého zboží k zahraničnímu.

Často nastává situace, kdy zákazník raději zaplatí více za zahraniční výrobek, než by si koupil podobný, tuzemský.

I když se situace v posledních letech mění, je to pomalý proces a zákazníci často deklarují, že preferují regionální výrobky, přitom je nenakupují.



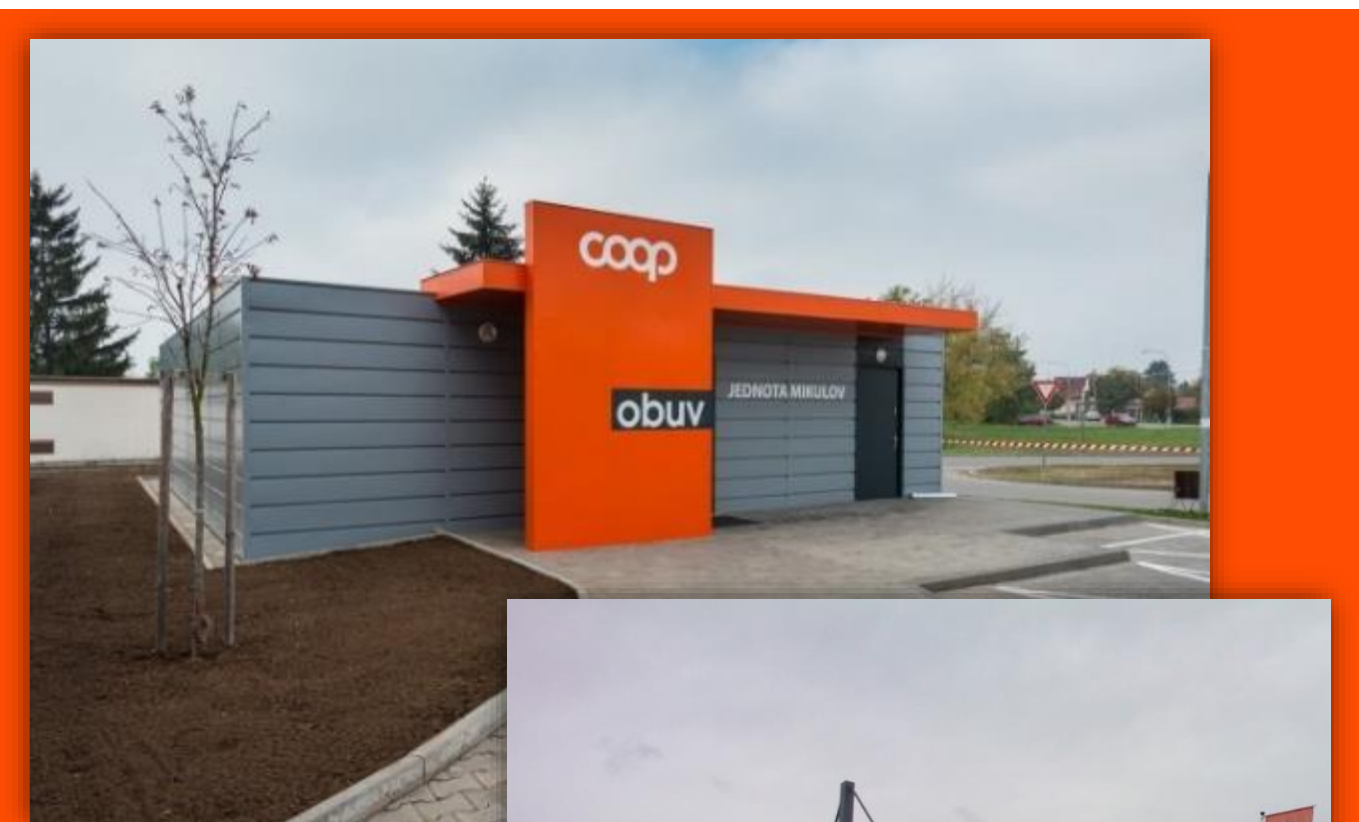
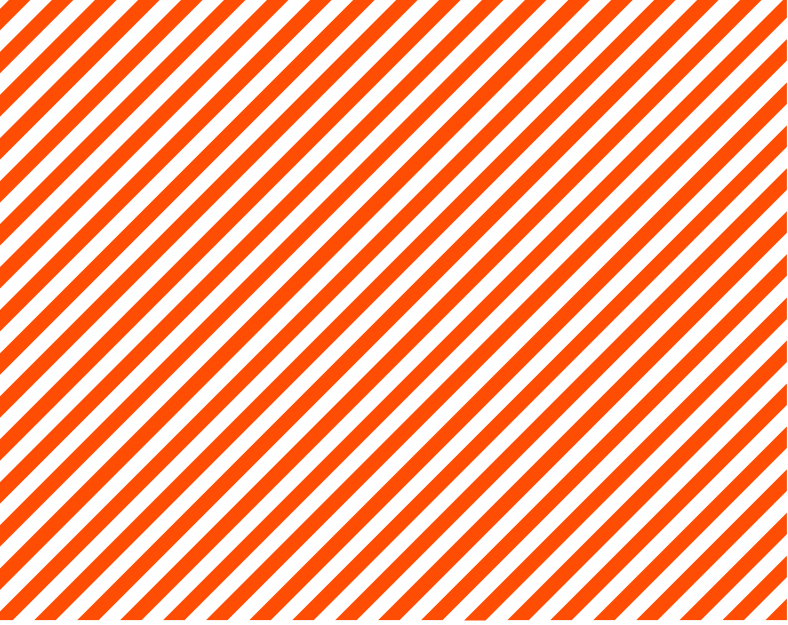
Nové přístupy

Spotřební družstva COOP investují do inovací a lepších služeb pro zákazníky.

Jedním z trendů jsou například nízkoenergetické modulární prodejny/ čerpací stanice.

Investujeme do solárních parků a ostrovních systémů prodejen.







Cílem je přinést přidanou hodnotu pro naše členy a zákazníky.



E-COOP

Online prodej potravin



| | | |
|--|--|--|
|  <p>Mléko trvanlivé 1,5% 1l Tatra blok</p> <p>8,90 Kč 16,90 Kč Cena za : Kč Akční cena: 1 ks za 8,90 Kč Max. počet na objednávku: 6 ks</p> <p>Kup za 8,90</p> |  <p>Cukr moučka Korunní 1kg</p> <p>12,90 Kč 15,90 Kč Cena za 100 g: 1,29 Kč Akční cena: 1 ks za 12,90 Kč Max. počet na objednávku: 2 ks</p> <p>Kup za 12,90</p> |  <p>Čokoláda na vaření 100g Figaro</p> <p>14,90 Kč 18,90 Kč Cena za 100 g: 14,90 Kč Akční cena: 1 ks za 14,90 Kč Max. počet na objednávku: 6 ks</p> <p>Kup za 14,90</p> |
|  <p>Jar Lemon 2x900ml</p> <p>69,90 Kč</p> |  <p>Jar Sensitive Tea Tree & Mint 2x900ml</p> <p>69,90 Kč</p> |  <p>Jogurt choceňský jabl.strudl 150g</p> <p>8,90 Kč</p> |

E-COOP – boxy



První boxy s chlazenými částmi v ČR

24h provoz

Celý projekt je realizován s dalšími partnery – Plzeňský Prazdroj, Mastercard,....

Význam pro zvládnání mimořádných situací, viz krize COVID19, řešení pro obce bez prodejen

Snaha o udržení co nejvíce služeb na jednom místě tak, aby se místním zlepšila kvalita života



Modulární prodejna

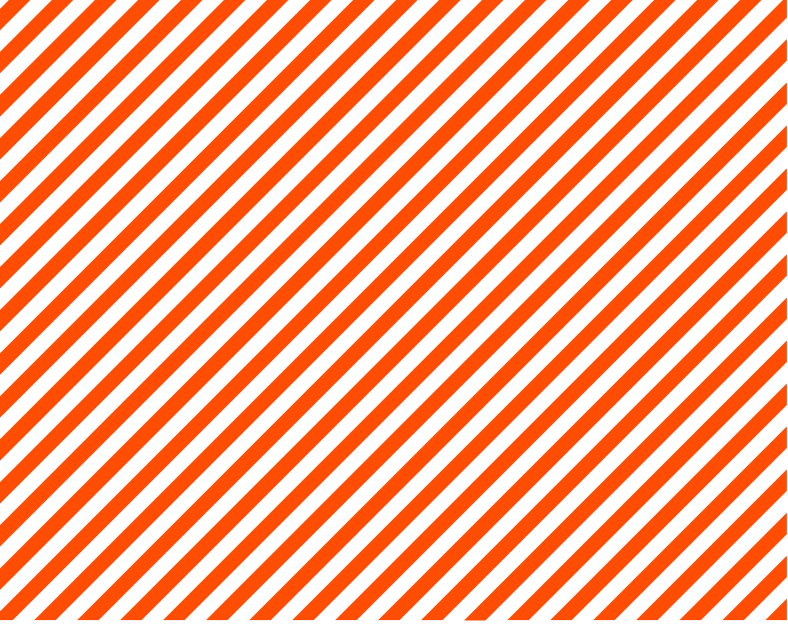
Nízkoenergetická stavba

Rychlost výstavby

Časová úspora

Možnost využít pro místa zasažená živelnými katastrofami

Modulárnost výstavby a možnost rozšíření



FVE elektrárny

Cca 100 prodejen a skladů

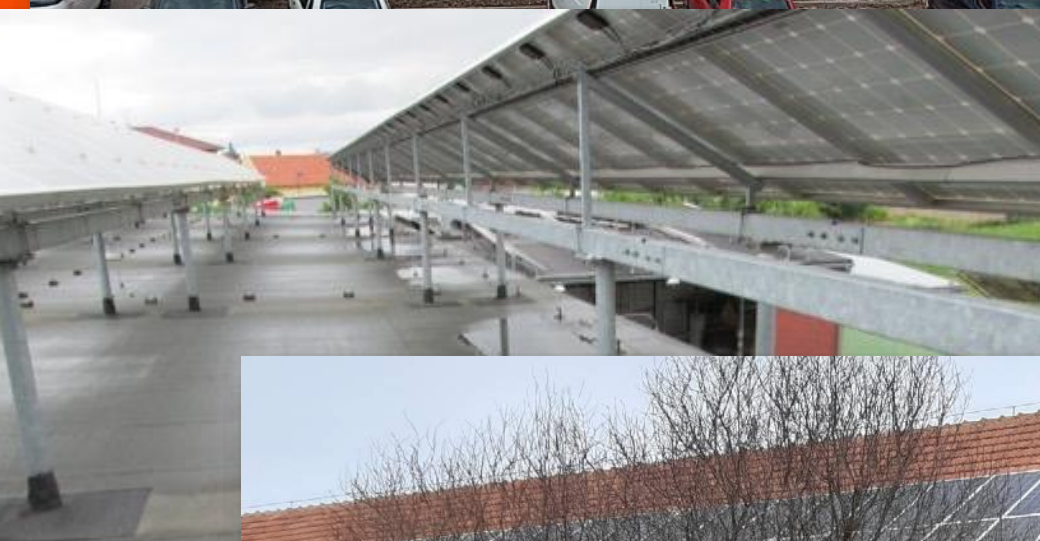
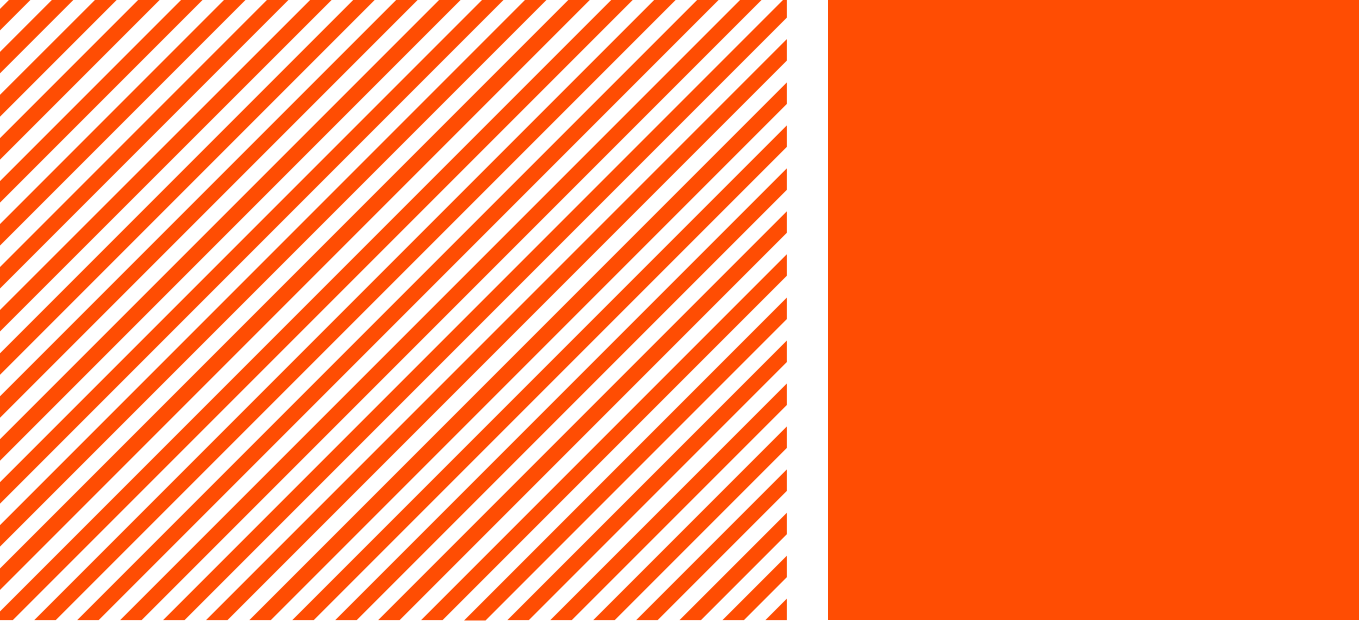
Výroba přes 2000 MWh

Až 50% energie jde do provozu prodejny

Bohužel téměř bez dotací

Návratnost přes 10 let

Cílem podpora prodejen v regionech a vylepšení ekonomiky jejich provozu



Nízkoenergetická prodejna

Řízená kvalita vzduchu

Až o 30% nižší energetická náročnost

Optimalizace údržby

Minimální požadavky na údržbu

Nulové emise CO₂

Jedno řešení

= Vytápění + Chlazení + Ventilace + Vzduch



Nízkoenergetická prodejna

Obec Dyjákovice – J. Morava

Řízená kvalita vzduchu

Až o 50% nižší energetická náročnost !

Optimalizace údržby

Úsporné osvětlení

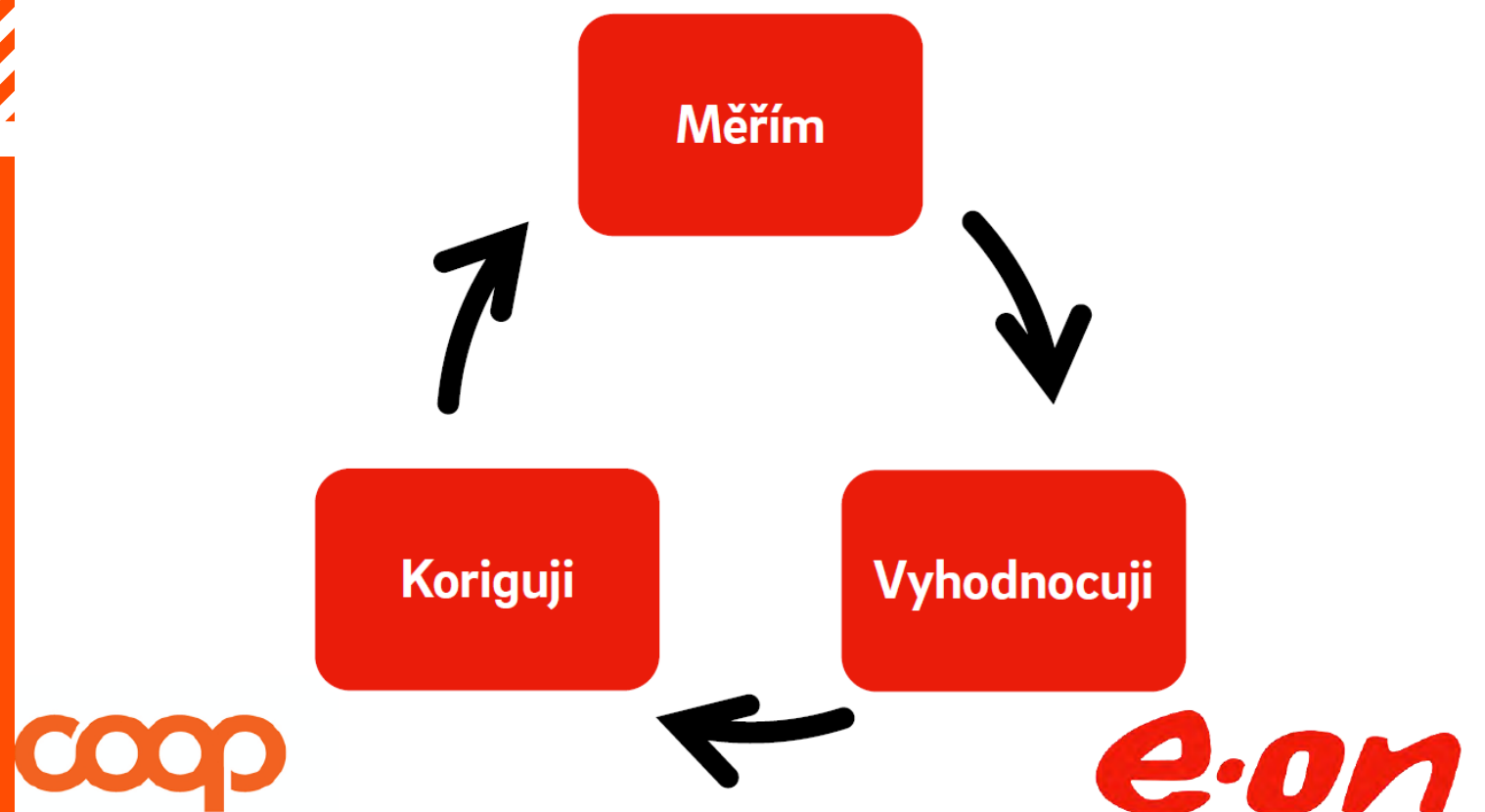
Nulové emise CO₂

Jedno řešení

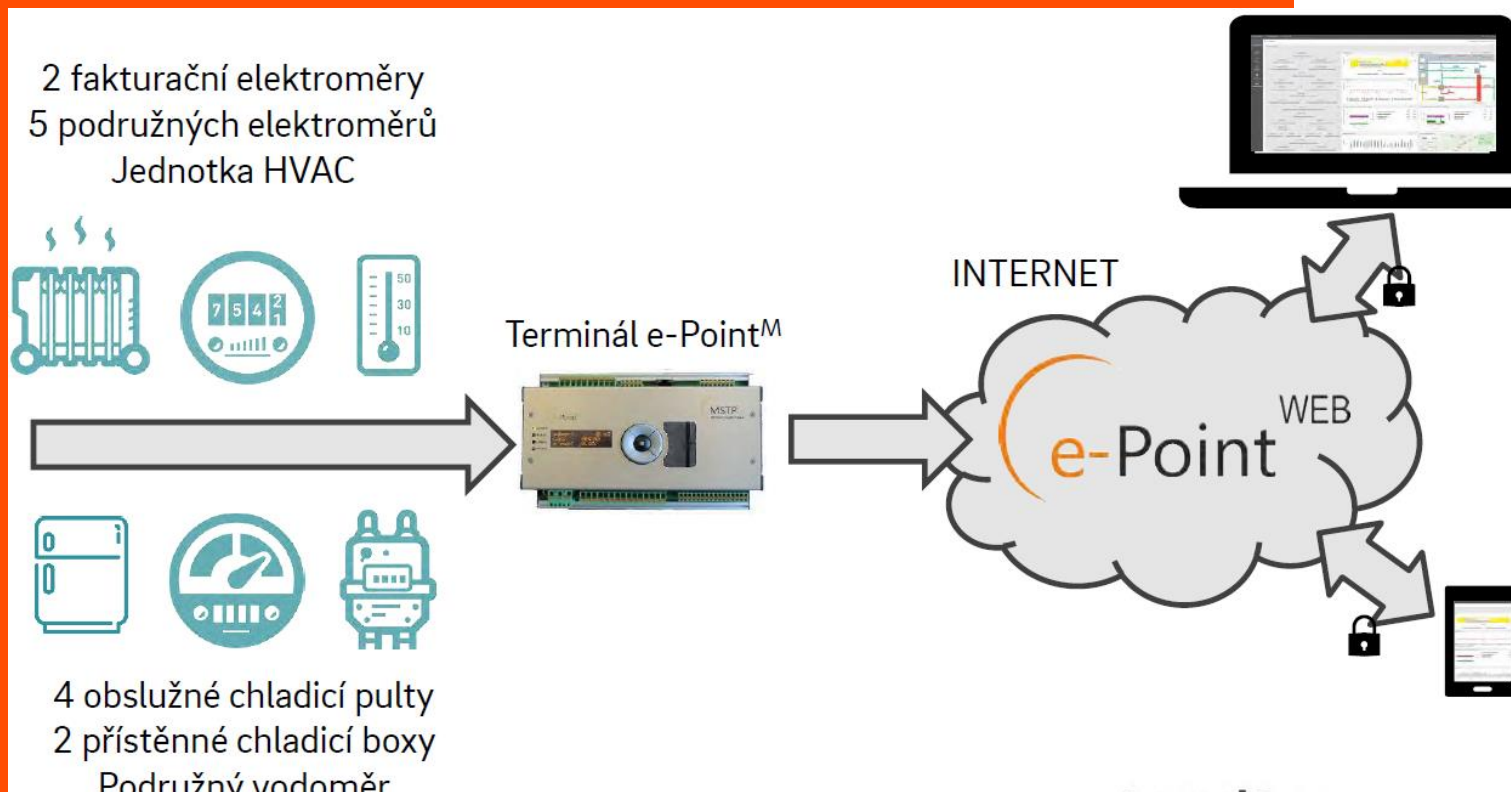
= Vytápění + Chlazení + Ventilace + Vzduch



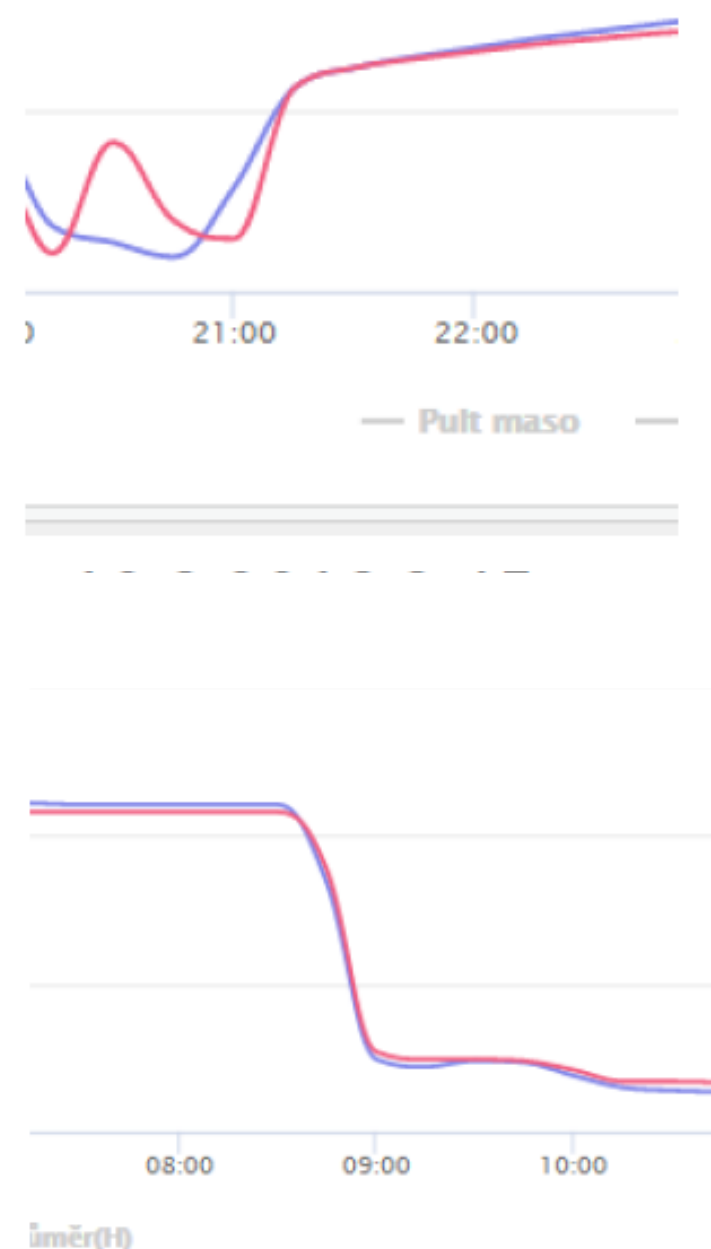
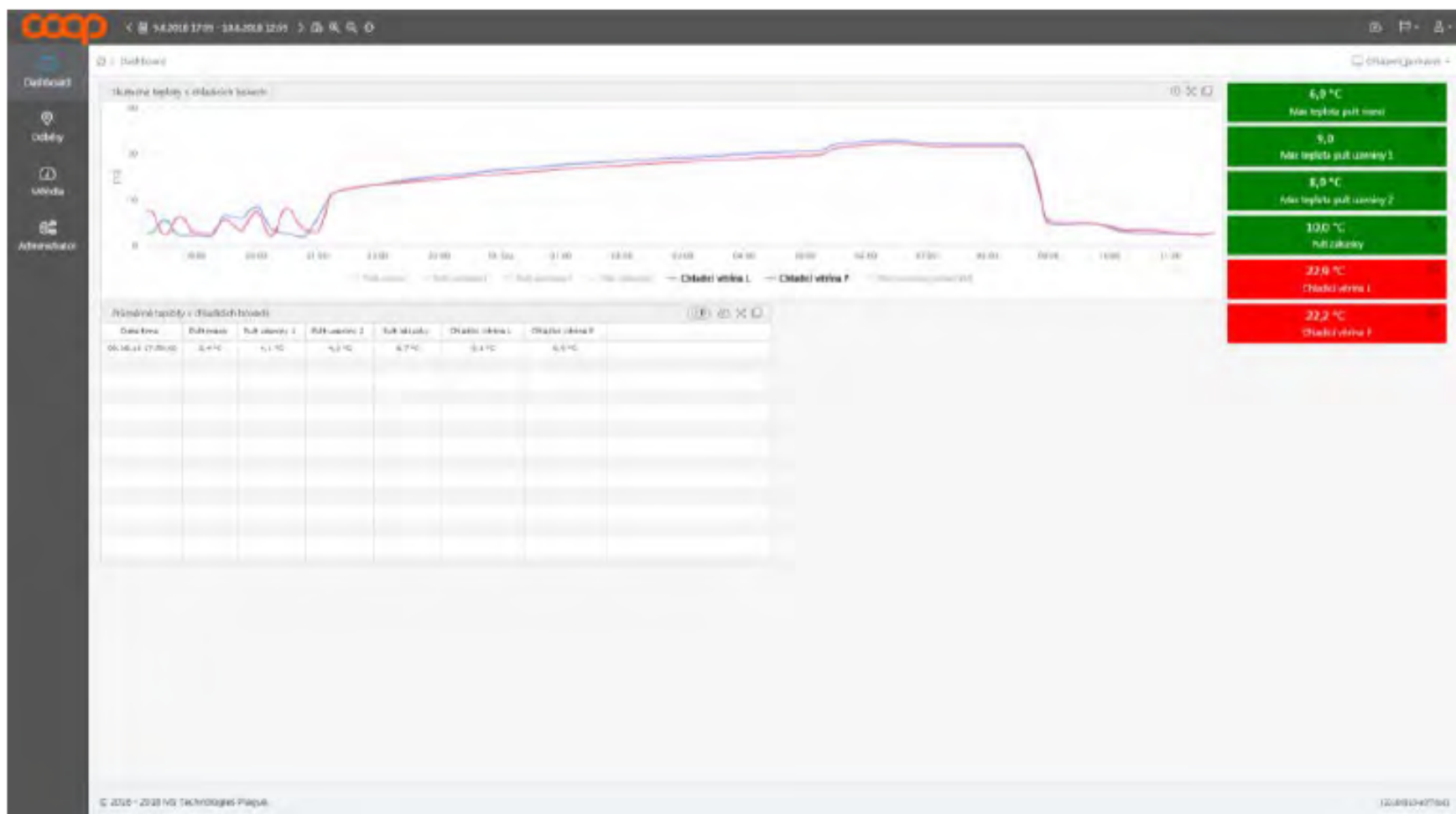
Energetický management



- Ucelený přehled o energiích a prostředí na jednom místě
- Optimalizace údržby – snížení nákladů zjištění příčiny
- Minimalizace požadavků na údržbu
- Předcházením výpadků provozu
- Zjednodušené porovnání provozů
- Informace dostupné kdykoliv odkudkoliv
- Prediktivní servis
- Bezpečnost provozu
- Optimalizace nastavení jednotlivých technologií



Příklad



**Chladicí vitríny
nechladily**

Následně zjištěna manipulace s externí
chladicí jednotkou

Dotaz na obecní úřad na dostupnost údajů z kamerového
systému co se dělo kolem prodejny cca v 21:00

Na základě poskytnutých údajů dopátrán viník ze skupiny dětí,
které si hráli kolem prodejny

ANO Klukovina
**Dopady na zmařené zboží mohou
být asi nemalé**

Děkuji za pozornost



coop