

Investice do modernizace prodejen v ČR covid nezastavil

Seminář VYBAVENÍ PRODEJNY
11. 11. 2021

Pavel Mikoška
viceprezident SOCR ČR

Svaz obchodu a cestovního ruchu ČR (SOCR)

- Druhý největší zaměstnavatelský svaz v ČR (31 let existence)
- Nezávislé a dobrovolné sdružení asociací, aliancí, družstev a firem podnikajících v malo- a velkoobchodě, v gastronomických, ubytovacích a dalších službách
- Zastupuje přes 6 000 podnikatelů vytvářejících přibližně 500.000 pracovních míst

Komora obchodních řetězců zastupuje:

Albert ČR, BILLA, Maloobchodní síť Hruška, Kaufland ČR, Lidl ČR, MAKRO Cash & Carry ČR, Penny Market, TESCO STORES ČR.



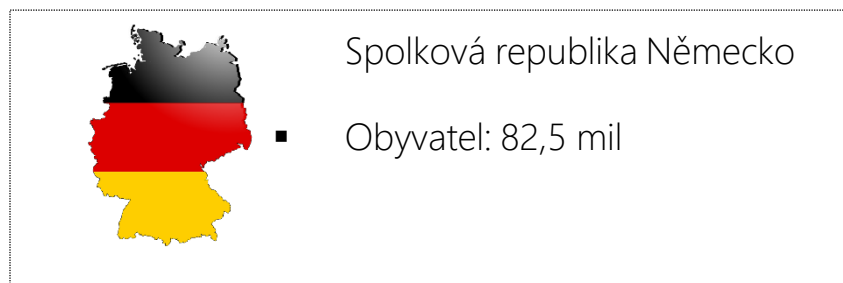
Jsme vysoce kompetitivním trhem

Více než 75 procent trhu obsluhuje:

○ V České republice:
10 řetězců

V Německu:
5 řetězců

○ Ve Velké Británii:
4 řetězce



V ČR jsou v průměru více než 3 prodejny potravin na každé město

Z toho obchodní řetězce:

- 77 tisíc zaměstnanců ... odpovídá počtu obyvatel Zlína a okolí
- 20 miliard Kč odvedeno ročně na daních = více než dvojnásobek ročního příjmu z mýtného
 - 30 miliard Kč ročně vyplaceno na mzdách ... odpovídá celkovému zisku z rezortu zemědělství
 - **400 miliard Kč celková výše investic obchodních řetězců do rozvoje a zkvalitňování zdejší prodejní sítě**
- 18 miliard Kč ročně za export potravin vzešlý ze spolupráce s maloobchodem
 - náklady 10 obch. řetězců spojené s opatřeními proti koronaviru jen v r. 2020 = 2,5 mld. Kč (bonusy, zvýšené mzdy, ochranné pomůcky pro zaměstnance i zákazníky, provoz)

Maloobchod a COVID – některé dopady

- po letech růstu maloobchodního obratu i rozvoje obchodní sítě zaznamenal retail v r. 2020 nečekaný šok, který jej svými následky poznamená a ovlivní i v dlouhodobém horizontu
- do situace na českém maloobchodním trhu se dramaticky promítla koronavirová krize a zejména sporná, často problematická, restriktivní opatření nařízená vládou, která některým nahrála, jiné drasticky omezila
- **náklady 10 obch. řetězců spojené s opatřeními proti koronaviru jen v r. 2020 = 2,5 mld. Kč** (bonusy, zvýšené mzdy, ochranné pomůcky pro zaměstnance i zákazníky, provoz)
- stát svými zásahy zásadně omezil vybrané segmenty trhu, zejména gastronomii a retail s nepotravinářskými kategoriemi; naopak pomohl přesunout desítky miliard obratu do online segmentu
- v roce 2020 tak díky extrémním státním regulacím i vybudované atmosféře strachu došlo k největšímu přeskupení sil na maloobchodní scéně v tomto století

Data o českém maloobchodu

Investice Komory obchodních řetězců

- objem investic se v roce 2019 přiblížil hranici 30 mld. Kč
- pandemie přibrzdila, ale nezastavila růst investic (u některých retailových řetězců rostly investice i v době kritické)
- pro další léta můžeme očekávat návrat na tuto trajektorii

Tržby obchodních řetězců 2018 -2020

- v době krátce před covidem, tj. mezi roky 2018 a 2019, vzrostly tržby obchodních řetězců o cca 3 %
- v roce následujícím, tj. 2020 se oproti roku předcházejícímu zvýšily o 7 %, v absolutním vyjádření jsou skutečně tržby členů Komory obchodních řetězců významné – již několik let překračují 300 mld. Kč o 150%-ní nárůst, o němž jsme mohli slyšet z úst některých politiků, se však opravdu nejedná

Zaměstnanost

- mezi lety 2018 a 2020 počet zaměstnanců řetězců rostl velmi rychlým tempem - až o 30 %, zatímco v roce 2018 největší z řetězců zaměstnával 16 tisíc lidí, v 2020 to bylo již přes 26 tisíc

Investice v maloobchodě v době Covidové a dále

Hlavní oblasti se kterými obchodníci pracují:

ÚSPORY (prostoru, času, námahy, energie,....)

ŽIVOTNÍ PROSTŘEDÍ (odpad, plasty, CO2,)

ZÁKAZNICKÝ ZÁŽITEK (tržiště, bez obalu, kvalifikovaný personál ...)

SLUŽBA ZÁKAZNÍKOVI (on-line, transparentnost, specifické výrobkové řady)

Ideálně každá investice v sobě zahrnuje kombinaci výše uvedených dopadů

Toto se projevuje především v:

- investice do procesu
- investice do provozu prodejen
- investice do zákazníka

Úspory

Energie
Voda
Práce
Čas

Ekonomika >> Konkurenceschopnost >> Přežití



Results:



Productivity
+8,5%



Picking mistakes
+0%



People
acceptance



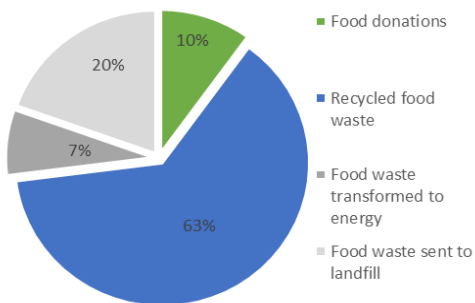
Work safety



Životní prostředí

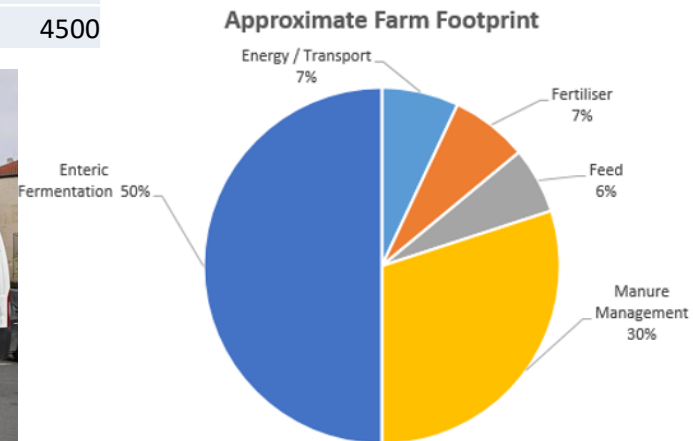
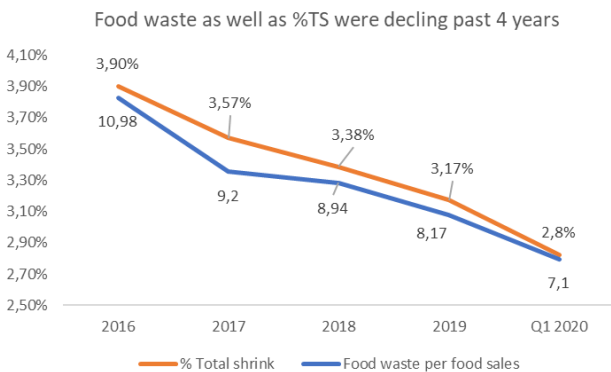
Snižování produkce odpadů
 Snížování produkce potravinového odpadu
 Revize plastových obalů
 CO2 stopa vlastní
 CO2 stopa dodavatelů

Veřejně komunikované dobrovolné CSR závazky obchodníků

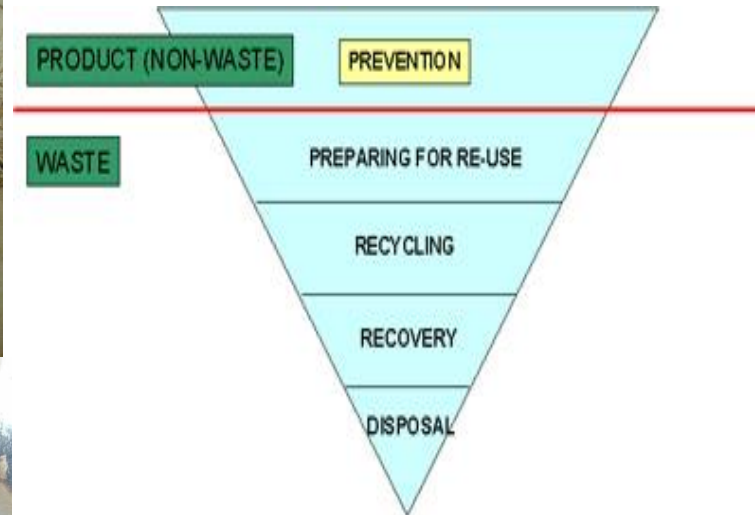


ČESKÁ FEDERACE
 POTRAVINOVÝCH BANK

Roky	Tuny darov. potravin
2017	871
2018	2472
2019	2699
2020	4006
2021 est.	4500



Kam s tím co opravdu zbývá



GREENGOOD
COMPOSTER

130 kg / waste per day



REMODELING PRODEJEN - SUSTAINABILITY

Year	Stores	Annual savings [Kč]	Annual savings total [MWh]	Annual savings total [Kč]	
2019	SPM (19 pcs)	300 000 Kč	2000	5 700 000 Kč	2000MWh = 700.000 kg CO2
	HPM (9 pcs)	650 000 Kč	2100	5 850 000 Kč	

Redukce CO2		Před REMO		Po REMO	
GWP	SPM	R404a	3943	R448a	1273
	HPM	R134a	1300	R744	1

Nepřímé chlazení 195 Nové Butovice

- Chladivo pouze ve strojně, na prodejní ploše je chladivem H2O-voda

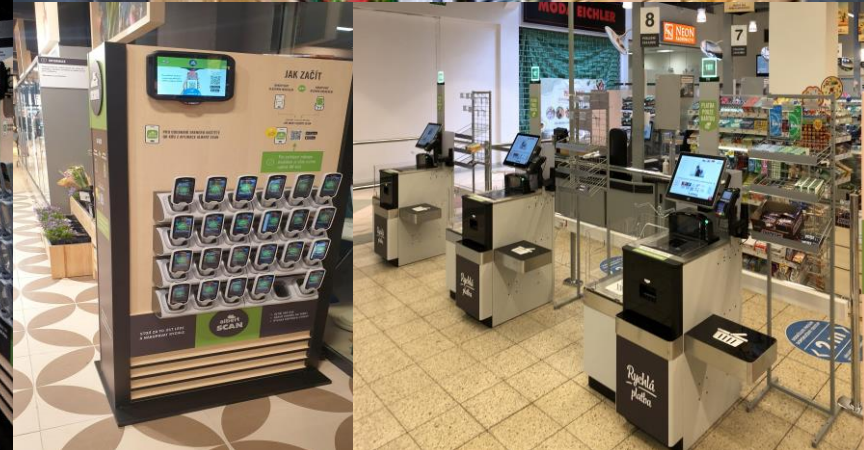
• Redukce GWP/CO2, před REMO	R404a- 3943	1200 kg
po REMO	R410a- 1924	56 kg



Zákaznický zážitek

REMO = tržiště + prostor
Produktová nabídka
Kvalifikovaný personál
Bezpečný prodej
Bez front a čekání

Odlišení od konkurence, boj o tržní podíl



Hygienický prodej nebaleného pečiva, el. regálovky



Přechod na vyšší standard prodej nebaleného pečiva – investice u spol. Albert 180 mil.CZK

Bez obalů ???



Dry misting

Efektivní řešení pro čerstvé O + Z

- Redukce plastových obalů
- Udržení čerstvosti
- Snížení ztrát až o 44%



Služba zákazníkovi

On- line shopping
Inspirativní produkty
CSR přidaná hodnota
Specifické stravovací návyky
Promoce a akční ceny
Věrnostní programy
Zaručená kvalita a čerstvost

Další důvody proč nakupovat u
konkrétního obchodníka



Elektronický HACCP

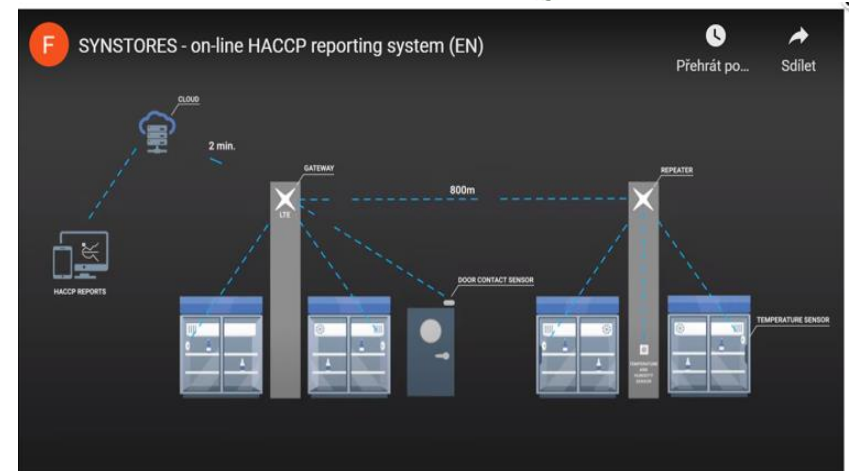
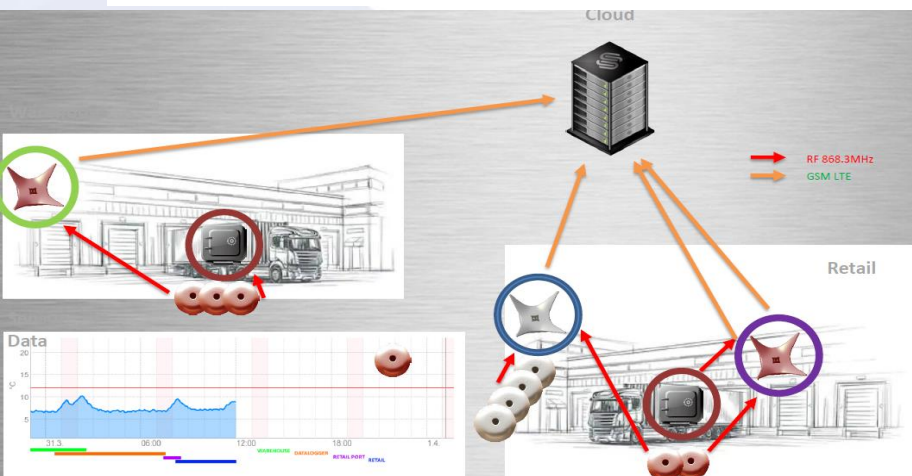
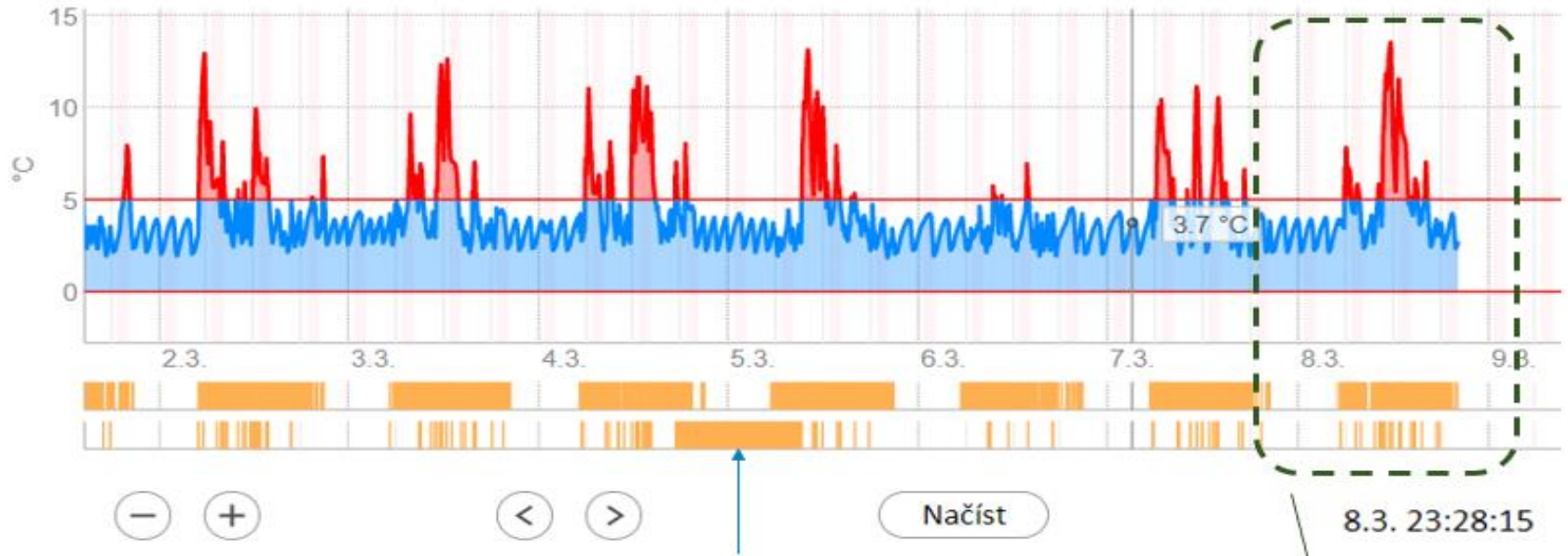
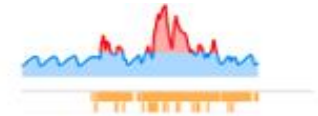
Fri. č. 59 Chladárna uzenin a lahůdek

2.7 °C

zavřeno

0 / 5

0 / 5



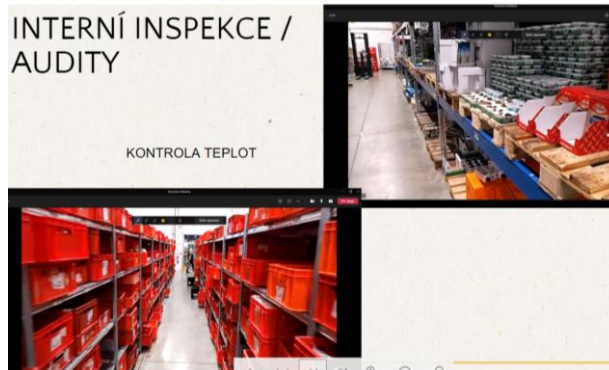
Kontrola kvality na prvním místě

Technologické řešení kontroly kvality na dálku



INTERNÍ INSPEKCE /
AUDITY

KONTROLA TEPLIT



VIRTUÁLNÍ REALITA



BRÝLE



Soutěže maloobchodních prodejen

Diamantová liga kvality

- Soutěž v čase COVIDu pozastavena



Konec kamenných prodejen ???



Děkuji za pozornost

Pavel Mikoška
viceprezident

Svaz obchodu a cestovního ruchu ČR