



THIMM

pack'n'display

MODERNÍ OBAL JE VARIABILNÍ A OHLEDUPLNÝ K PŘÍRODĚ

Martin Hejl, jednatel společnosti, 8.6.2022

POSKYTOVATEL ŘEŠENÍ

pro balení & distribuci zboží

POSKYTOVATEL ŘEŠENÍ

pro Point-of-Purchase

POSKYTOVATEL ŘEŠENÍ

 Pro oblasti



Vnitřní lepenka
Jako produkt

Skupinové
obaly

Přepravní
obaly

POS-
řešení

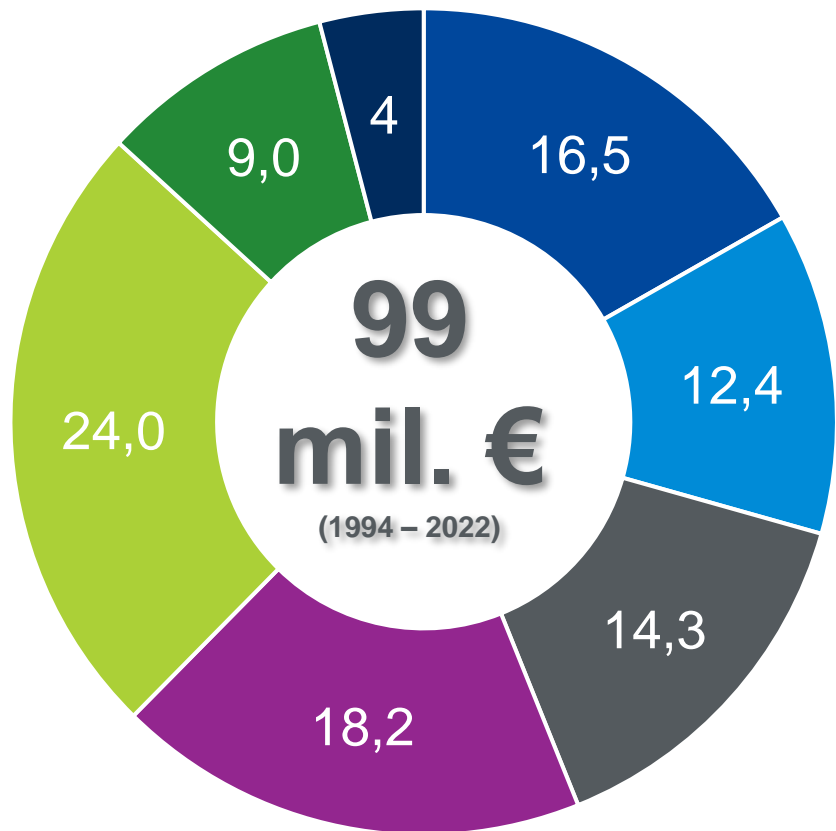
PRODUKTOVÁ KOMPETENCE

Reference



THIMM PACK'N'DISPLAY, VŠETATY

■ ■ Stálý růst: Investice (v mil. EUR)



■ 1994 - 2000 ■ 2001 - 2005 ■ 2006 - 2010 ■ 2011 - 2015 ■ 2016 - 2020 ■ 2021 ■ plán 2022



Spotřebitelé upřednostňují ekologicky udržitelné obaly a předpokládají, že obal vyrobený z papíru tyto požadavky splňuje.

MODERNÍ OBAL JE VARIABILNÍ A OHLEDUPLNÝ K PŘÍRODĚ

■ ■ Obal vyrobený z papíru je ekologicky udržitelný

In fact, recycling means that cardboard fibres can be used **more than**

25
times

to be turned into new material.

Because **this action** gives a new life to used packaging.



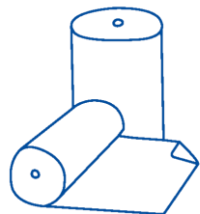
Měli bychom se zajímat i o to, zda je
proces navrhování, výroby a distribuce
obalu šetrný k přírodě?

Ano : Ne

Jaká opatření jsme v THIMM zavedli pro trvale udržitelnou výrobu našich produktů

OPATŘENÍ PRO TRVALE UDRŽITELNOU VÝROBU

Suroviny a materiály v kostce



Surový papír

98.2 % našich dodavatelů papíru je certifikováno podle standardu Controlled Wood nebo standardu FSC®.

83.4 % tvoří recyklované papíry.



Lepidla a přísady lepidel

K výrobě lepidla používáme kukuřičný škrob.

0% geneticky modifikované kukuřice používané pro výrobu škrobu.



Dřevo

Používáme dřevo certifikované dle IPPC (Integrovaná prevence a omezování znečištění) a splňující standardy PEFC a FSC®.

Z obnovitelných surovin



Inkousty a laky

Používáme **100 %** inkoustů na vodní bázi.

Source: NHB Data Update 09/2019

OPATŘENÍ PRO TRVALE UDRŽITELNOU VÝROBU

■ ■ *Optimalizace našeho energetického rozpočtu*

LED osvětlení

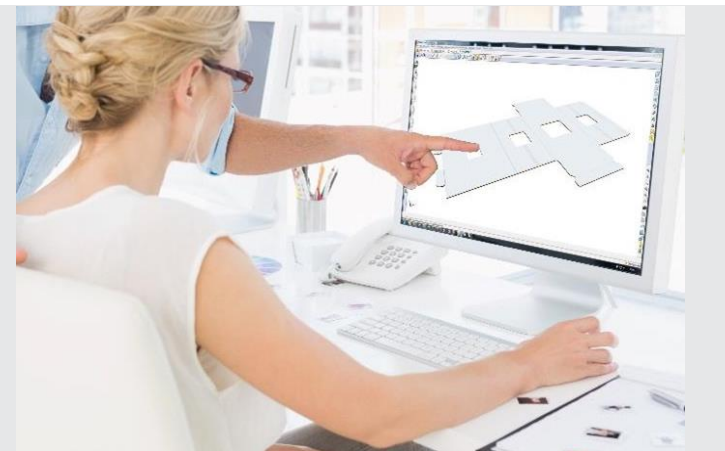
- » nové efektivní LED osvětlení.
- » snížilo naši energetickou náročnost **o 258 000 kWh**

Úprava vody

- » Zpracovaná voda je čištěna ve vlastní ČOV

Digitální přenos dat

- » Při komunikaci nepoužíváme papírové dokumenty



OPATŘENÍ PRO TRVALE UDRŽITELNOU VÝROBU

 *Optimalizace našeho energetického rozpočtu*

Minimálně 54% podíl obnovitelné energie od roku 2020

v našem energetickém mixu (šedá energie/poplatek dle Zákona o obnovitelných zdrojích energie)

- » Do roku 2030 výrazně zvýšíme podíl obnovitelných zdrojů energie. Cílem je využívat regionálně dostupné objemy.
- » Projekt fotovoltaické elektrárny do 1MW na střeše haly
 - » Fáze 1 : schválení připojení k distribuční soustavě = **schváleno**
 - » Fáze 2 : projektování a výběru dodavatele = **běží**



OPATŘENÍ PRO TRVALE UDRŽITELNOU VÝROBU

■ ■ *Optimalizace našeho energetického rozpočtu*

Využití zbytkového tepla (rekuperace)

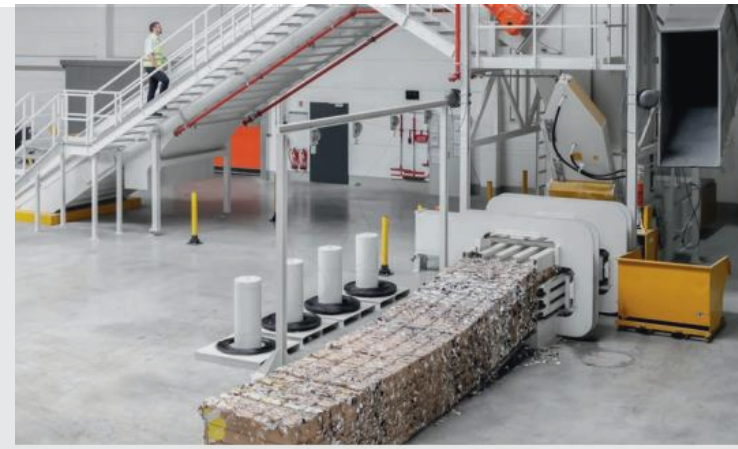
» Systémy pro rekuperaci - využití přebytečného tepla z výrobních systémů na vytápění skladů.

Zpracování zbylých inkoustů

» V průběhu každého roku je při tisku znovu použito > 90% zbylého inkoustu.

Optimalizace a likvidace odpadu

» **99.85%** našeho odpadu není nebezpečných.
» Odpad se skládá z **recyklovatelných materiálů**, které se vrací do cyklu opakovaně použitelných materiálů.



V THIMM realizujeme maximální opatření
a investice do technologií pro zajištění
trvale udržitelné výroby našich produktů

ALE ...

... zajímáte se i o to, zda je proces
navrhování a využití obalu šetrný k
přírodě?

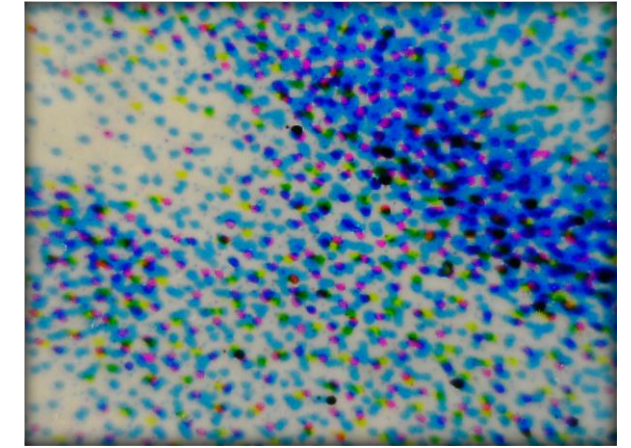
Co jsme NEUDĚLALI společně pro trvale
udržitelné využití obalů?

MODERNÍ OBAL JE VARIABILNÍ A OHLEDUPLNÝ K PŘÍRODĚ

Co zvažujeme při tvorbě grafiky

» Použití obrázků produktů přitahuje pozornost spotřebitelů ... → ANO : NE

» Potištěná plocha (pokrytí v %) určuje spotřebu barvy ... → ANO : NE



56% barevné pokrytí



32% barevné pokrytí



28% barevné pokrytí



7% barevné pokrytí



MODERNÍ OBAL JE VARIABILNÍ A OHLEDUPLNÝ K PŘÍRODĚ

Co zvažujeme při tvorbě grafiky

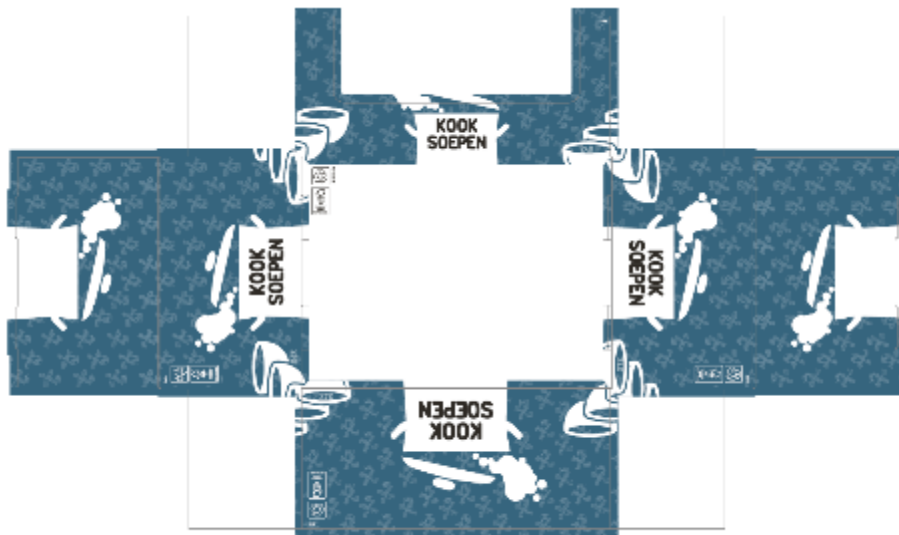
- » Použití obrázků produktů přitahuje pozornost spotřebitelů
- » Proč tedy na kartonech obrázky nejsou?



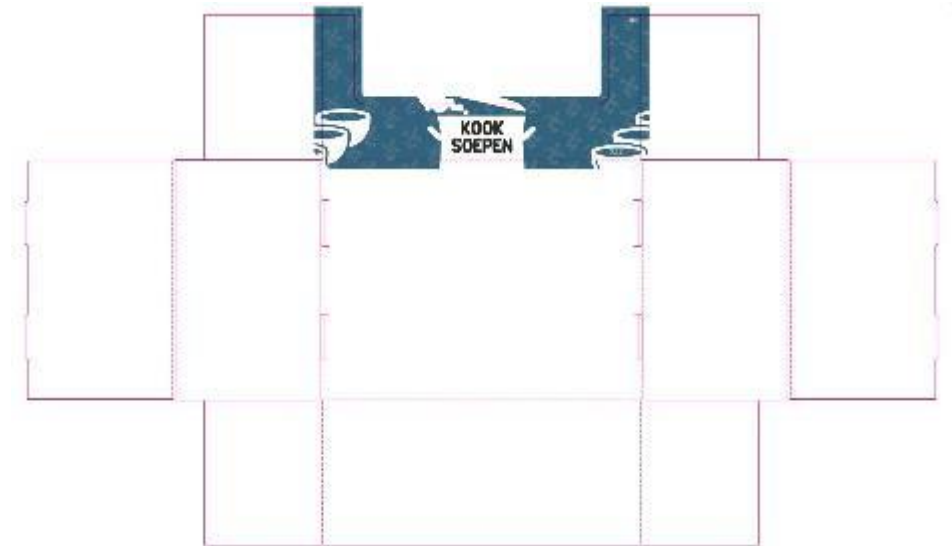
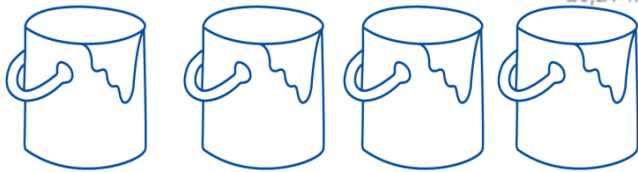
MODERNÍ OBAL JE VARIABILNÍ A OHLEDUPLNÝ K PŘÍRODĚ

Co zvažujeme při tvorbě grafiky

- » Potištěná plocha (pokrytí v %) určuje spotřebu barvy ...
- » Proč tiskneme po **obvodu** obalu, když v regále není vidět?

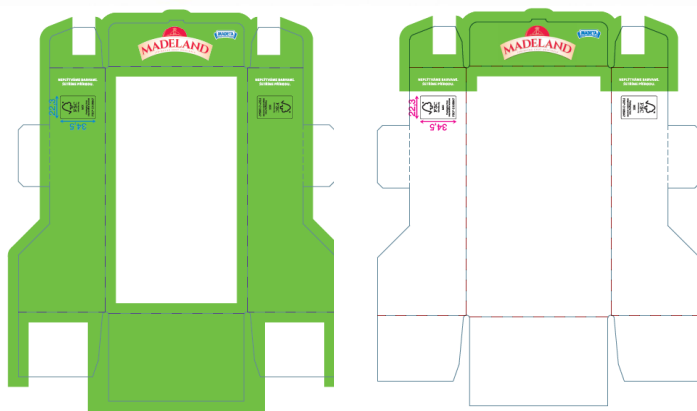


39,24 % pokrytí barvy - cena 100 %



MODERNÍ OBAL JE VARIABILNÍ A OHLEDUPLNÝ K PŘÍRODĚ

■ ■ Redukce potištěné plochy a použitého inkoustu u obalu MADETA



Úspory barvy

Původní pokrytí tiskem: 59 %

Nové pokrytí tiskem : 10%



» Ušetřeno 14,4 kg tiskových desek

» 100% recyklovatelné řešení, obal je z neběleného papíru

» Použití FSC® certifikovaných recyklovaných papírů

Mohou být udržitelné obaly atraktivní?

Mohou podnítit spotřebitele ke koupi?

MODERNÍ OBAL JE VARIABILNÍ A OHLEDUPLNÝ K PŘÍRODĚ

■ ■ Mohou být udržitelné obaly atraktivní?



MODERNÍ OBAL JE VARIABILNÍ A OHLEDUPLNÝ K PŘÍRODĚ

■ ■ Mohou být udržitelné POS stojany atraktivní?



MODERNÍ OBAL JE VARIABILNÍ A OHLEDUPLNÝ K PŘÍRODĚ

■ ■ Mohou být udržitelné obaly atraktivní?



MODERNÍ OBAL JE VARIABILNÍ A OHLEDUPLNÝ K PŘÍRODĚ

■ ■ Mohou být udržitelné obaly atraktivní?

Oba
FOKU
2021



MODERNÍ OBAL JE VARIABILNÍ A OHLEDUPLNÝ K PŘÍRODĚ

■ ■ Mohou být dárkové předměty z vlnité lepenky atraktivní?

» Unikátní výrobky z vlnité lepenky

» Dekorace, hry, skládačky a hračky pro děti, adventní kalendáře ...

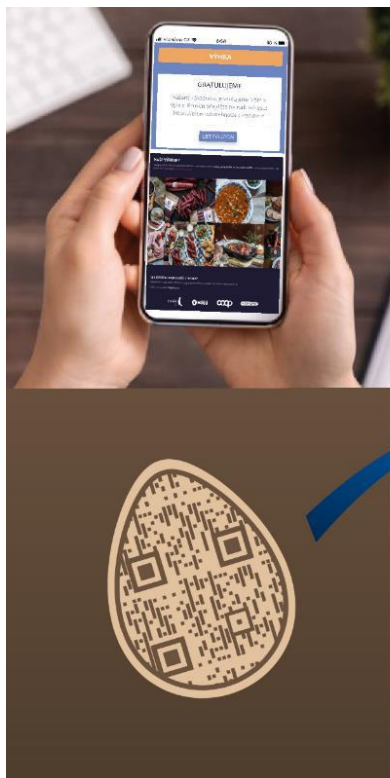


Obaly s druhým životem

MODERNÍ OBAL JE VARIABILNÍ A OHLEDUPLNÝ K PŘÍRODĚ

■ ■ *druhotné použití - druhý život obalu - druhotný marketingový efekt*

- » bouda pro mazlíčky
- » Smart Packaging - QR Code pro spotřebitelské soutěže



MODERNÍ OBAL JE VARIABILNÍ A OHLEDUPLNÝ K PŘÍRODĚ

■ ■ *druhotné použití - druhý život obalu - druhotný marketingový efekt*

» Hezký obal, ten si schovám – určitě se hodí ... - na fotky, na cukroví, v garáži na ...,



Sledujte nás na:



www.thimm.cz

THIMM

 *pack'n'display*