

Provozně úsporná a zákaznický přitažlivá prodejna

(Po covidu válka, energetická krize, inflace,.....)

Seminář VYBAVENÍ PRODEJNY
22. 11. 2022

Pavel Mikoška
víceprezident pro obchod SOCR ČR

Svaz obchodu a cestovního ruchu ČR (SOCR)

- Druhý největší zaměstnavatelský svaz v ČR (32 let existence)
- Nezávislé a dobrovolné sdružení asociací, aliancí, družstev a firem podnikajících v malo- a velkoobchodě, v gastronomických, ubytovacích a dalších službách
- Zastupuje přes 6 000 podnikatelů vytvářejících přibližně 500.000 pracovních míst

Komora obchodních řetězců zastupuje:

Albert ČR, BILLA, Maloobchodní síť Hruška, Kaufland ČR, Lidl ČR, MAKRO Cash & Carry ČR, Penny Market, TESCO STORES ČR.



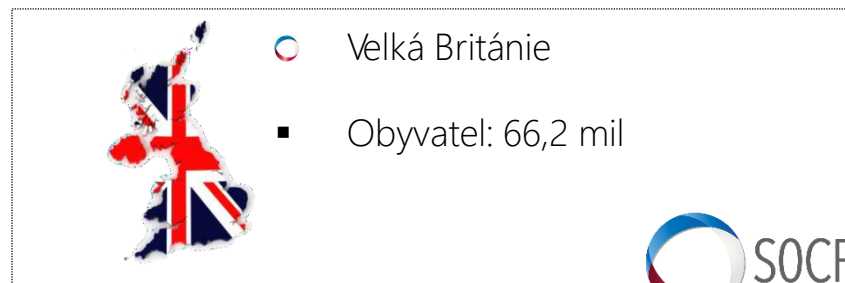
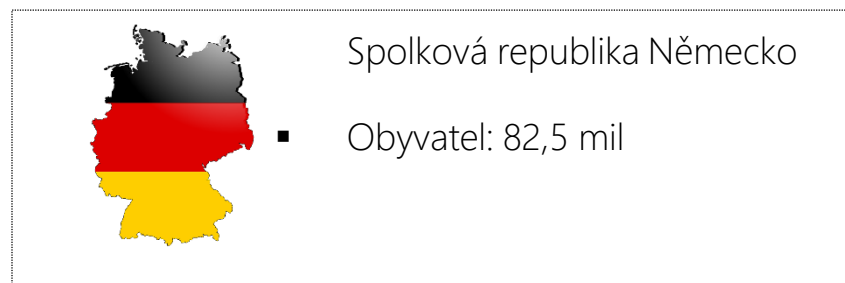
Jsme vysoce kompetitivním trhem

Více než 75 procent trhu obsluhuje:

○ V České republice:
10 řetězců

V Německu:
5 řetězců

○ Ve Velké Británii:
4 řetězce



COVID, válka, energetická krize, inflace – některé dopady

COVID

- Narušení organického růstu pro segmenty maloobchodu, gastronomii a cestovního ruchu (Mo-Ga-CR) >> dlouhodobé dopady
- Dodatečné, následně nekompenzované náklady na provoz Mo-Ga-CR
- Množství podnikatelů v oblasti Mo-Ga-CR ukončilo své podnikání
- Zásadní nárůst obratu on-linových obchodníků
- Dopad do industriální sféry–nedostatek komponentů (čipy) – omezování výroby v řadě segmentů
- **Malo-obchod , jako stabilizující element „Covidové krize“**

VÁLKA

- Zasáhla společnost i celkové globální prostředí v době kdy nastupovalo částečné zotavení po Covidové krizi
- Obavy z nedostatku některých komodit pro maloobchod i industriální sféru se stupňují a následně se nedostatky reálně projevují
- Nelegitimní nárůst cen potravin začátkem roku a na počátku války (pšenice-mouka-pečivo)
- Zásadní dopad do oblasti energetiky z hlediska zásadní závislosti evropského regionu na ruském plynu a ropě >> nekontrolovatelný růst cen a obava z absolutního nedostatku pro zimní období
- Období zásadního nárůstu inflace (podstatná část způsobena „vládní nečinností“)
- Zásadní nárůst prodejů zboží v akci, slevě nebo výprodeji (u potravin až přes 50%)
- Zásadní pokles on-linových prodejů
- **Malo-obchod v pozici „spolu-obviněného“ za úroveň inflace**

Jsme společně na cestě....

The road to success is always under construction.

Cesta k úspěchu je vždy ve výstavbě

Lily Tomlin

Standing in the middle of the road is very dangerous; you get knocked down by the traffic from both sides.

Zastavit se uprostřed cesty je velmi nebezpečné - můžete být sraženi provozem v obou směrech

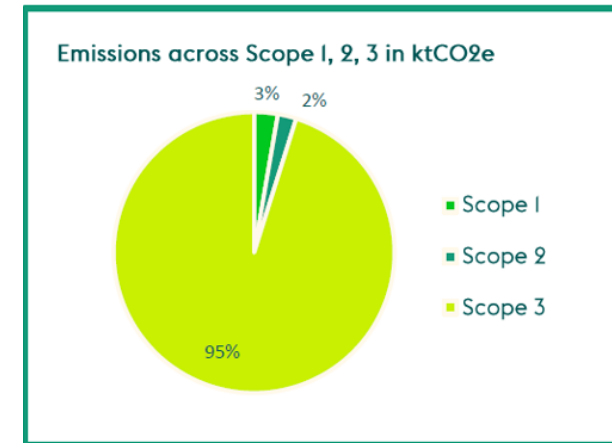
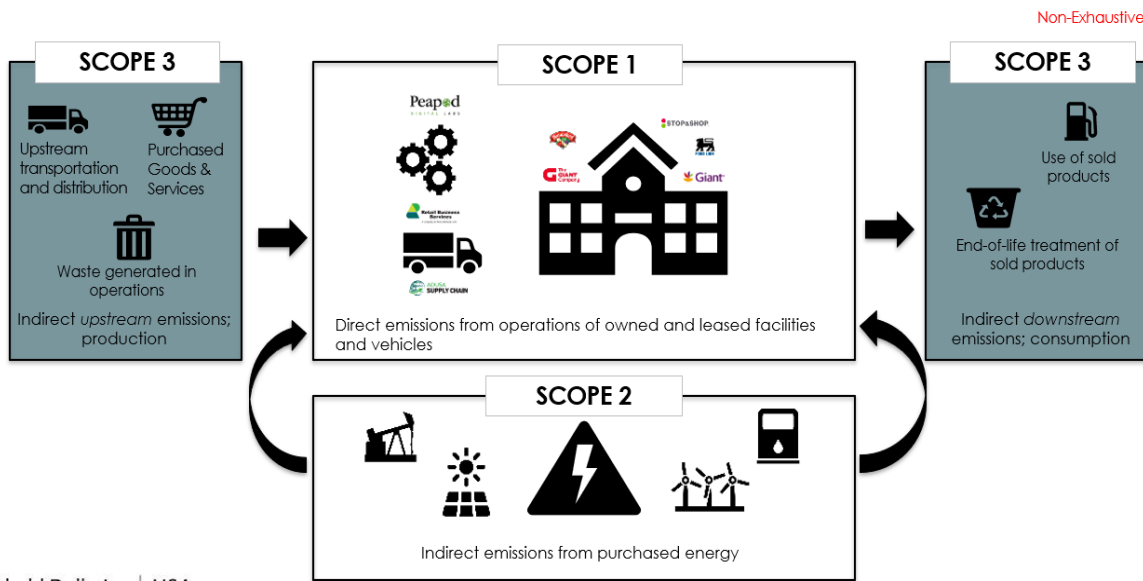
Margaret Thatcher



Krátkodobá řešení a dlouhodobý program

Úspory za každou cenu >> odklon od fosilních paliv >> CO2 neutrální systém

The emissions value chain comprises Scopes 1, 2 and 3



Úspory..., protože náklady

Energie
Voda
Práce
Čas

Ekonomika >> Konkurenceschopnost >> Přežití



Results:



Productivity
+8,5%



Picking mistakes
+0%



People
acceptance



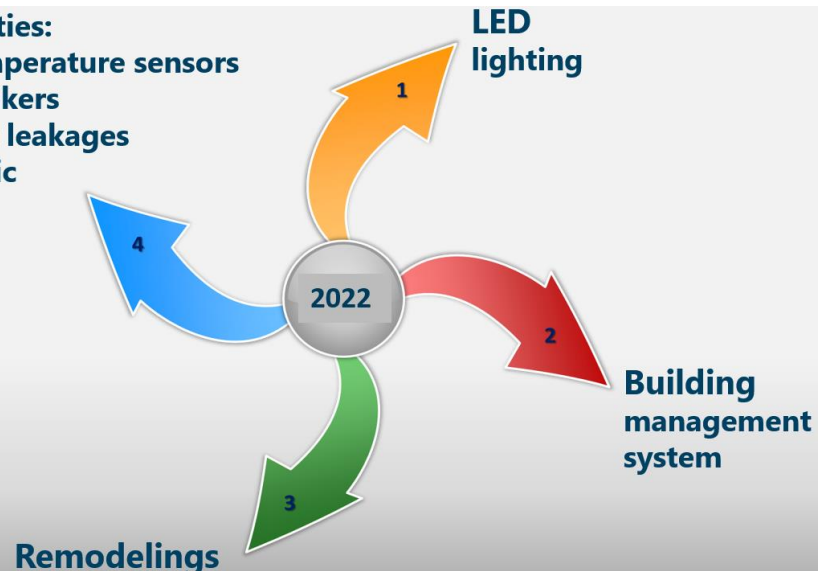
Work safety



Programy úspor energií v maloobchodě.



Other activities:
HACCP Temperature sensors
Circuit breakers
Refrigerant leakages
Photovoltaic



Energeticky klíčové oblasti malo-/velko-obchodu:

- Osvětlení
- Chlazení
- Klimatizace
- Topení
- Doprava

Všechny ostatní výdaje za energie jsou oproti výše uvedeným minoritní.

Kde všude lze pro MO hledat úspory energie?

- **Monitorování spotřeby elektrické energie všech prodejen a odběrných míst na dálku a s tím spojená možnost reagovat a vyhodnocovat jednotlivá zavedená opatření.**
- **Př.: Certifikace systému energetického managementu (EnMS) dle ISO 50001 pro všechny budovy obchodního řetězce – díky tomuto nástroji lze např. na pravidelné měsíční bázi vyhodnocovat spotřebu jednotlivých odběrných míst a v případě zjištění odchylek zjednat nápravu.**
- **Testování plně elektrických těžkých nákladních vozidel pro komerční účely (od r. 2020).**
- **Maximalizace úspor paliva plánováním tras, správným chováním řidičů a časově efektivním nakládáním.**
- **Revize interních předpisů:**
 - **druhy zeleniny, které není potřeba chladit;**
 - **efektivita chodu pekáren;**
 - **re-negociace energetických nákladů u chladicích zařízení značkových dodavatelů (např. energy drinky v chladicím zařízení).**

Jak na fotovoltaiku

Na centrálním skladu Billy začala fungovat jedna z největších střešních fotovoltaik v Česku

1. listopadu 2022 Zprávy



Podnikatelé mohou žádat též o státní dotaci (až do 40% nákladů)

Fotovoltaická elektrárna pokryje 22 procent spotřeby centrálního skladu řetězce Billa v Modleticích u Prahy. Ten zásobuje zbožím všechny prodejny společnosti v Česku. Na míru šitá orientace panelů zaručuje, že se výroba elektrárny rozprostře přibližně rovnoměrně v průběhu celého dne.

Úspory nejsou zadarmo

<u>Nástroj úspory</u>	<u>Náklady SM 1000m2</u>	<u>Náklady HM 3000m2</u>
- Instalace LED osvětlení	800 000 Kč	2 500 000 Kč
- Nová chladicí a mrazicí - technika pro prodejnu i - zázemí prodejny	5 500 000 Kč	8 000 000 Kč
- Instalace rekuperaci - a modernizace VZT	2 000 000 Kč	4 500 000 Kč
- Instalace fotovoltaiky na - střeše budovy	6 500 000 Kč	15 000 000 Kč
- Případné zateplení	??	??
- CELKEM	14 800 000 Kč	30 000 000 Kč
- Celková energetická spotřeba budovy:		
- Nové technologie (LED, chlazení, rekuperace)		- minus 30% spotřeby
- Instalace fotovoltaiky (vlastní produkce)		- saturace cca 30%
- <u>Realizací výše uvedených opatření zbývá k úhradě:</u>		- cca 40 – 50% původní sp.

Prodejna jako komunitní místo

(kde se lidé cítí dobře a rádi se tam vracejí)

Doba COVIDOVÁ – zásadní nárůst on-line prodeje pro všechny sortimenty

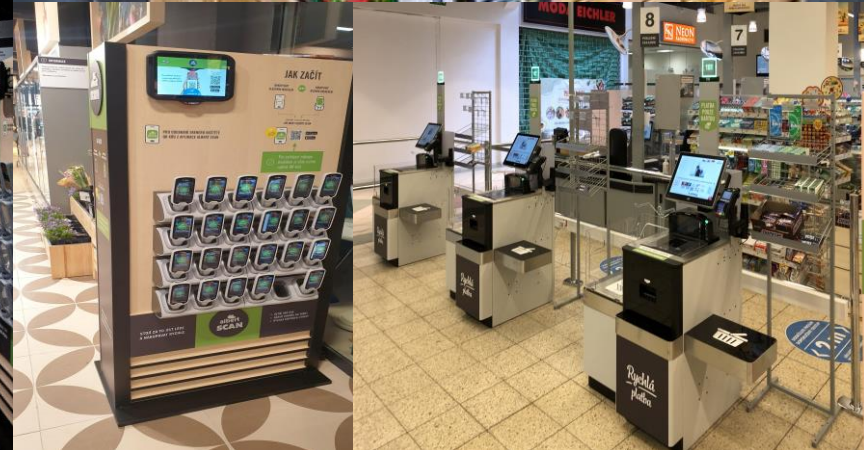
Doba POST-covidová – pokles on-line prodejů, částečný přesun zpět do kamenných prodejen, obraty v kamenných prodejnách nicméně stále na nižší úrovni než před Covidem



Zákaznický zážitek

REMO = tržiště + prostor
Menší formáty prodejen
Produktová nabídka
Kvalifikovaný personál
Bezpečný prodej
Bez front a čekání

Odlišení od konkurence, boj o tržní podíl



Služba zákazníkovi

On- line shopping
Inspirativní produkty
CSR přidaná hodnota
Specifické stravovací návyky
Promoce a akční ceny
Věrnostní programy
Zaručená kvalita a čerstvost

Důvody proč nakupovat u
konkrétního obchodníka



Služba zákazníkovi – další inspirace



Prodej bez obalů



DRY MISTING =
péče o čerstvé OZ od dodavatele



HYDROPONIE =
absolutní čerstvost

Anebo také...



...nakoupíte levně a pomáháte nám neplýtvat

Cestou k neplýtvání potravinami může být také...

ZER WASTE OBCHOD ALBERT PRAHA NOVÉ BUTOVICE



OBJEDNÁVKOVÝ SYSTÉM

Známe své zákazníky a i díky umělé inteligenci objednáme tolik zboží, kolik chtějí nakoupit.

ZAMĚŠTNANCI

Máme dobře proškolený personál a nastavené denní rutiny při vystavení zboží a jeho doplňování.

INOVACE - SUCHÁ PÁRA

Správné mikroklima udržuje ovoce a zeleninu déle čerstvé.

POMOZTE NÁM NEPLÝTVAT

Potraviny s blížícím se datem spotřeby zlevňujeme o 30 %. Ke konci otevírací doby nabízíme slevu 50 % na nebalené pečivo.



BANÁNOVÝ CHLEBA

Neprodané banány využíváme jako surovinu pro pečení speciálního sladkého chlebičku.



ZÁCHRANÁŘSKÉ BEDŇKY

Zákazníkům u pokladen nabízíme bedňky s ovocem a zeleninou, které si zaslouží druhou šanci.

KANTÝNA TROCHU JINAK

V unikátní jídelně pro zaměstnance vznikají pod rukama zkušeného kuchaře pokrmy z neprodaného jídla.

POTRAVINOVÉ BANKY

6x týdně předáváme neprodané jídlo potravinovým bankám, které ho i díky chladicím dodávkám přiváží včas potřebným.



POTRAVINY PRO ZVÍŘATA

Neprodané potraviny, které nejsou vhodné k lidské konzumaci, darujeme na farmu ke zkrmení.

KOMPOSTÉR

Jako poslední možnost využíváme kompostér, který promění organické přebytky na úrodný substrát.



OBALOVÉ MATERIÁLY

Důsledně třídíme obalové materiály z logistiky. Pomáhají nám v tom i moderní technologie.



**ŽÁDNÝ ODPAD
NESKONČÍ ZBYTEČNĚ
V POPELNICI.**



Pomoc potravinovým bankám = snižování potravinových přebytků

SPOLUPRÁCE S POTRAVINOVÝMI BANKAMI.

Otevření nového logistického centra pro ČFPB

31. 3. 2022

Praha Dubeč



TESCO

Náš svět 

CS

EN



I Tesco spouští mimořádnou potravinovou sbírku a pokračuje v pomoci lidem postiženým konfliktem na Ukrajině



A také řešení pro úspory práce

Coop otevřel v Ústí nad Orlicí automatizovanou prodejnu

🕒 21. října 2022 📄 Zprávy



Skupina Coop otevřela v Ústí nad Orlicí již třetí automatizovanou prodejnu v Česku. Další budou brzy následovat, na tento styl nakupování si zákazníci rychle zvykají a obchodníkům se vyplácí. Ještě v tomto roce hodlá společnost zprovoznit automatický obchod v Lipně nad Vltavou a Berouně.

Potravinářský pavilon ČZU Praha – možný partner pro další výrobní inovace



POTRAVINÁŘSKÝ PAVILON

Výukové centrum zpracování zemědělských produktů
www.potravinarskypavilon.cz

Um!
Potravinařský pavilon

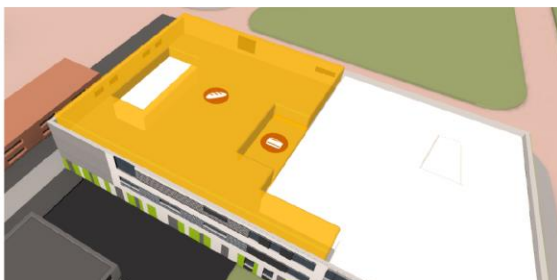
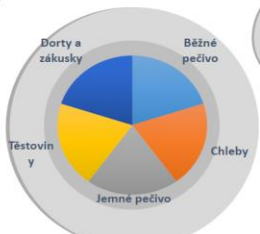
PEKÁRNA A CUKRÁRNA

- Výrobek kvasu, hnětače, kynárny, překlápěče díží, rozvalovací stroj, dělicí stroj, svinovací stroje, stroj na ražení pečiva, drážka, linka jemného pečiva, pece, výroba těstovin

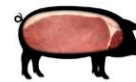


3. Nadzemní patro

- Pekárenská výroba
- Cukrárenská výroba



ZPRACOVÁNÍ MASA



1. Nadzemní patro

- Dráhy s elektrohydraulickou rukou
- Bourárna - pily, fezačky, kutr, plničky, míšící zchlazovací zařízení, udirenská komora, štěpkový vyvíječ kouře, autokláv, kotel, michačka, nástřikovaci zařízení, masírovací zařízení, zrací a zauzovací komora, balíčka

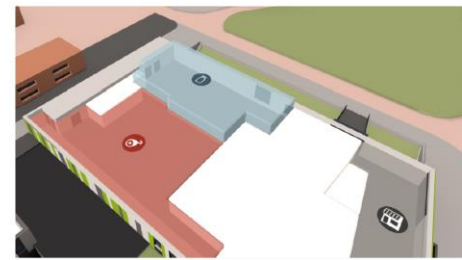


ZPRACOVÁNÍ MLÉKA



1. Nadzemní patro

- Tanky na mléko (3000 l)
- Pastery, termizátor, odstředivka, lisy na sýry, odkapní stoly, solící vany, plničky, zrací skříně, chladič boxy, výroba zmrzlin



Děkuji za pozornost

Pavel Mikoška
více-prezident pro obchod

Svaz obchodu a cestovního ruchu ČR