

BILLA spol. s.r.o.

Do energetických úspor je  
zapotřebí investovat  
dlouhodobě



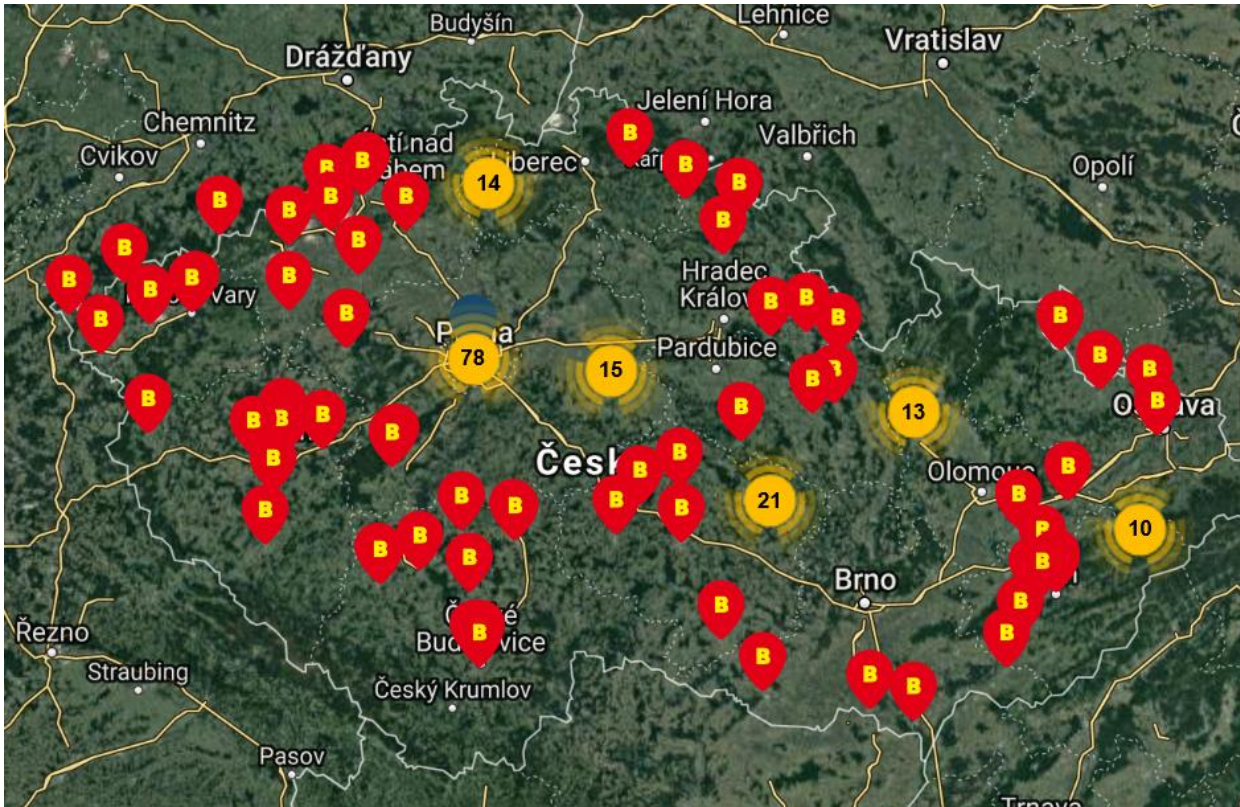
Ing. Martin Raba

**REWE**  
GROUP

**BILLA**

# BILLA spol. s.r.o. v základních datech

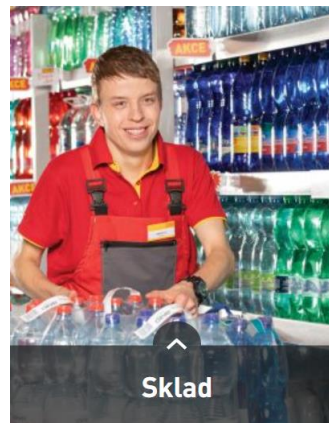
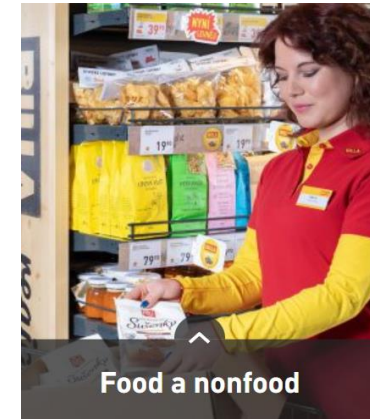
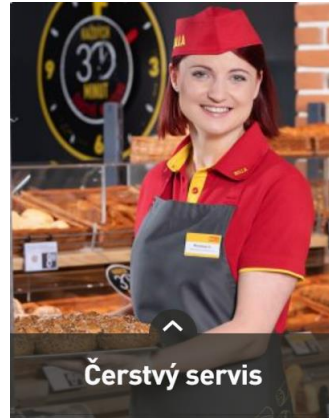
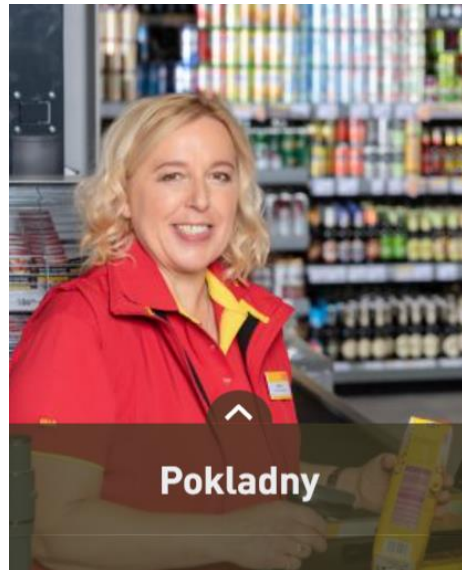
## 251 prodejen po celé ČR



# BILLA spol. s.r.o. v základních datech



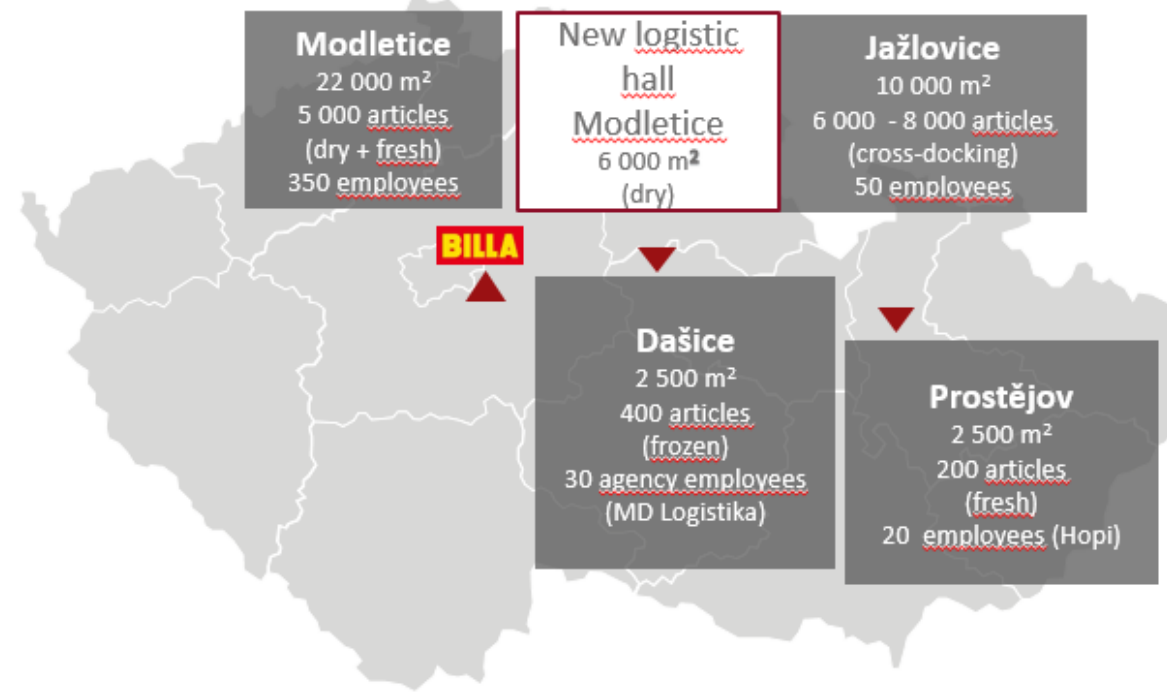
Více než 6500  
zaměstnanců



# BILLA spol. s.r.o. v základních datech



## Centrála společnosti v Modleticích u Prahy



# BILLA spol. s.r.o. v základních datech

## Celková spotřeba energií v roce 2021



**Elektrická energie**  
**104 GWh**



**Zemní plyn**  
**17 GWh**



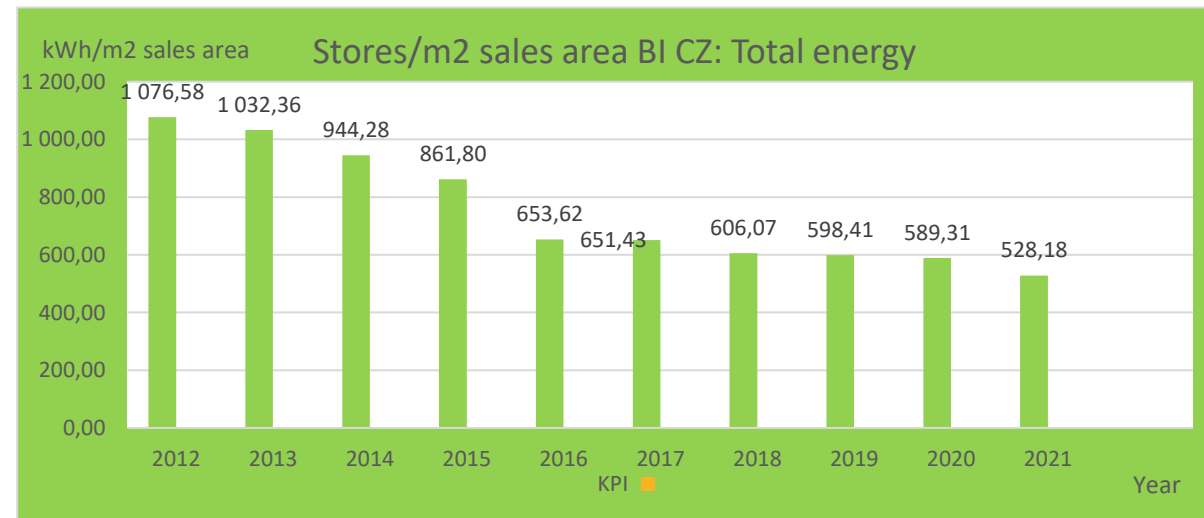
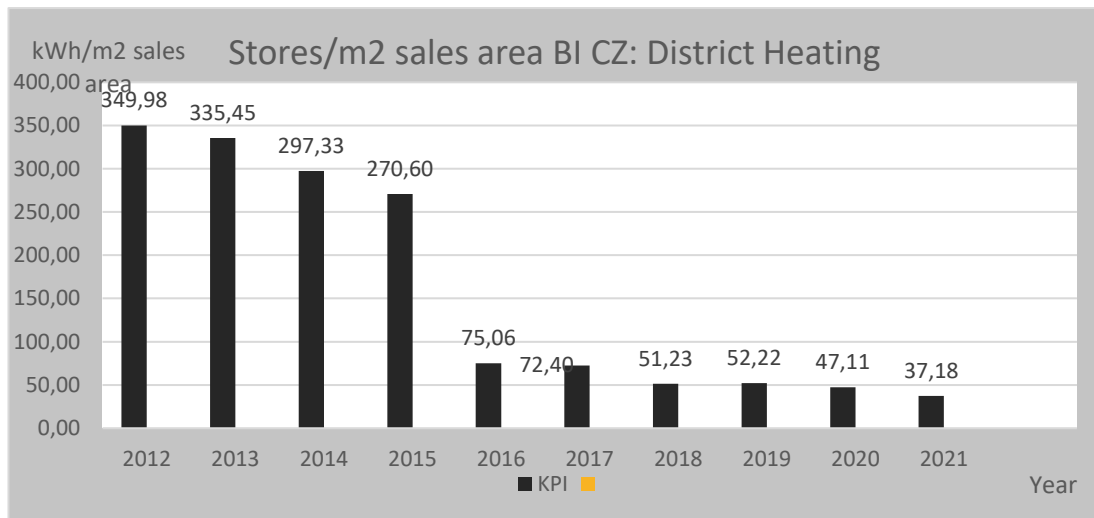
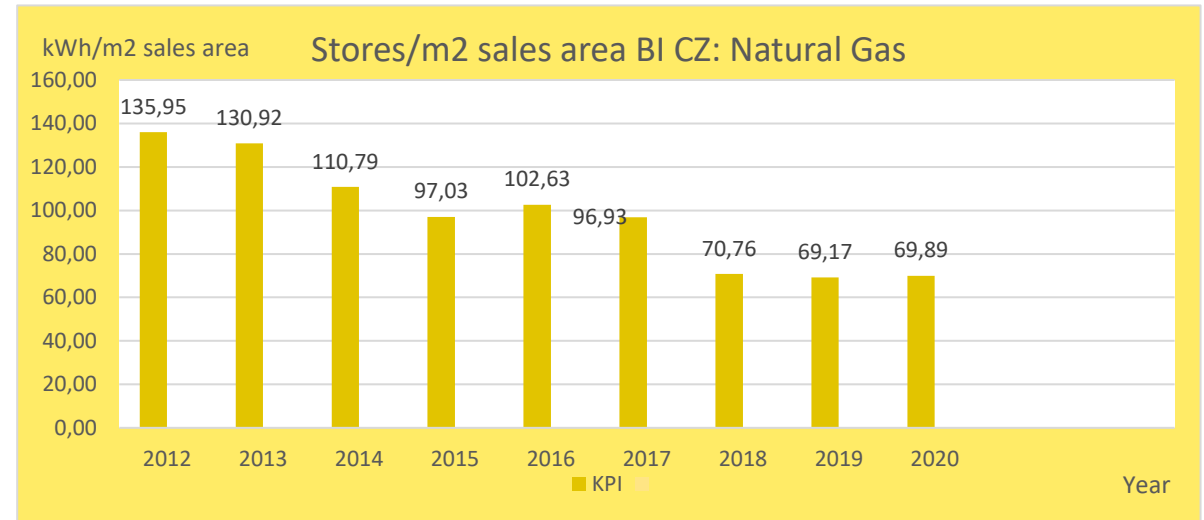
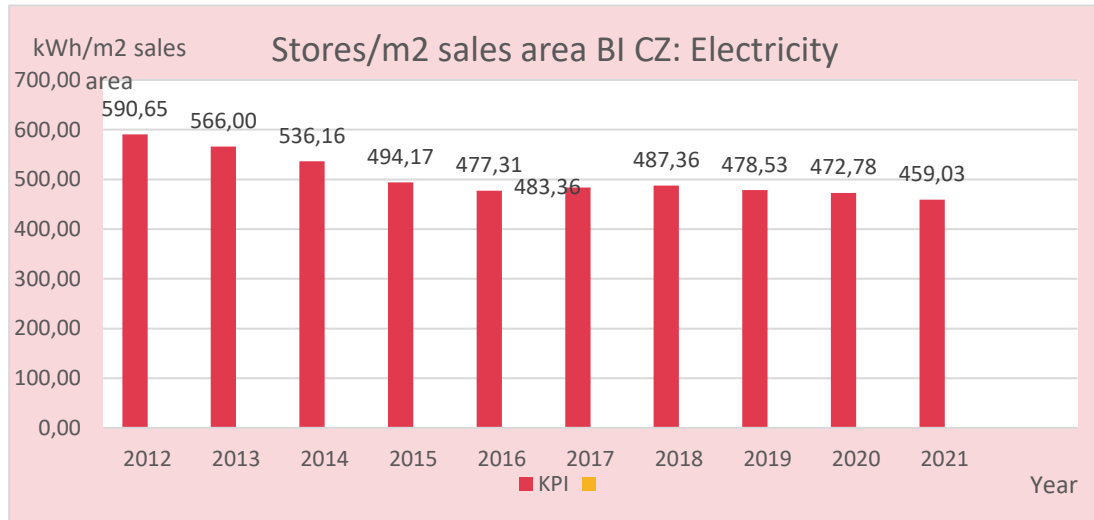
**Dálkové teplo**  
**11 GWh**



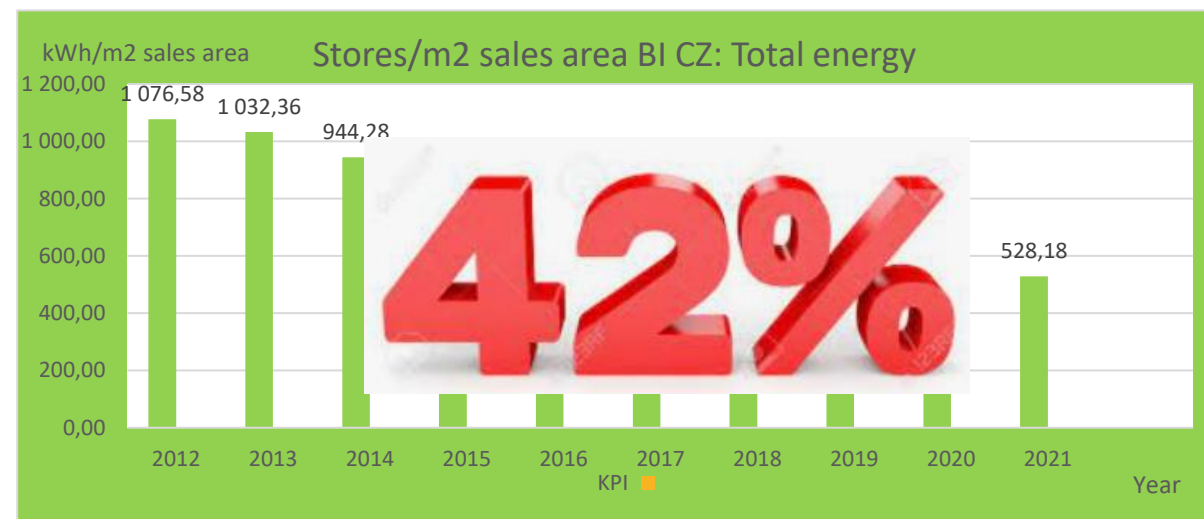
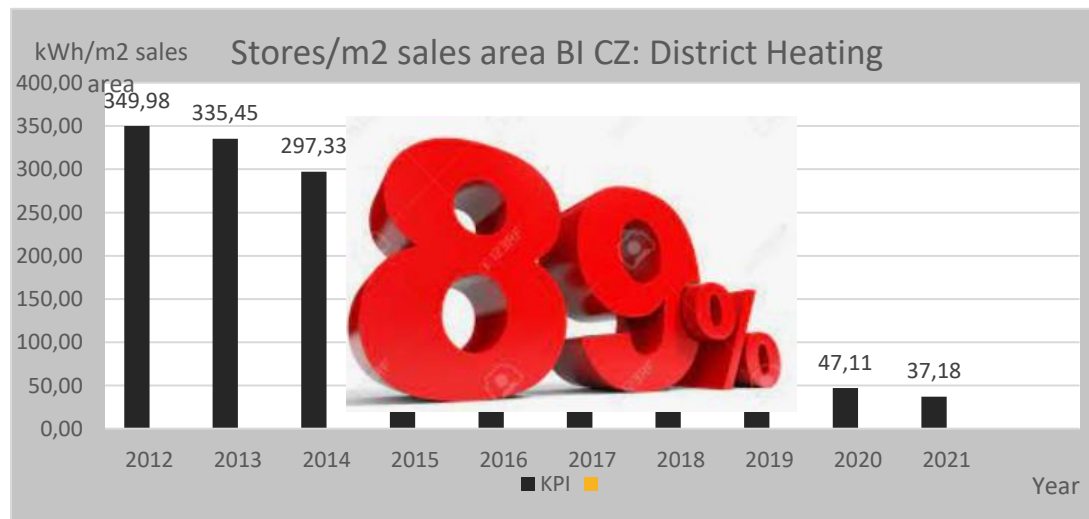
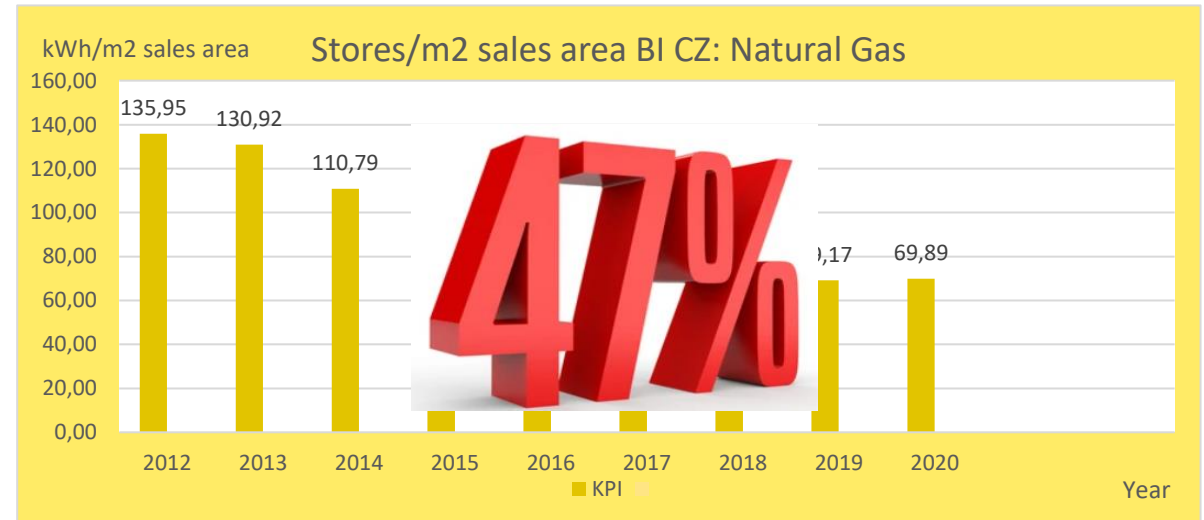
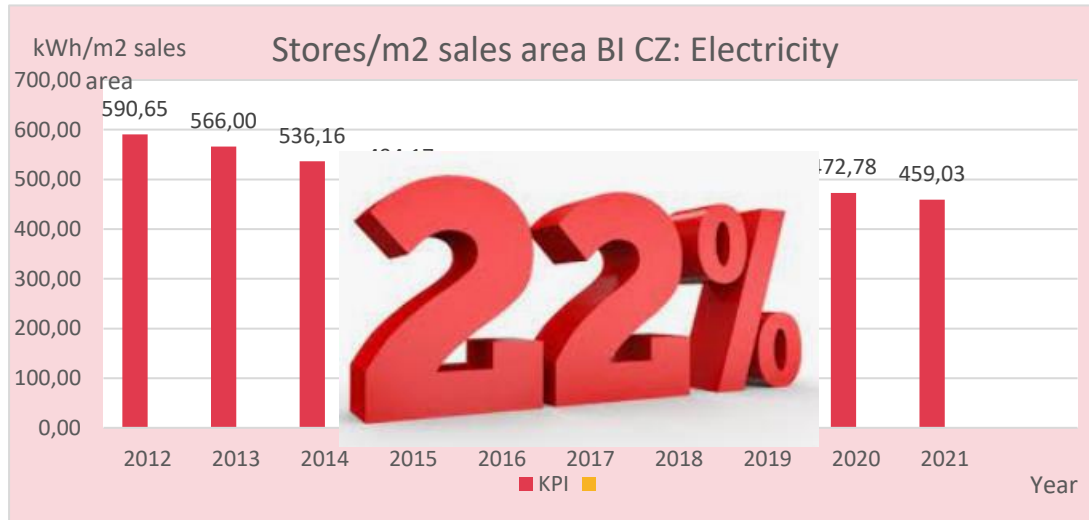
**Pitná voda**  
**141 000m<sup>3</sup>**

**Roční spotřeba 10 000 - 36 000 domácností**

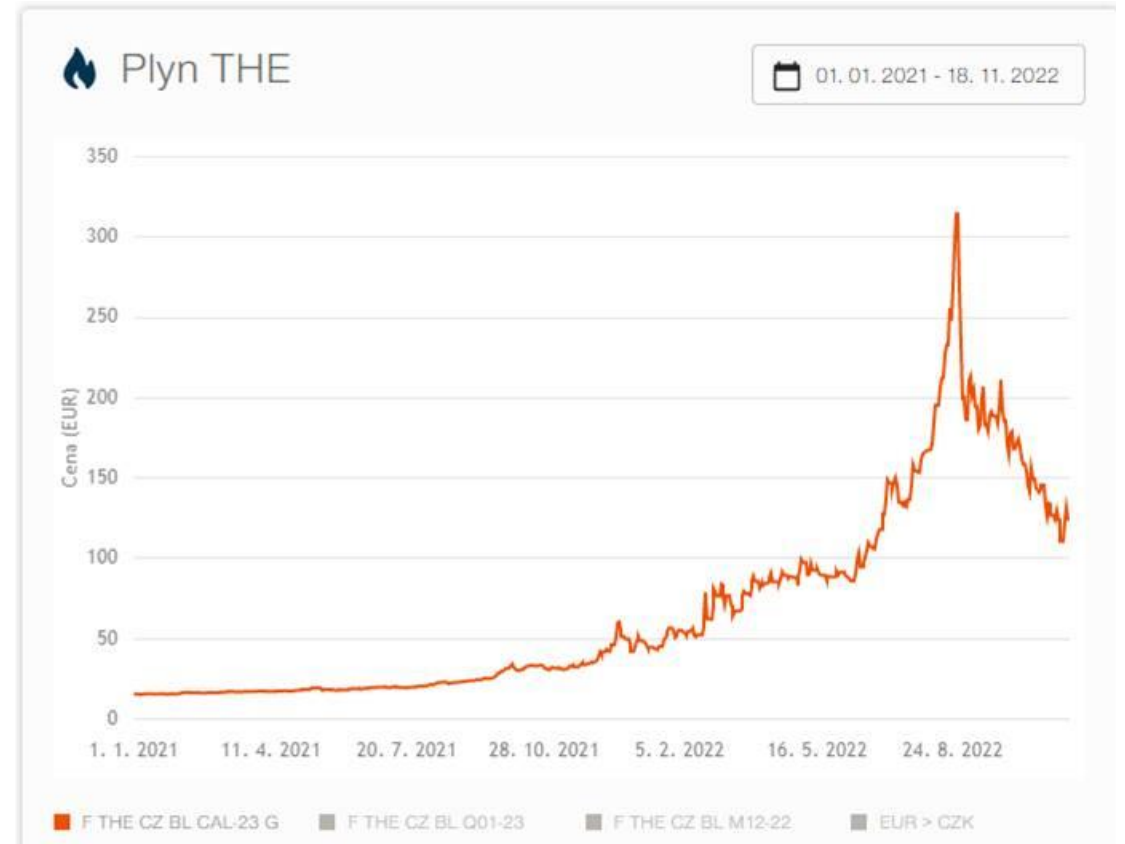
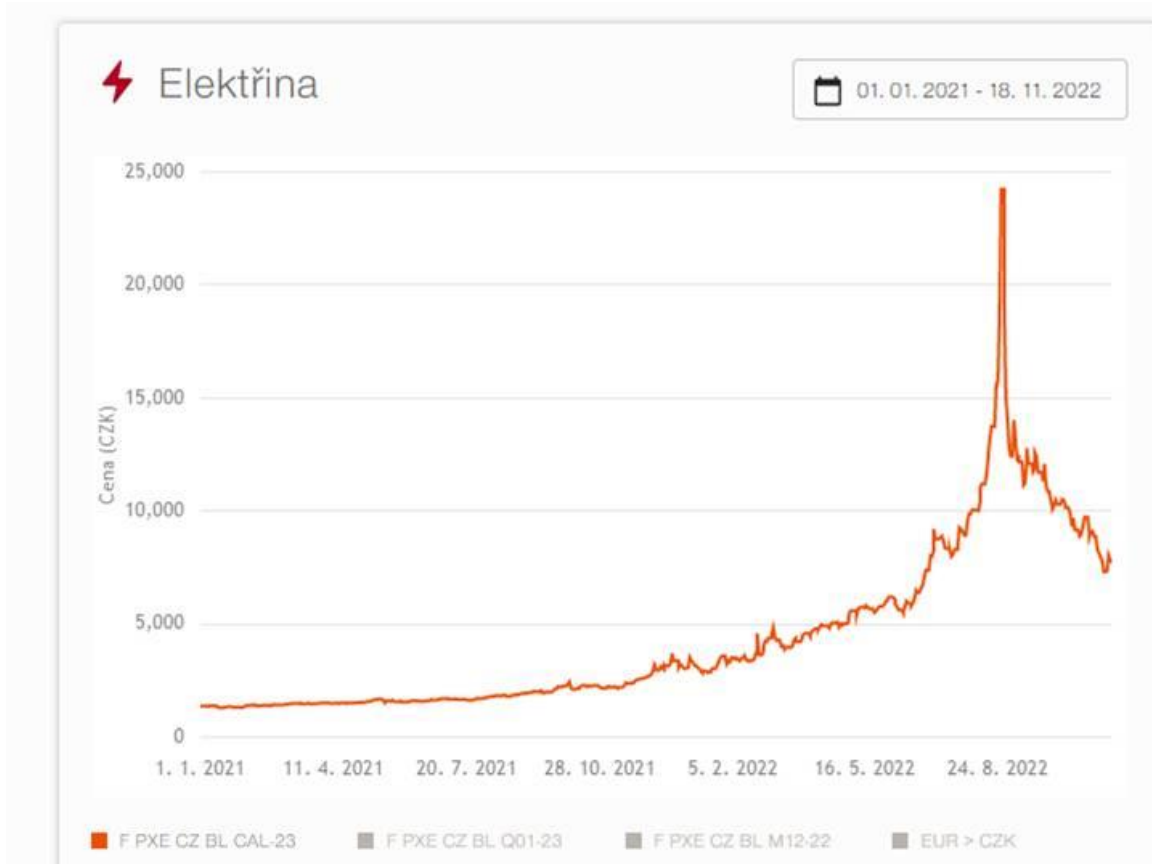
# Úsporná opatření realizujeme již od roku 2012



# Úsporná opatření realizujeme již od roku 2012

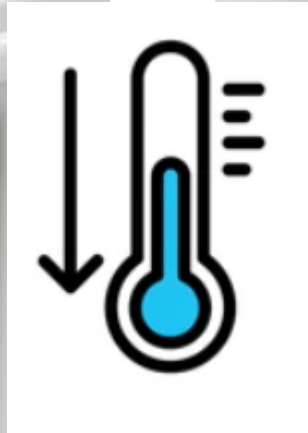


# Současné ceny energií jsou pro nás velkým problémem





# Kde ale nyní hledat další úspory?



# Jediné, co můžeme dělat, je pokračovat v realizaci dalších energeticky úsporných opatření



**BILLA**

**NEUSTÁLE SNIŽUJEME NAŠÍ ENERGETICKOU NÁROČNOST**



V rámci oblasti energetické účinnosti se snažíme neustále snižovat svou spotřebu energie na metr čtvereční prodejní plochy. V tomto procesu klíčovým způsobem přispíváme k ochraně klimatu. BILLA ve svých obchodech používá především energii pro chlazení a osvětlení. Od roku 2012 došlo ke snížení spotřeby energie o 44 %, konkrétně elektřiny



# Naši energetickou náročnost plánujeme dopředu



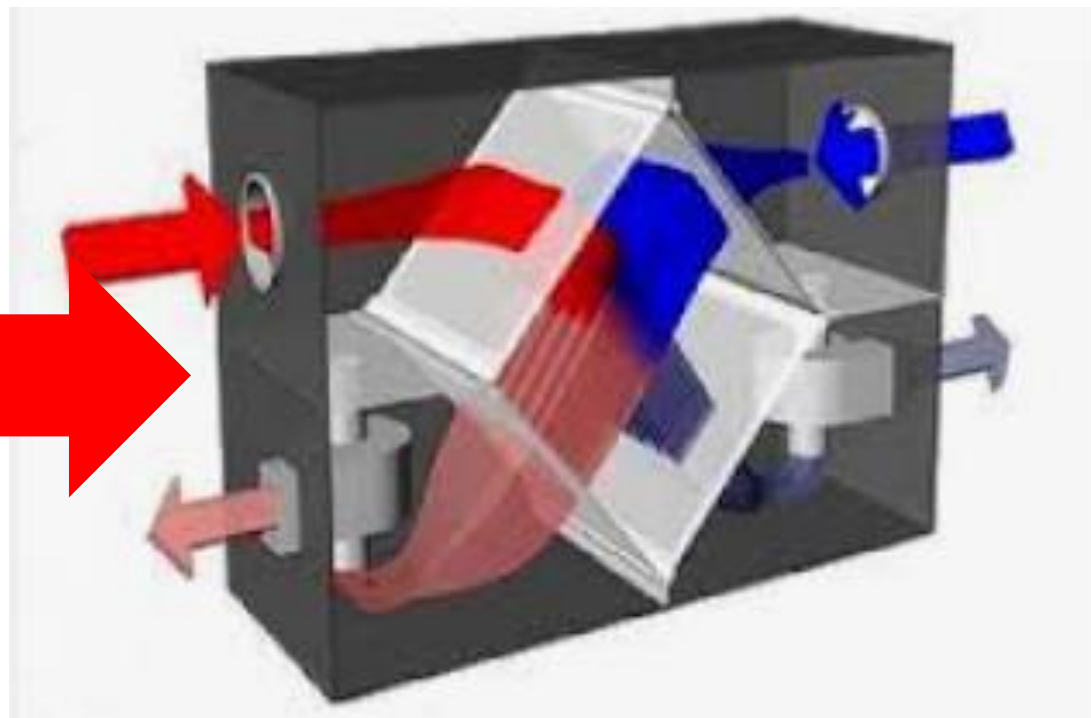
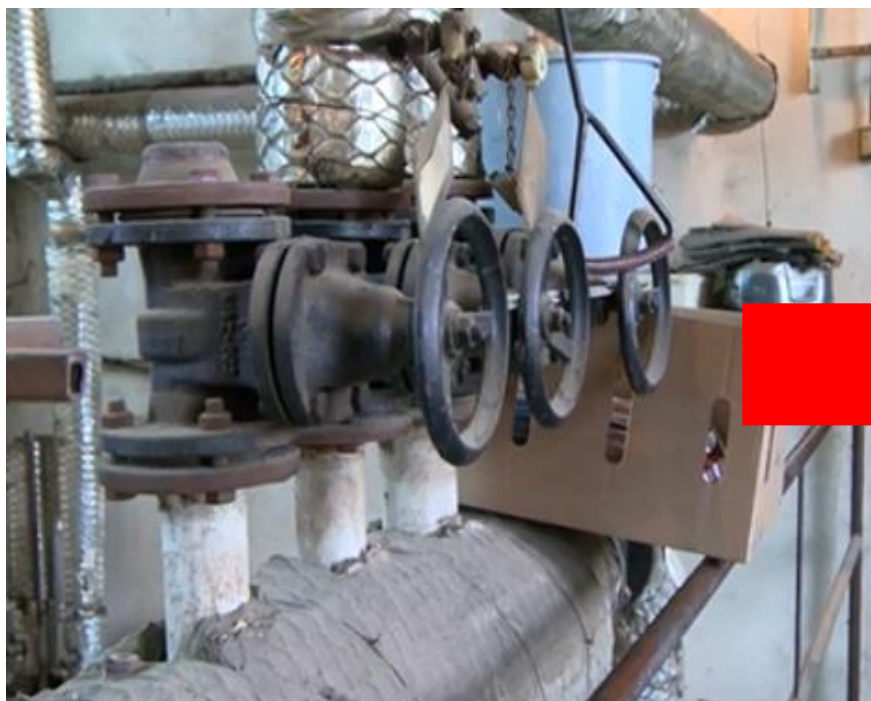
V počátcích to bylo velmi jednoduché



V počátcích to bylo velmi jednoduché



# Složitější systémy jsou investičně náročné



# Neustále měníme celý koncept

**BILLA**



**80%**

# Bojujeme s chladiivy



High Risk	Medium Risk	No Risk
R404A R507 R417B R422D	R134a R407A/C/F R410A R417A R427A	HFO HFO/HFC Ammonia CO <sub>2</sub> HC



# Investujeme do moderních technologií



## FVE Modletice – I. Etapa

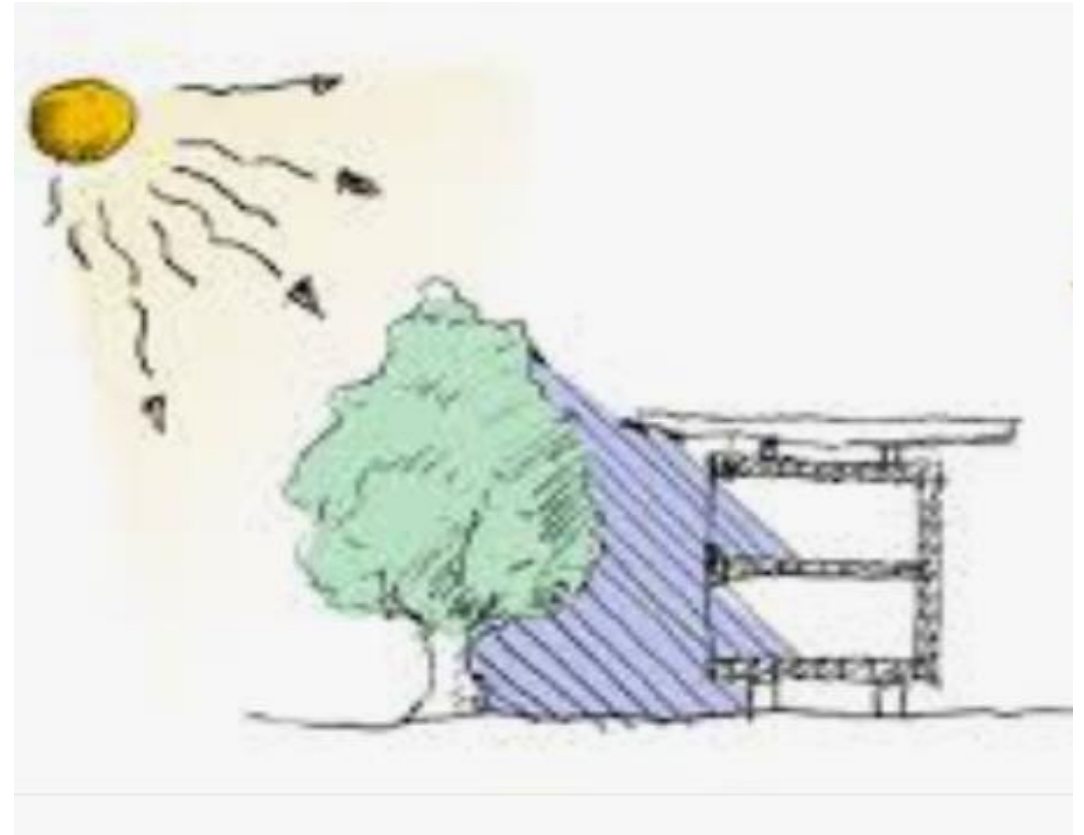
Výkon FVE:	1 MWp
→ Investiční náklady:	19.000.000,-Kč
Dotační titul 60%:	9.000.000,-Kč
Plánovaná roční úspora:	4.000.000,- Kč



# Kombinujeme úsporné faktory

**BILLA**

- Vlastní výroba elektrické energie
- nejvyšší výroba v době nejvyšší spotřeby
- Odstínění střechy chlazeného skladu
- Redukce teploty pod střechou
- Redukce výkonu chladícího zařízení
- Redukce spotřeby elektrické energie na chladícím zařízení



# Další přínosy naší nové FVE



**1084 MWh  
elektrické energie,  
které nemusí být  
vyrobeny jiným,  
méně ekologickým  
způsobem**

**525 tun uspořené  
CO<sub>2</sub>**



**Roční spotřeba  
elektrické energie  
cca 340 - 540  
domácností**

# Nebojíme se velkých rekonstrukcí



**Investiční náklady: 43.000.000,-Kč**

**Dotační titul 30%: 10.000.000,-Kč**

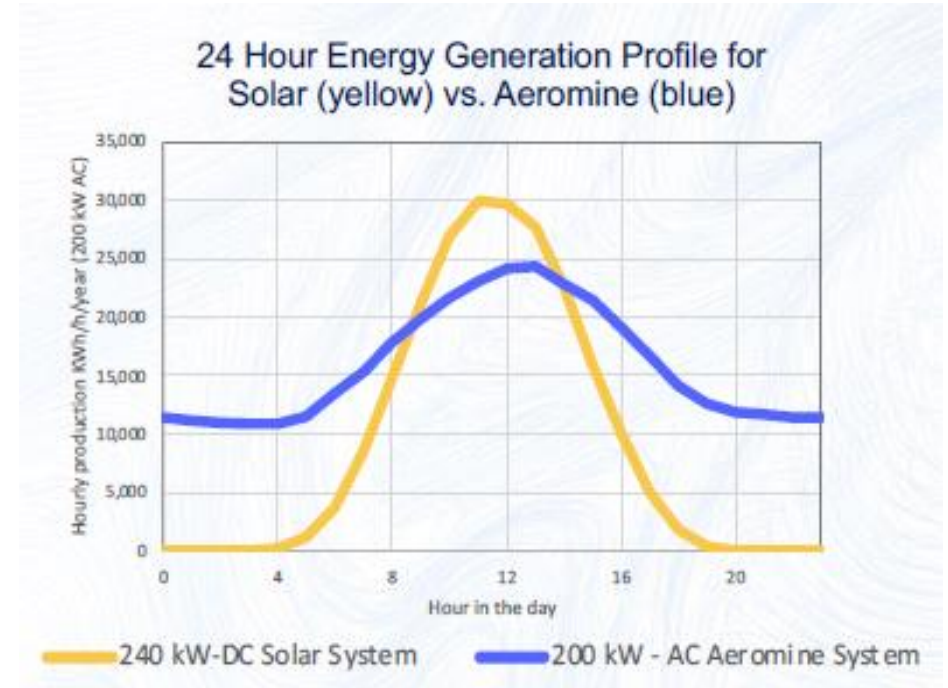
**Roční úspora: 3.500.000,- Kč**

## Rekonstrukce centrály v Modleticích:

- Vytápění
- Osvětlení
- Nabíjení logistických technologií
- Elektroinstalace
- Izolace
- Další drobné celky



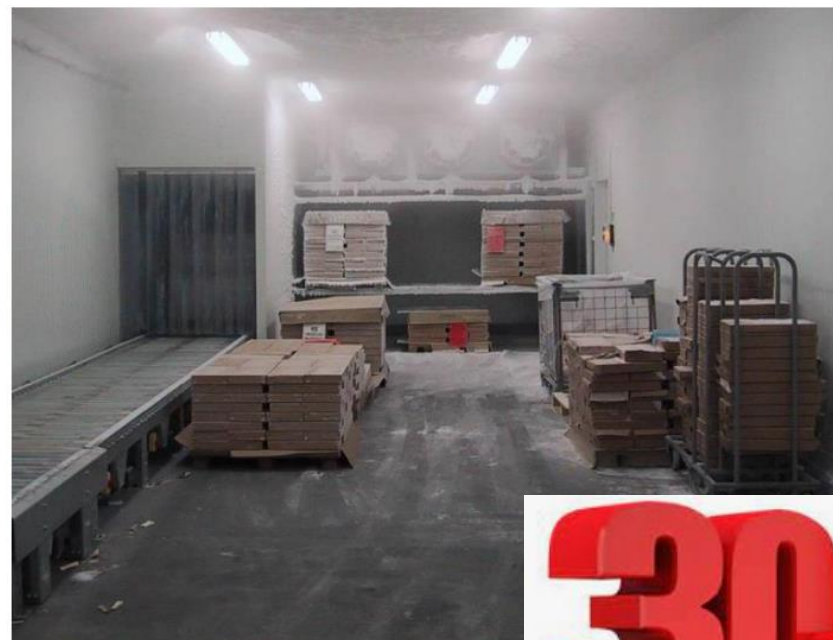
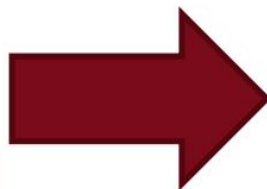
# Hledáme nové směry



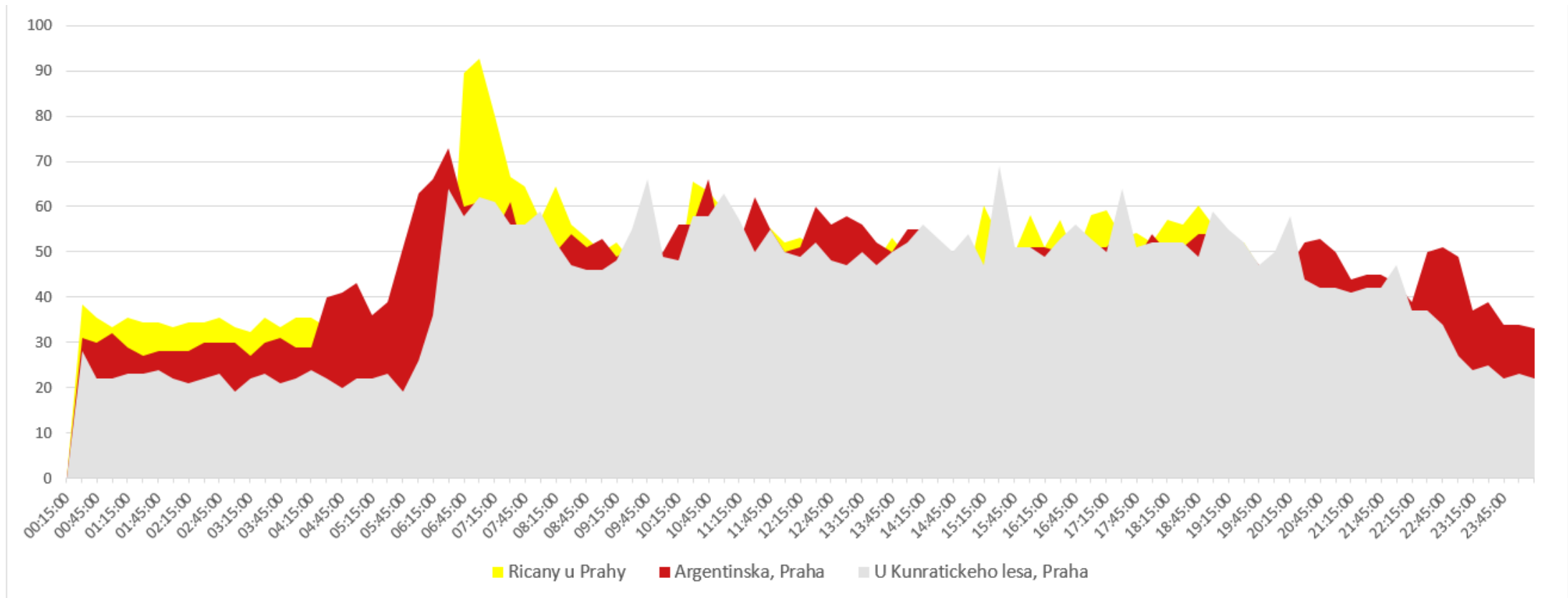
# Nová řešení vyvíjíme spolu s odborníky



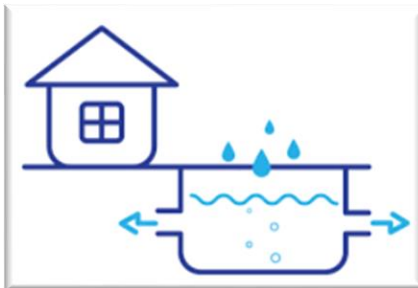
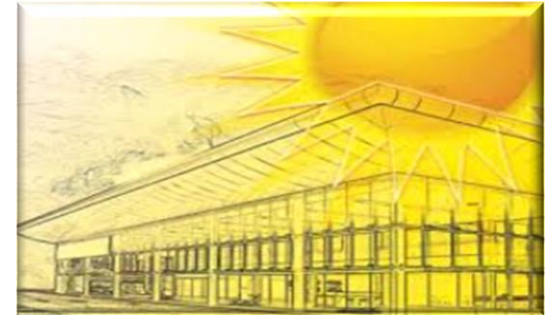
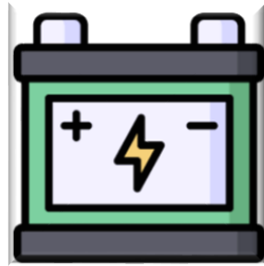
TECHNISCHE  
UNIVERSITÄT  
WIEN  
Vienna | Austria



# V našich projektech jdeme do detailu



# Do budoucna chceme jít ruku v ruce s přírodou







**Přeji vám úspěšný den.**

Ing. Martin Raba