



# Kamery na prodejní ploše už dnes nejsou jen o dohledu, umí toho mnohem více

7. listopadu 2023 | David Capoušek, CEO, NetRex s.r.o.

## Všichni známe bezpečnostní kamery

- Všechny mají **špičkový obraz**
- Umí **detekce pohybu**
- Zvládnou **špatné světelné podmínky**
- Atd.

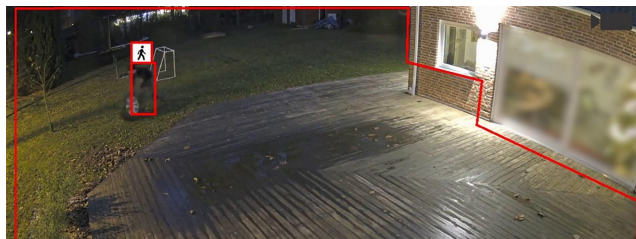
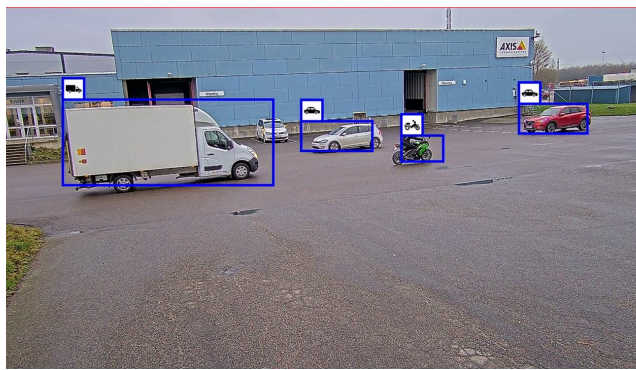
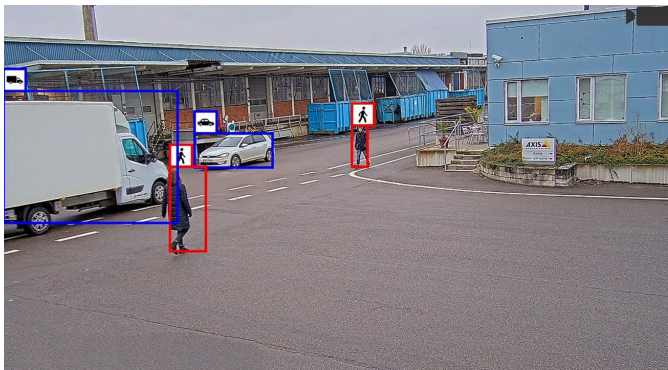


## Co ale dnes umí navíc – AI



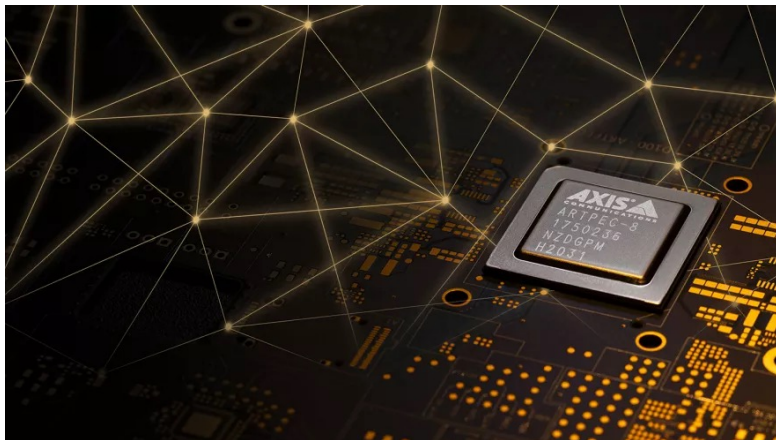
- Umělá inteligence **přímo v kameře**

# Co ale dnes umí navíc – AI objektová analytika



## Co ale dnes umí navíc – AI

- **Výkonný procesor** = aplikace v rámci edge computingu.
- **DLPU** (Deep Learning Processing Unit) = strojové učení:  
Dnes umí něco, ale bude toho umět čím dál víc.





# V retailu se už nyní používá

Scenarios Settings Help

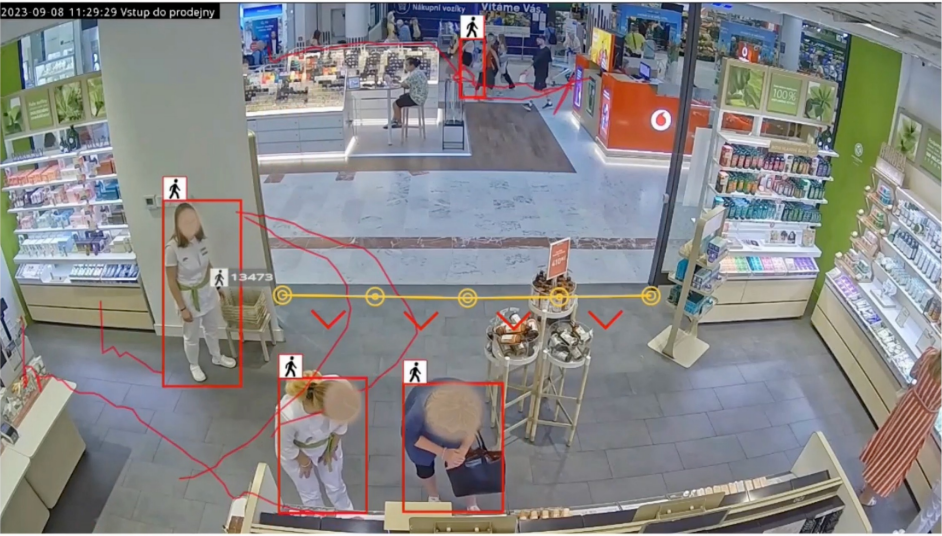
Press `esc` to exit full screen


AXIS COMMUNICATIONS

[Back](#) Incoming   
Crossline counting BETA 

Test events

2023-09-08 11:29:29 Vstup do prodejny




Triggering objects 


Minimum object size

Humans

Vehicles

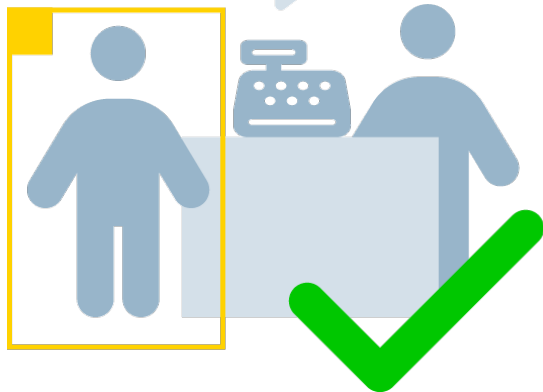
Scene 

Perspective [Go to Settings to calibrate.](#)

Crossline counting 

## Praktické např. hlídání vratek, reklamací

Zákazník je  
u pokladny  
> operace  
proběhne



U pokladny není  
zákazník = managerovi  
je odeslána notifikace  
+ označení v nahrávce



- Při podezřelé události **okamžitá notifikace** a přidání **značky do nahrávky**

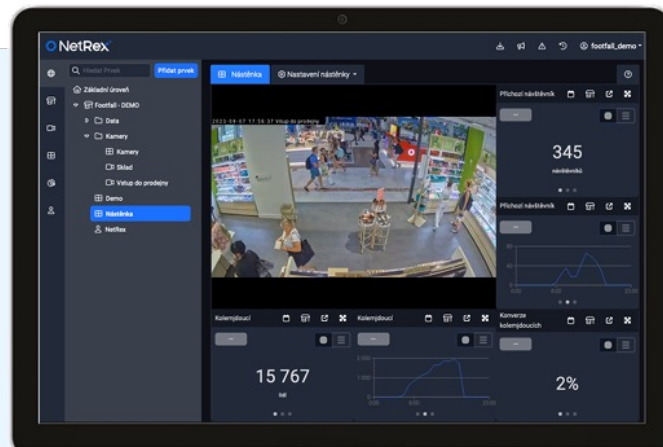
# Úspora počtu zařízení – jednokamerové řešení



Kamera **AXIS M3085-V** zabírá vstup do prodejny a prostor před ním



Kamera posílá zpracovaná data do NetRex platformy



Pohled z kamery a základní přehledy v **platformě NetRex** (návštěvníci, kolemjdoucí a konverzní poměr)

- Jediná kamera **počítá lidi uvnitř, kolemjdoucí** a zároveň je i **dohledová**



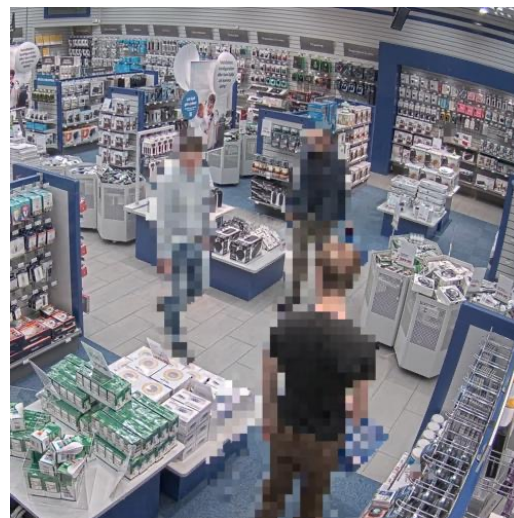
## Jedna kamera – co vše může zařídit



### AXIS M1075

- FullHD, IR přísvit, PIR senzor
- Zabudovaný mikrofon i reproduktor
- HDMI výstup
- DLPU strojové učení
- I/O vstupy výstupy

## Další příklady – využití výkonu kamery



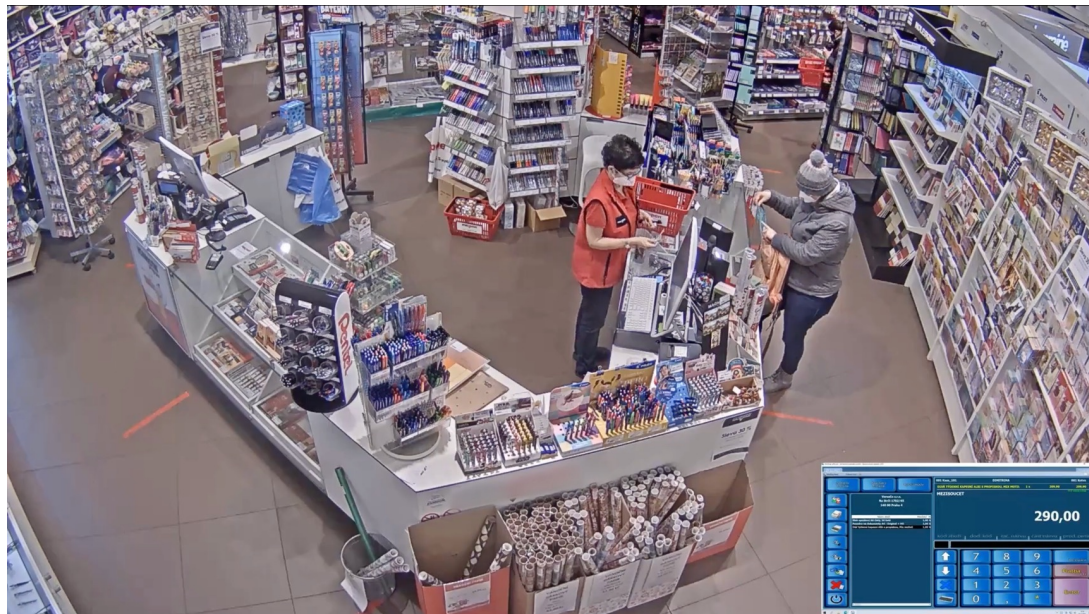
- **Live privacy shield** – v reálném čase umí zabránit rozpoznání tváří (GDPR)

## Další příklady – využití výkonu kamery



- **Kontrola lidí na prodejní ploše** (Jasná představa o návštěvnících v reálném čase)

## Další příklady – využití výkonu kamery



- POS monitor umožňuje **vzdálenou kontrolu pokladních operací**

## Další příklady – využití výkonu kamery



- **Marketing** – prodejní aktivity dle reálných potřeb přímo na prodejně

# Kdo je NetRex

- Průkopník **kamerových služeb v cloudu.**
- **Česká společnost** se sídlem v Praze.
- Vlastní **silný vývojový tým.**



## Kontakt



**David Capoušek**  
CEO

NetRex s.r.o  
U Nikolajky 11, 150 00 Praha 5

[david.capousek@netrex.cz](mailto:david.capousek@netrex.cz)  
+420 777 294 983

[www.netrex.cz](http://www.netrex.cz)