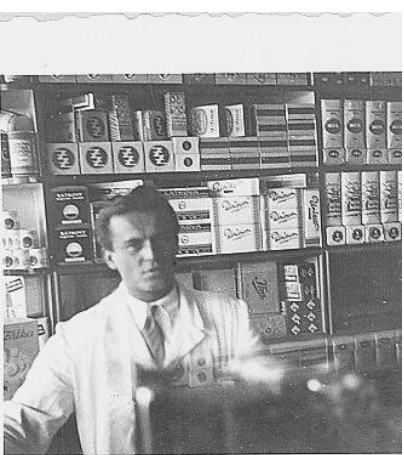
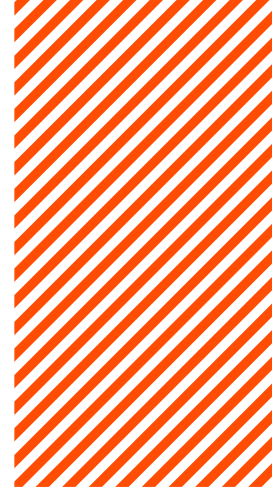
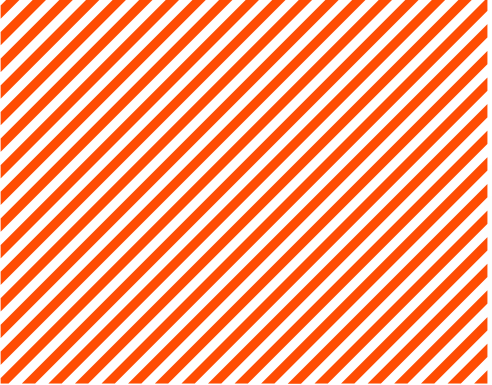




# coop

tradice od roku 1847





1847



1920



1939



1976



2008



2017



# Historie



COOP je mezinárodně používanou obchodní značkou družstev spotřebitelů (consumer cooperatives), která vznikla v roce 1844.

Spotřební družstva v České republice, vlastněná svými členy ji používají již od začátku 20. století.

Značka COOP vyjadřuje výstižně a v mnoha jazycích princip fungování družstva – kooperaci jeho členů.

**46**



ČLENSKÝCH DRUŽSTEV



**110 000**



ČLENŮ DRUŽSTEV

**2 400**



PRODEJEN

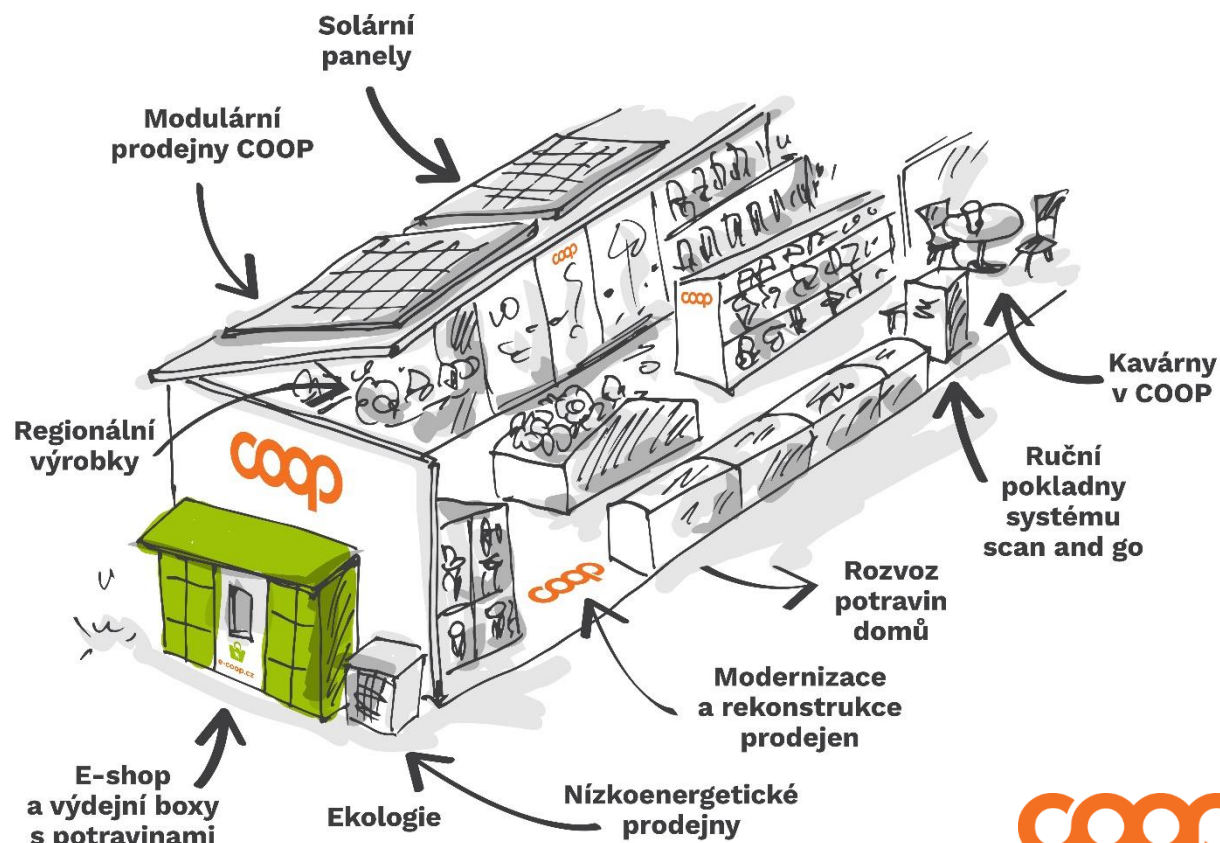


**13 000**



ZAMĚSTNANCŮ

# „OBCHOD 2030“ aneb INOVACE V OBCHODĚ



Představujeme jak bude vypadat prodejna budoucnosti v regionech.

Vše co zákazník potřebuje, aby nemusel dojíždět do měst.

Kombinace moderních technologií a sociálního prostředí šetří náklady na životní prostředí a podílí na zaměstnanosti lidí, dodavatelů i regionálních výrobců.

Součástí konceptu je i verze automatické prodejny





## MODERNIZACE A REKONSTRUKCE PRODEJEN, VÝZNAM PRODEJEN NA VESNICÍCH

Rekonstrukcí či modernizací projdou každým rokem desítky až stovky prodejen, které jsou provozovány českými a moravskými spotřebními družstvy. Cílem rekonstrukcí je zlepšení nákupního zážitku zákazníků, zvýšení pohodlí při nakupování, či snížení spotřeby energie. Prodejny tak často projdou významnou designovou i koncepční obměnou. Investice záleží na rozsahu rekonstrukce. Drobné opravy se pohybují v řádu statisíců a kompletní přestavby pak v rádech milionů až desítek milionů korun. Vysokou položku přitom představují nové vybavení a technologie.



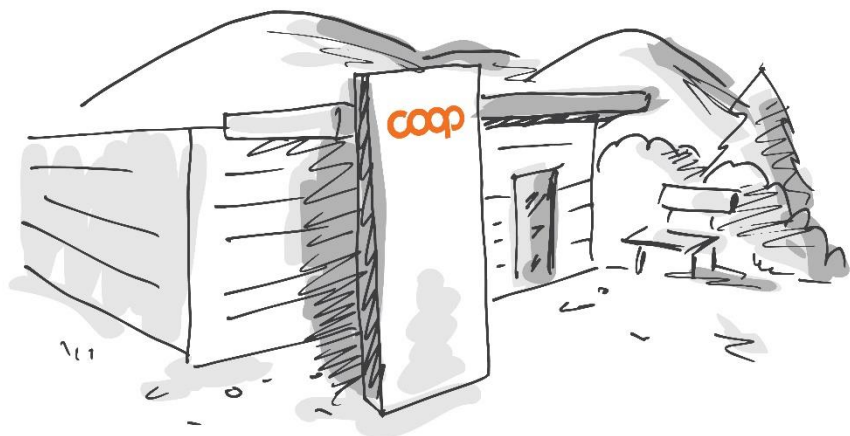


## KAVÁRNY V COOP

Vesnické restaurace čelily problémům již před kovidovou pandemií a nyní se jejich úpadek ještě zrychlil. Uvolněné místo na trhu pohostinství nyní místy nahrazují prodejny COOP zřizováním kaváren. Cílem je nabídnout pohoštění pro místní komunity i místo k posezení pro náhodné zákazníky.







## MODULÁRNÍ PRODEJNY COOP

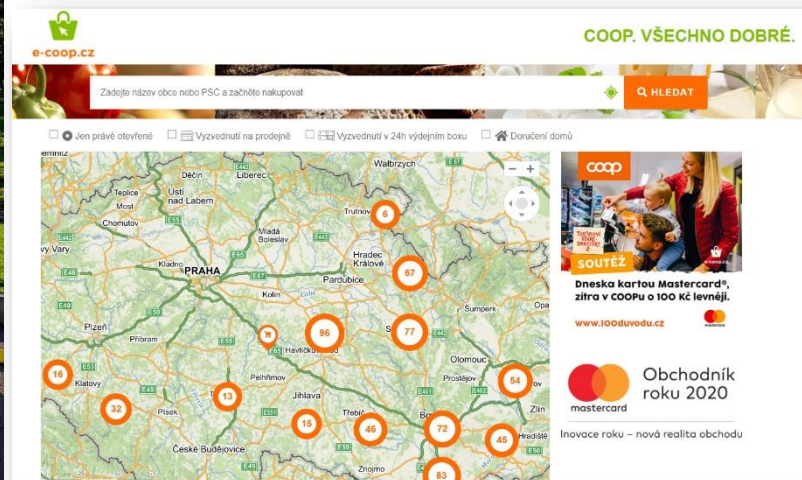
Koncept začal před několika lety. Hlavní výhodou stavby modulárních prodejen je rychlá výstavba energeticky efektivních staveb, případně reakce na živelné katastrofy. Stavby jsou realizovány i s ohledem na design tak, aby zapadly do krajiny.





## E-SHOP A VÝDEJNÍ BOXY S POTRAVINAMI

Moderní a bezpečné nakupování je poprvé dostupné i lidem z menších měst a vesnic. Lidem umožňuje nakoupit ve stejnojmenném e-shopu široký sortiment potravin a vyzvednout si je v jejich nejbližší prodejně či 24h automatickém boxu. Ty COOP spustil coby první v České republice. V e-shopu je zařazeno na 500 tuzemských obchodů ze sítě COOP. Z malé vesnické prodejny tak COOP vytváří pomocí e-shopu v podstatě velký supermarket.



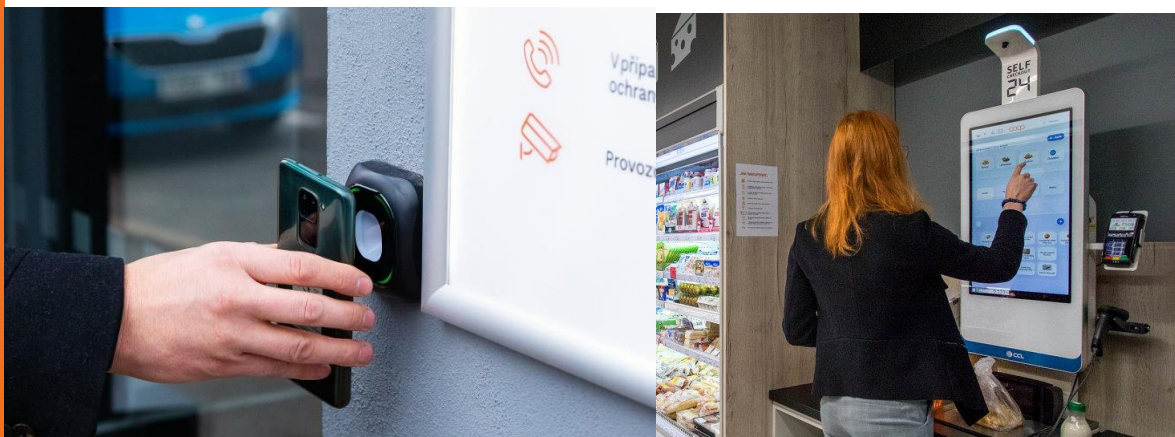




## Automatická prodejna

Koncept první automatizované prodejny v České republice i Evropě kombinující výhody kamenné prodejny a nových technologií. Hlavní výhody:

- 24h provoz s unikátní technologií
- Snížení personálních nákladů při zachování pracovních míst
- Větší komfort při nakupování
- Zachování obchodní obslužnosti i na malých obcích



coop

24 / 7



## Princip fungování

Celý prodejní prostor je hlídáný pokročilým kamerovým systémem se záznamem.

Provoz prodejny lze sledovat i díky vzdálené správě přes webovou aplikaci.

Zákazník se pak pohybuje na prodejně sám a provádí výběr položek. K dispozici je plný sortiment prodejny s výjimkou obslužného úseku, který je nahrazen baleným zbožím.





## Princip fungování



Na závěr své nákupní mise přistoupí zákazník k automatické prodejně a načte jednotlivé položky. Platba je možná pomocí platební karty.

Po ověření platby s pomocí mobilní aplikace se zákazníkovi opět otevřou vstupní dveře a může prodejnu opustit.





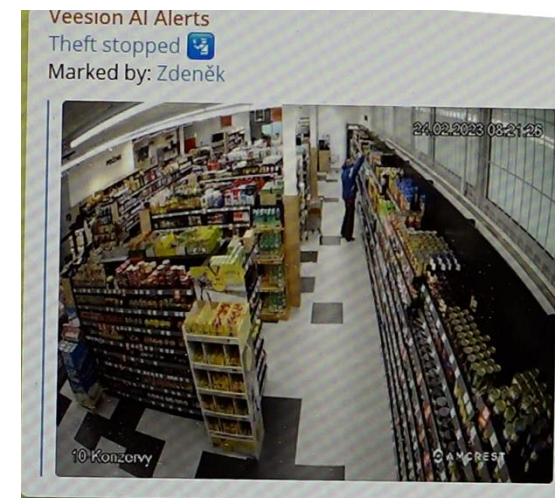
# Umělá inteligence v Berouně



Vkládání věcí to tašek, batohů, kabelek, sáčků, atd.



- Sleduje záběry z kamer a vyhodnocuje podezřelé chování
- Pracuje na 24/7 prodejně v Berouně
- V reálném čase zasílá upozornění vybraným osobám
- Funguje v denním i automatickém režimu
- V automatickém režimu umožňuje redukci nákladů na PCO
- Funguje na principu strojového učení, kdy má nahrané množství situací s jejich označením a dokáže tak rozpoznat krádeže.



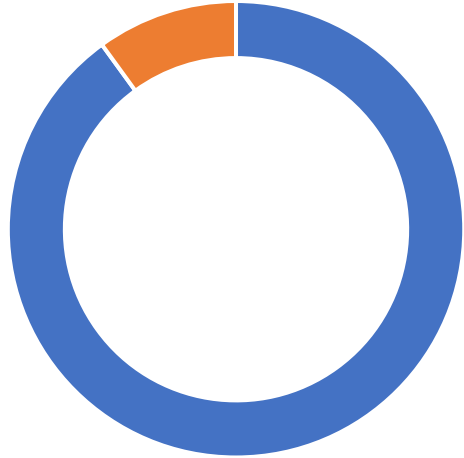
## Město

vs

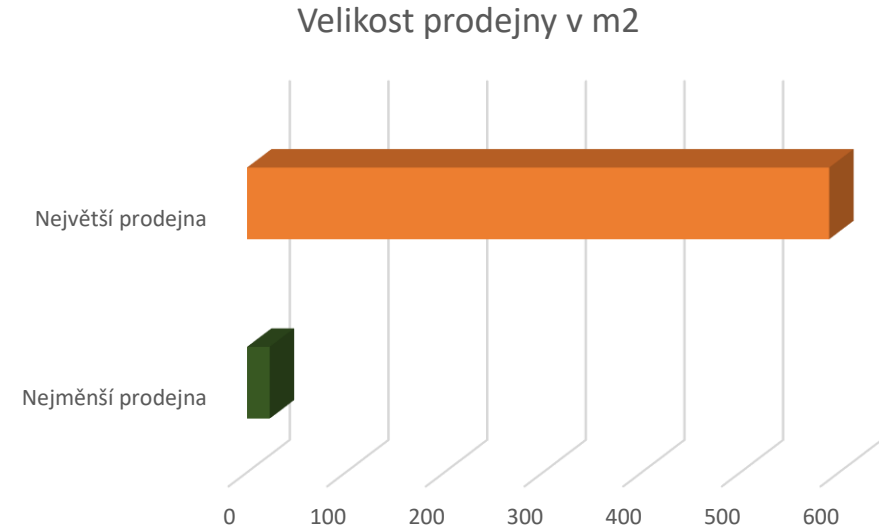
## regiony

- Cílem je zlepšit komfort pro zákazníky a nabídnout delší otevírací doby reagující na konce pracovních dob ve výrobě
  - Prodejna nabízí běžnou otevírací dobu s personálem a poté jede v automatizovaném režimu
  - Zákazník si většinou nakupuje doplňkový sortiment
  - Propojení na výdej zboží s e-shopu
- Cílem je udržet obchodní obslužnost v regionech, kde dochází k uzavírání prodejen z důvodů vysokých mzdových nákladů
  - Prodejna může zkrátit otevírací dobu s personálem, ale zákazníci mohou nakupovat 24/7 a nemusí za nákupy dojíždět
  - Zákazník kupuje plný sortiment zboží
  - Na provozu lze spolupracovat s vedením obcí
  - Propojení na výdej zboží s e-shopu
  - Nově nedělní prodej

## Statistiky



■ Prodejní doba s personálem ■ 24/7 režim



1 prodejna – cca 40 nákupů denně, cca 1200 měsíčně, cca 14 400 ročně  
a 144 000 nákupů ročně v 10 prodejnách



## Zkušenosti z prodejen

Množství krádeží se odlišuje dle lokality – všechny byly zatím identifikovány a vyřešeny dohodou do 24h i s pokutou

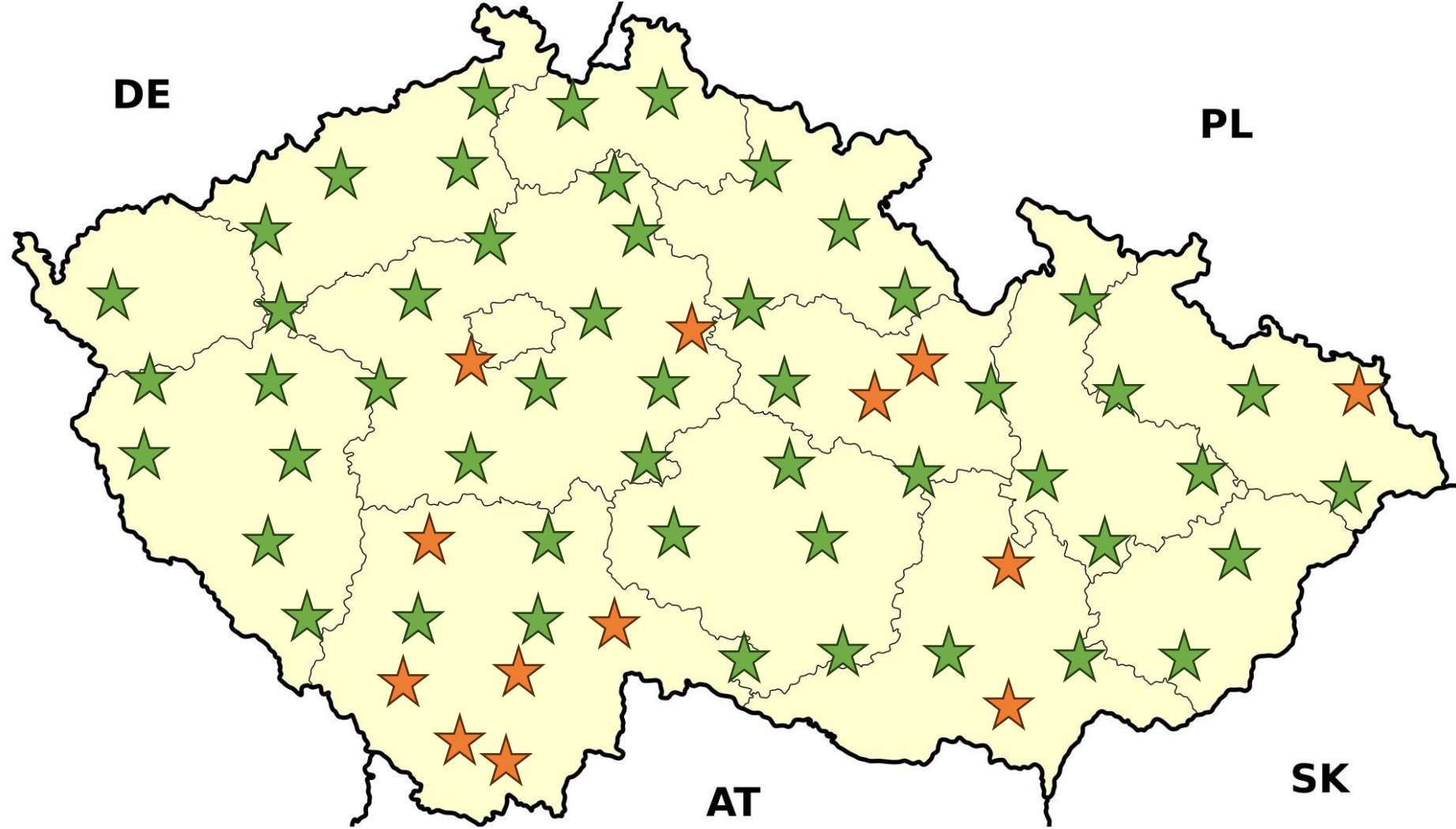
*Je potřeba úprav sortimentu a závozu tak, aby pokrývali víkendový a noční provoz*

Všechny problémy jsou provozního charakteru. Koncept sám - funguje

*Bankovní identita není překážkou, je ale potřeba větší zapojení bank a edukace*

Reakce místních – pozitivní a nachází si stálou skupinu zákazníků, kterým nevyhovuje běžná otevírací doba – práce na směny, příměstská doprava a další.







## Jde to i jinak - 4.11.2023 proběhlo otevření prodejny v Neratově, Orlické hory

- první místo s 24/7 otevřeným kostelem, který má prosklenou střechu a vzešel doslova z trosek zaniklé obce
- nyní i 24/7 prodejna s výrobky z místních chráněných dílen s 0% marží
- dorazilo 300 starostů, zástupců vlády a dalších
- dorazilo 70 zaměstnanců
- a také 150 místních klientů chráněných dílen
- v rámci akce proběhl první koncert Chinaski v kostele a vznikla nezapomenutelná atmosféra





# Jednota Kaplice



**Děkuji za pozornost**



**coop**