

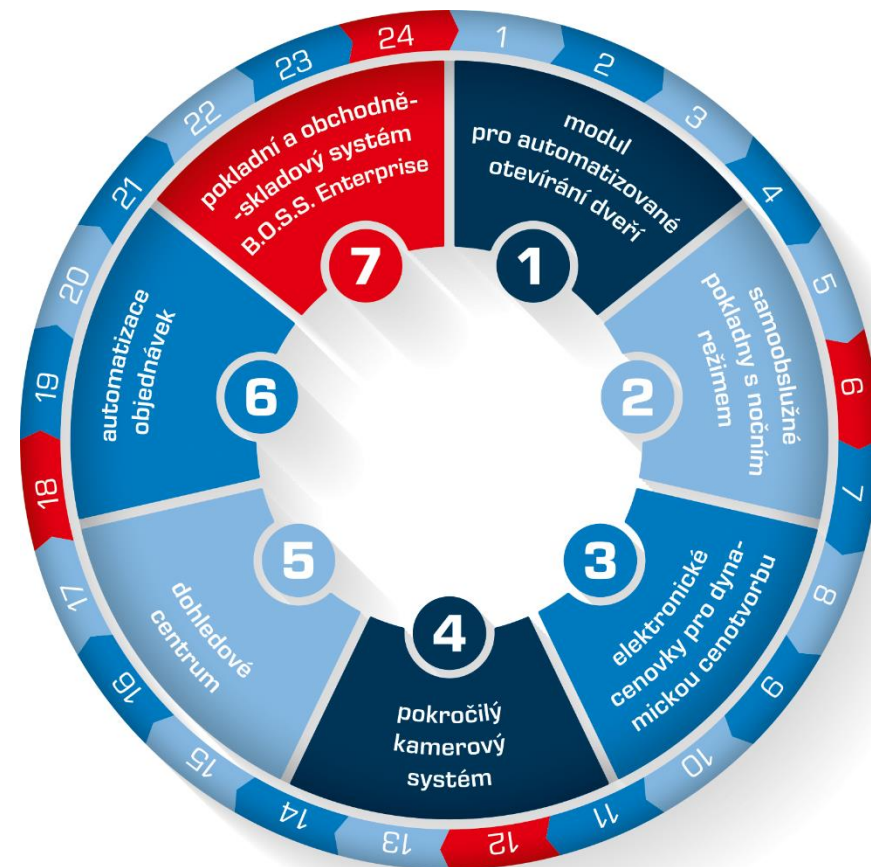
B.O.S.S. Enterprise

AUTOMATICKÉ PRODEJNY 24/7

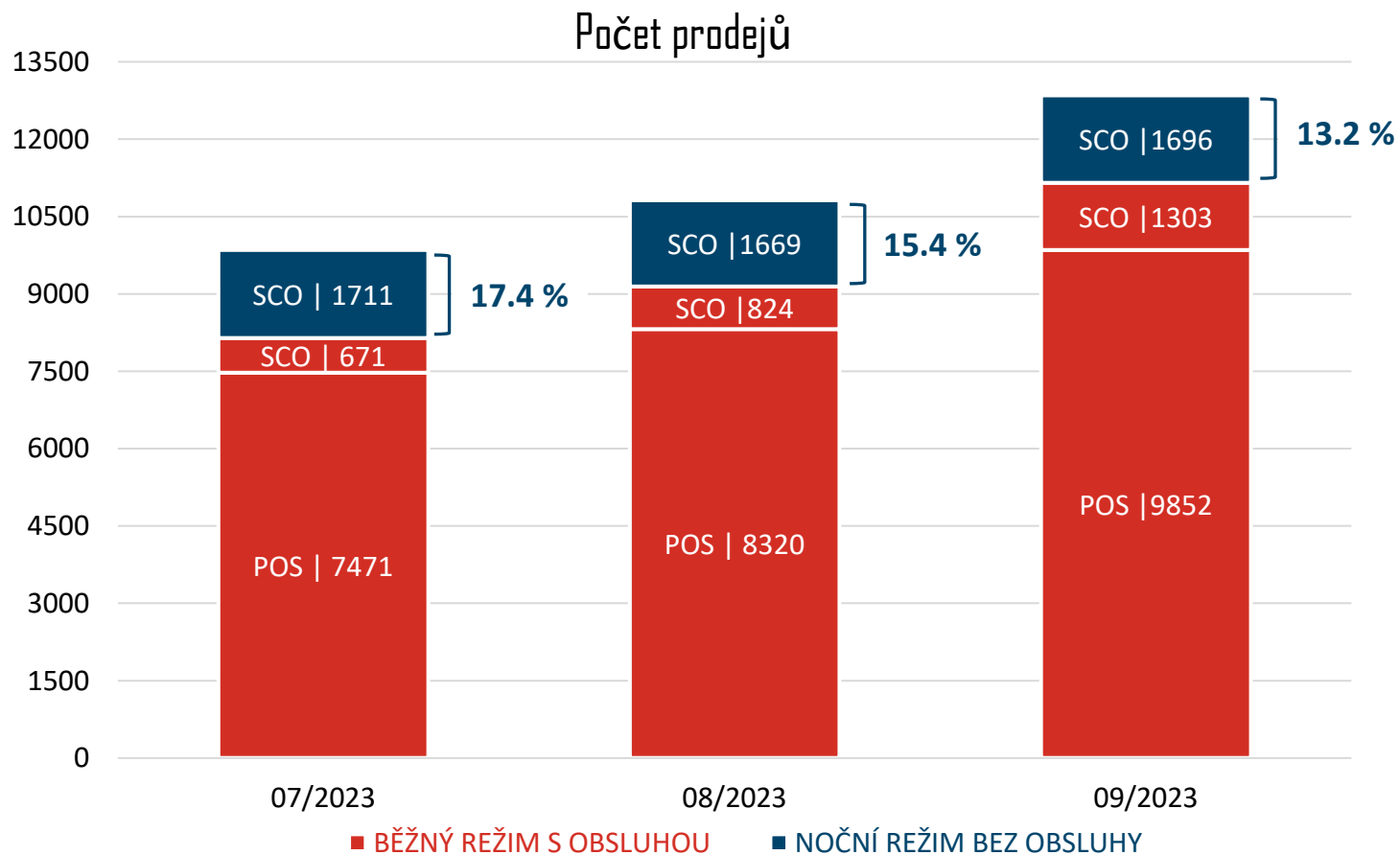
B.O.S.S. Automatic

1

System
Dodavatel
Help Desk



Pár čísel na úvod – poměr bezobslužných nákupů



Průměrné zvýšení prodejů o 15 %

O PRODEJNĚ

Běžná otevírací doba

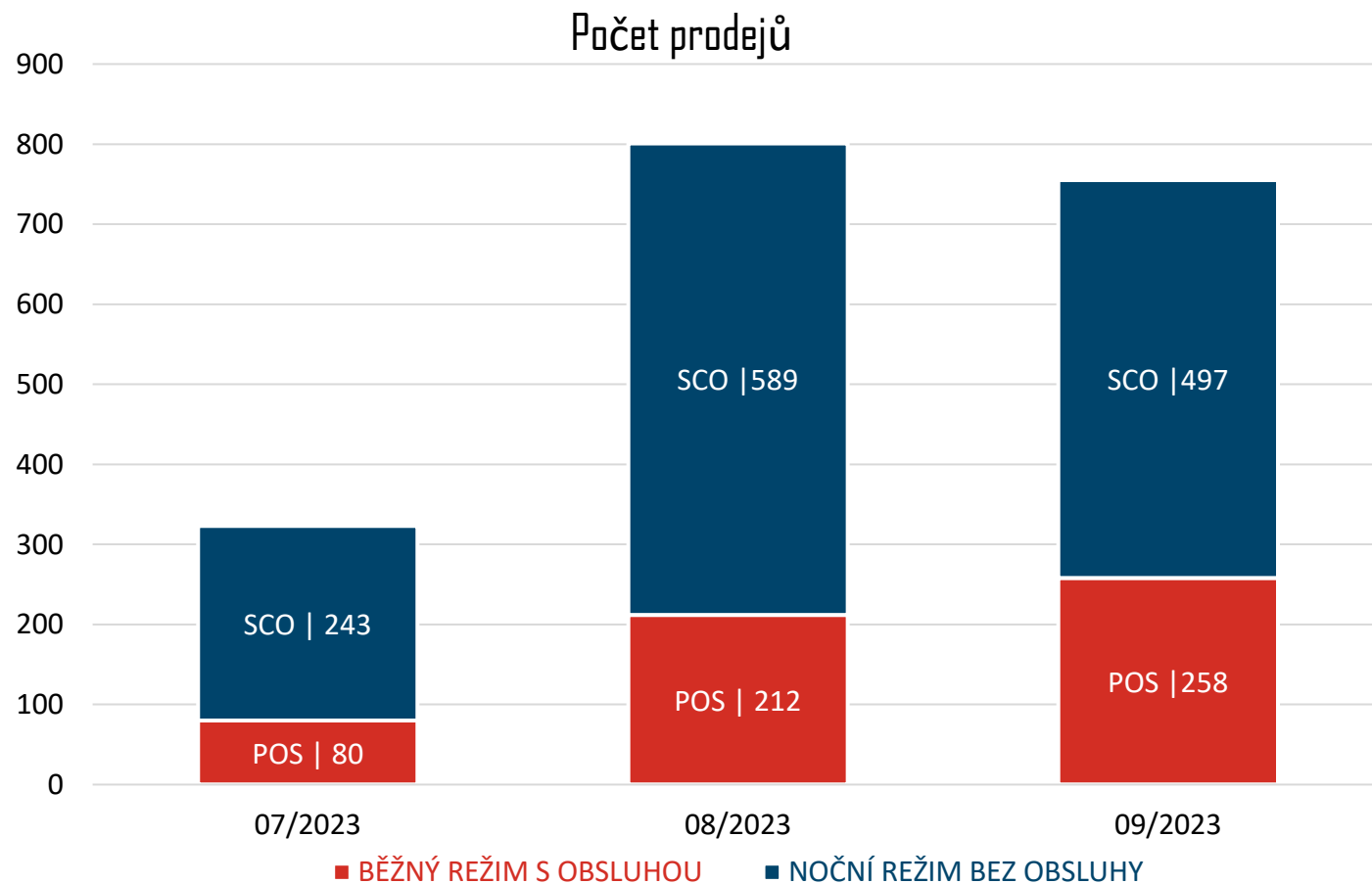
Po-Pá: 6:00 – 17:00

So-Ne: 8:00 – 12:00

Populace v místě

20 000 obyvatel

Pár čísel na úvod – poměr bezobslužných nákupů



O PRODEJNĚ

Partnerská prodejna provozována obcí

Obslužná doba

Po, St, Pá: 7:00 – 10:00

jinak v bezobslužném režimu

Populace v místě

165 obyvatel

Prodejní plocha

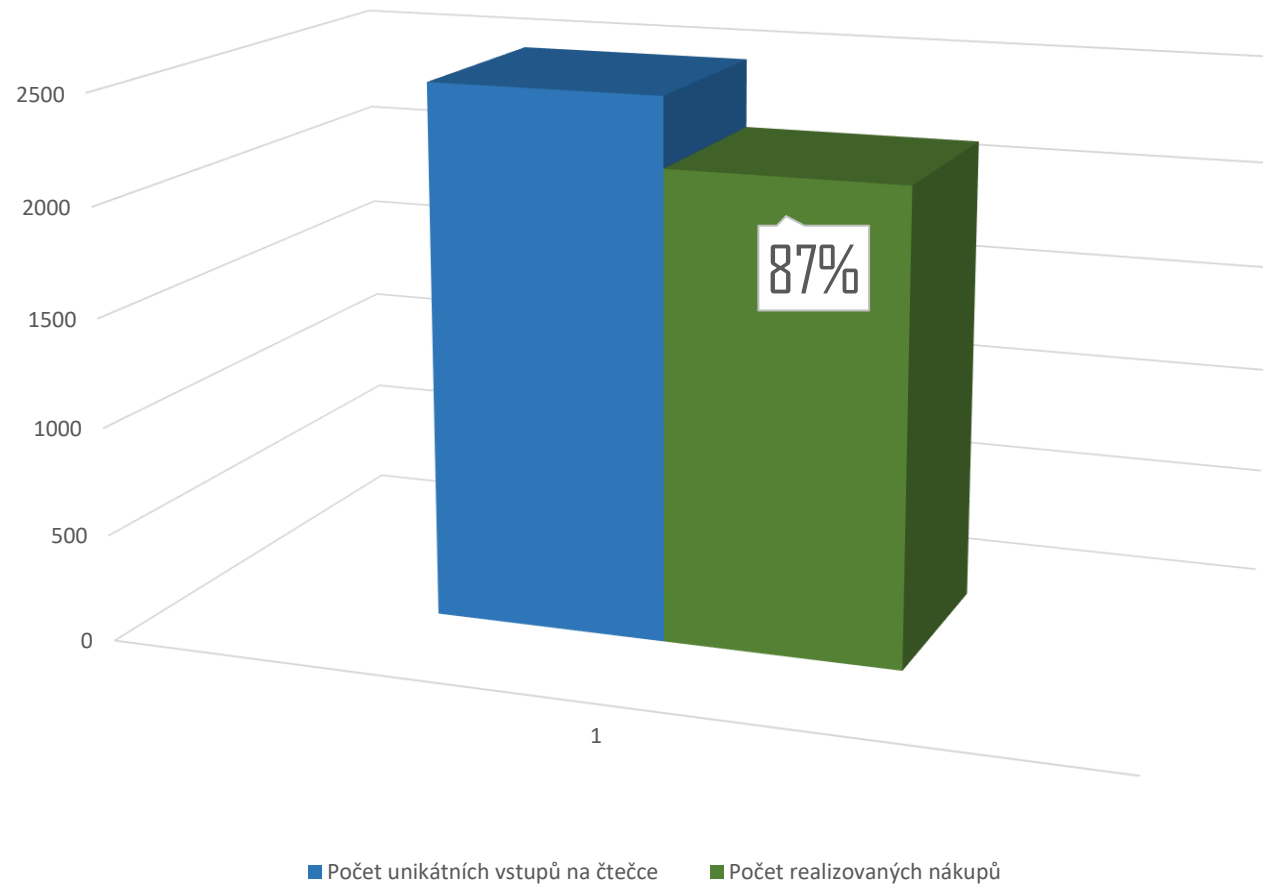
16 m²

Sortiment

do 1000 položek

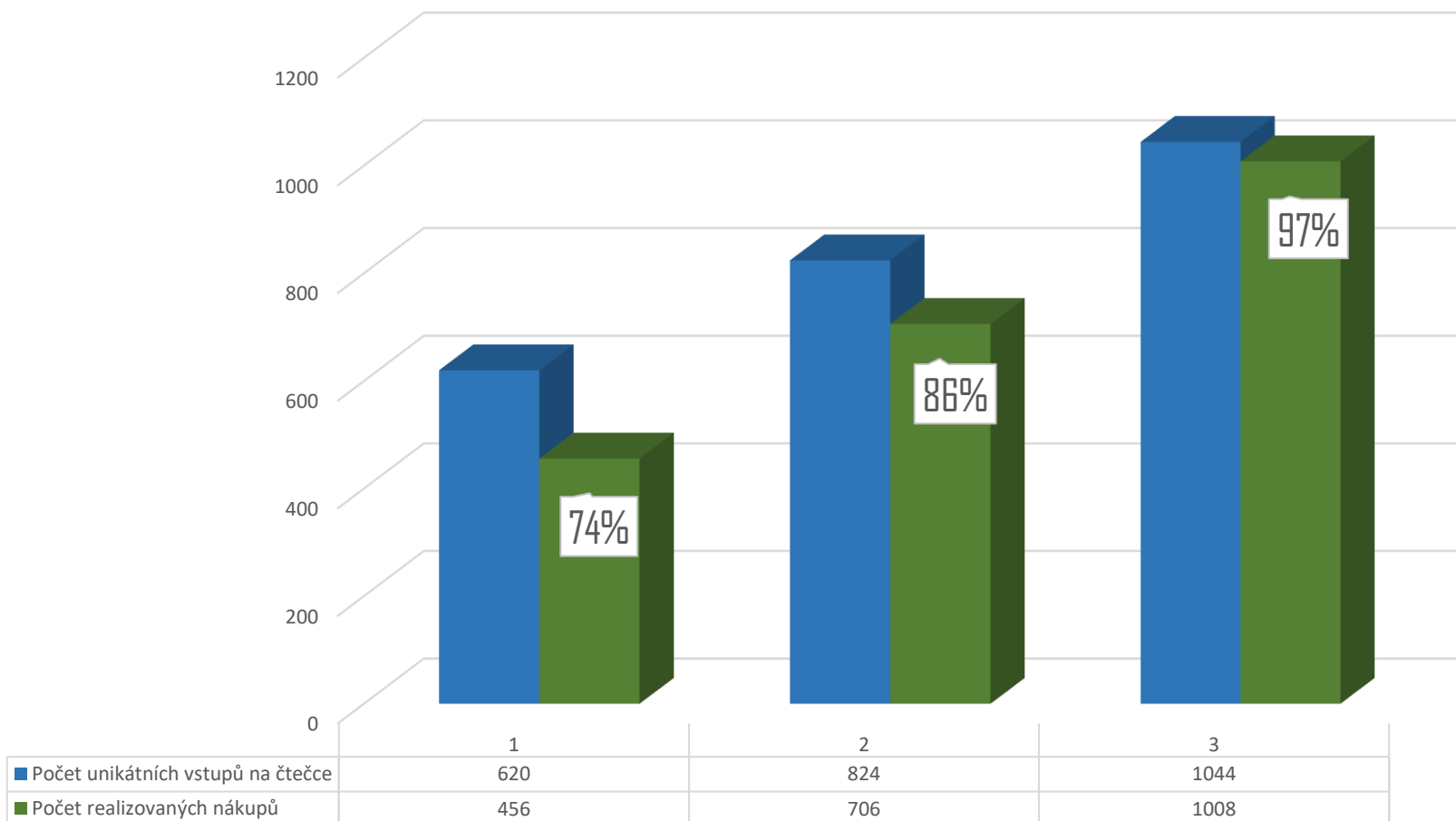
Pár čísel na úvod – poměr vstupy / nákupy v automatickém režimu

Průměrný podíl realizovaných nákupů
(filtry – 3 prodejny B.O.S.S. Automatic, vstupy aplikací DoKapsy, říjen 2023)

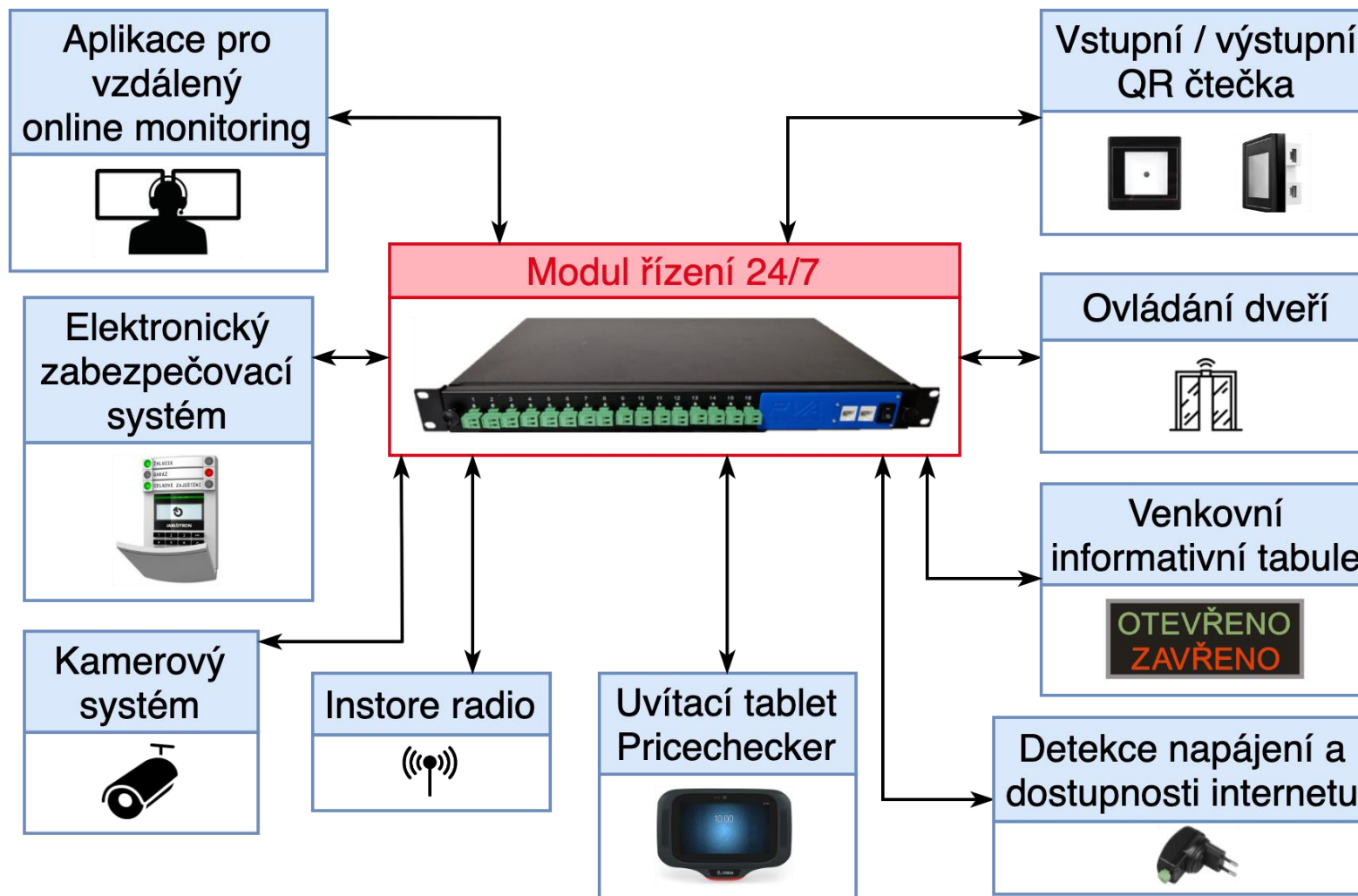


Pár čísel na úvod – poměr vstupy / nákupy v automatickém režimu

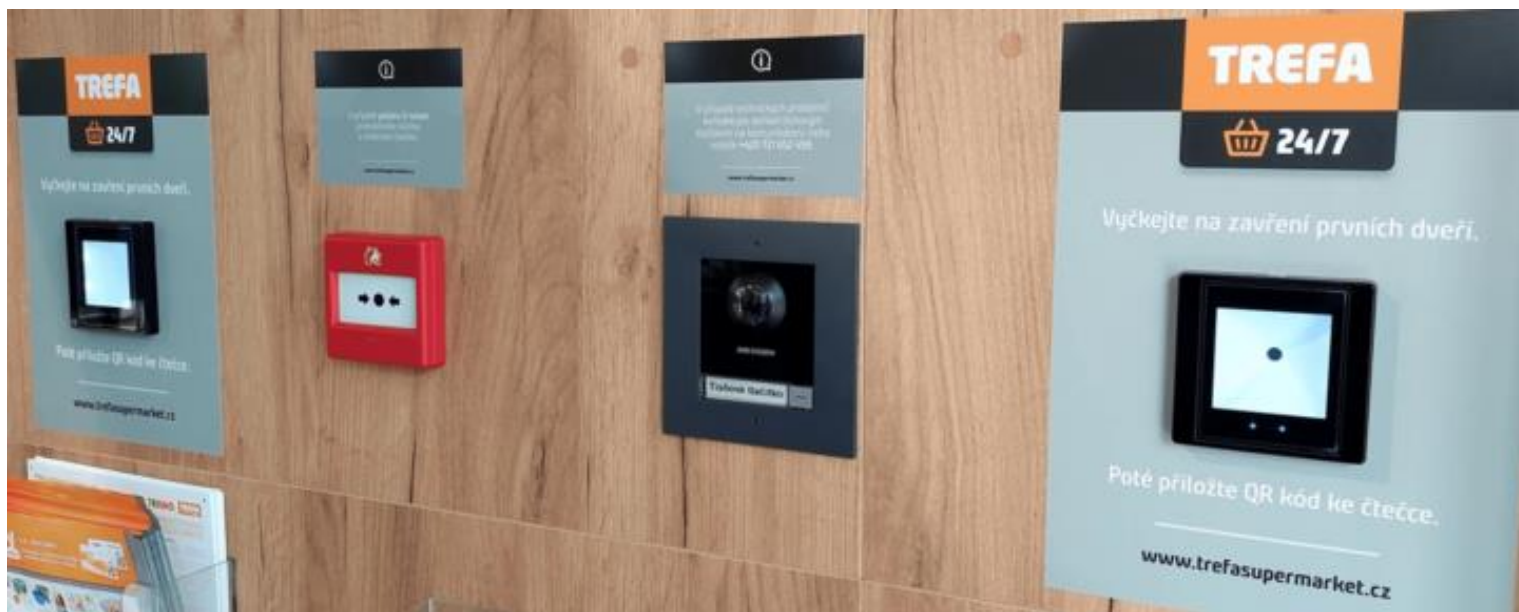
Podíl realizovaných nákupů
(filtr - 3 různé prodejny B.O.S.S. Automatic, vstupy aplikací DoKapsy, říjen 2023)



OVLÁDACÍ MODUL A KOMPONENTY SYSTÉMU



OVLÁDACÍ MODUL



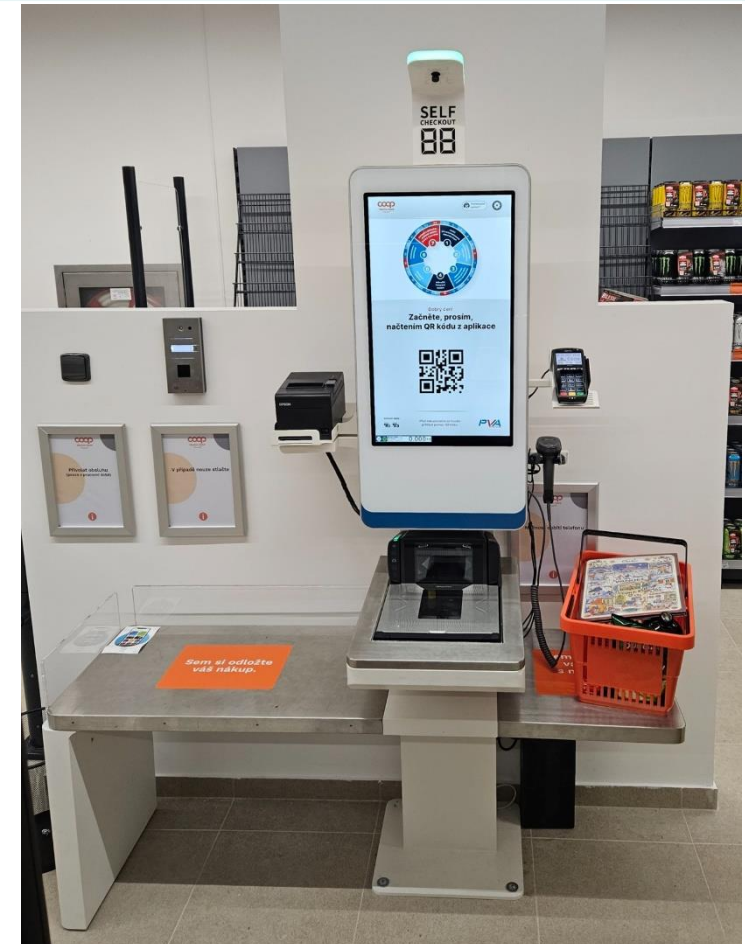
OVLÁDACÍ MODUL

- » **Kompletní správa celé prodejny**
- » **Monitoring napájení a dostupnosti internetu**
- » **IP čtečky pro načtení QR kódu nebo jiné metody povolení vstupu**
- » **IP kontrolér pro ovládání dveří a dalších periférií**
- » **Mobilní aplikace / RFID / NFC / zákaznické karty**



SAMOBSLUŽNÁ POKLADNA

- » **Nezávislé na použitém HW/výrobci**
- » **„low-cost“ i komfortní varianty HW**
- » **Přímá integrace v B.O.S.S. Enterprise**
- » **Samoobslužný denní a noční (bezobslužný) mód**
- » **27" nebo 21,5" varianta na výšku nebo 15" varianta na šířku
zobrazení**



SAMOBSLUŽNÁ POKLADNA 27"

coop CZ Potřebujete pomoc?

Skenovat nebo hledat? 🔍 < ZPĚT

Exotické ovoce Citrusy Jablka a hrušky

Voitelné pole

Možnosti platby **Přidejte položku.**
V nabídce můžete listovat pomocí šipek.

coop CZ Potřebujete pomoc?

Nákupní košík

Birell pomelo-grep plech	6	4,35 €	87,00 Kč
Tyčinky solené Bohemia	1	0,75 €	15,00 Kč
Pivo Pilsner Urquell 0,5	10	7,25 €	145,00 Kč
+ Láhev pivní	10	1,5 €	30,00 Kč
Balíček dárkový	2	42,00 €	840,00 Kč
1 TUC original (30,00 Kč/ks 1,50 €/ks)	4	6,00 €	120,00 Kč
1 Trenky rudé (150,00 Kč/ks 7,50 €/ks)	4	30,00 €	600,00 Kč
Máslo nedělní (80,00 Kč/ks 3,00 €/ks)	2	6,00 €	120,00 Kč
Pivní přepravka	1	5,00 €	100,00 Kč
Birell pomelo-grep plech	10	7,25 €	145,00 Kč
Tyčinky solené Bohemia	2	1,5 €	30,00 Kč

Celková částka **582,90 € 11 658,00 Kč**
Celkem 10 položek

Odebrat položku Dokončit nákup

Ovoce Zelenina Pečivo Ostatní

Hledat

Možnosti platby **Pokračujte v nákupu nebo přejděte k placení.**

coop CZ Potřebujete pomoc?

Souhrn < ZPĚT

Zvolte platební metodu

Celková částka
11 658,00 Kč
582,90 €

Zaplatit kartou Zaplatit v hotovosti

Zákaznická karta Dárková karta

Slevová karta Použít stravenky

Nyní můžete zaplatit.
Zkontrolujte si nákupní seznam a potvrďte platbu.

Možnosti platby

SAMOBSLUŽNÁ POKLADNA 15"

Potřebujete pomoc?

Skenovat nebo hledat?

Naskenujte čárový kód nebo vyhledejte položku

Ovoce

Zelenina

Pečivo

Ostatní

Volitelné pole

Vybrané pole

Volitelné pole

Volitelné pole

Hledat

Volitelné pole

Volitelné pole

Volitelné pole

Dobrý den!
Začněte s první položkou.

Možnosti platby

Potřebujete pomoc?

Nákupní košík

Birell pomelo-grep plech <small>14,50 Kč/ks</small>	6	87,00 Kč
Tyčinky solené Bohemia <small>15,00 Kč/ks</small>	1	15,00 Kč
Pivo Pilsner Urquell 0,5 <small>21,70 Kč/ks</small>	10	145,00 Kč
+ Láhev pивní <small>3,00 Kč/ks</small>	10	30,00 Kč
Balíček dárkový <small>420,00 Kč/ks</small>	2	840,00 Kč
1 TUC original [30,00 Kč/ks]	4	120,00 Kč
Trenky rudé [150,00 Kč/ks]	4	600,00 Kč
Máslo nedělní [60,00 Kč/ks]	2	120,00 Kč
Pivní přepravka <small>100,00 Kč/ks</small>	1	100,00 Kč
Birell pomelo-grep plech <small>14,50 Kč/ks</small>	10	145,00 Kč
Tyčinky solené Bohemia <small>15,00 Kč/ks</small>	2	30,00 Kč

Celková částka
Celkem 10 položek

1 658,00 Kč

Odebrat položku

Dokončit nákup

Ovoce

Zelenina

Pečivo

Volitelné pole

Volitelné pole

Volitelné pole

Volitelné pole

Volitelné pole

Hledat

Volitelné pole

Volitelné pole

Volitelné pole

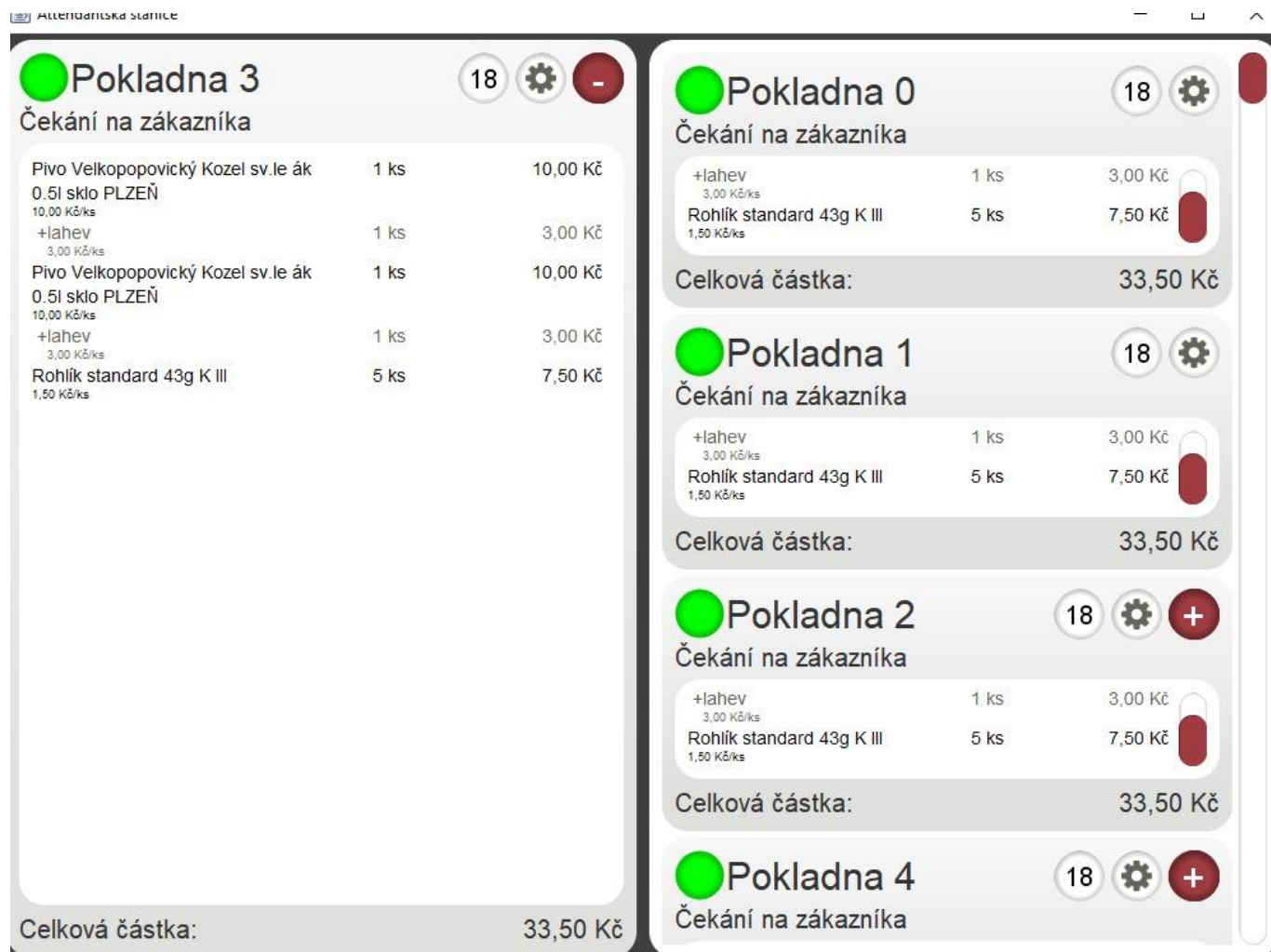
Pokračujte v nákupu nebo přejděte k placení.

Možnosti platby

0.000 kg

DOHLEDOVÝ MODUL PRO SCO

- » Samostatný HW pro dohledovou stanici
- » ...nebo aplikace na funkčním tlačítku běžné pokladny
- » Kromě zboží 18+ lze konfigurovat i další rizikové položky a operace

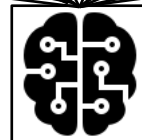
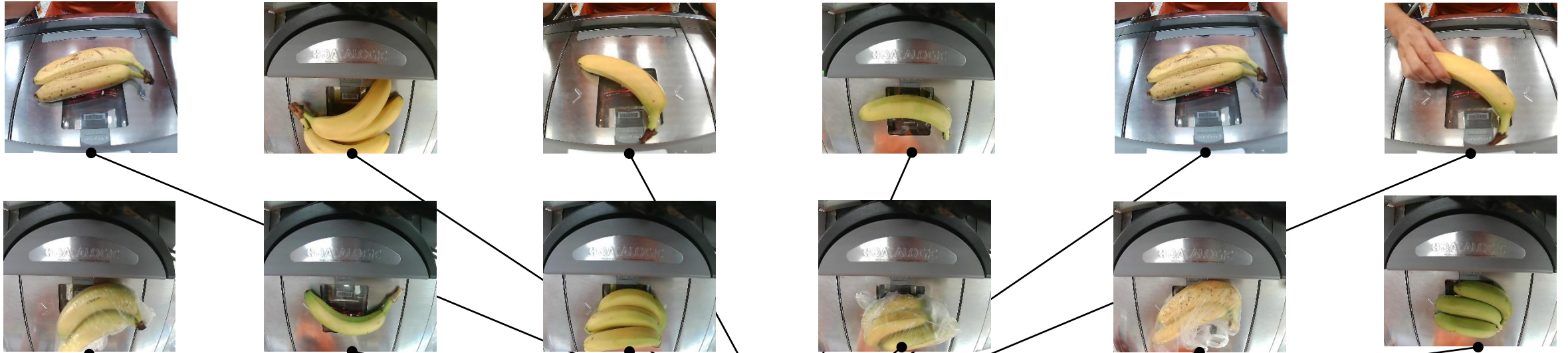


The screenshot displays a monitoring interface for four cash registers (Pokladna 0, 1, 2, 3) under the heading "Atletická stanice". Each register shows a list of items with quantities and prices, and a total amount of 33,50 Kč. The interface includes a top bar with a clock showing 18:00 and control icons (gear, minus, plus).

Pokladna	Čekání na zákazníka	Číslo	Operace
Pokladna 3	<ul style="list-style-type: none"> Pivo Velkopopovický Kozel sv.le ák 0.5l sklo PLZEŇ 10,00 Kč/ks +lahev 3,00 Kč/ks Pivo Velkopopovický Kozel sv.le ák 0.5l sklo PLZEŇ 10,00 Kč/ks +lahev 3,00 Kč/ks Rohlík standard 43g K III 1,50 Kč/ks 	18	-
Pokladna 0	<ul style="list-style-type: none"> +lahev 3,00 Kč/ks Rohlík standard 43g K III 1,50 Kč/ks 	18	-
Pokladna 1	<ul style="list-style-type: none"> +lahev 3,00 Kč/ks Rohlík standard 43g K III 1,50 Kč/ks 	18	-
Pokladna 2	<ul style="list-style-type: none"> +lahev 3,00 Kč/ks Rohlík standard 43g K III 1,50 Kč/ks 	18	+
Pokladna 4	Čekání na zákazníka	18	+

Celková částka: 33,50 Kč

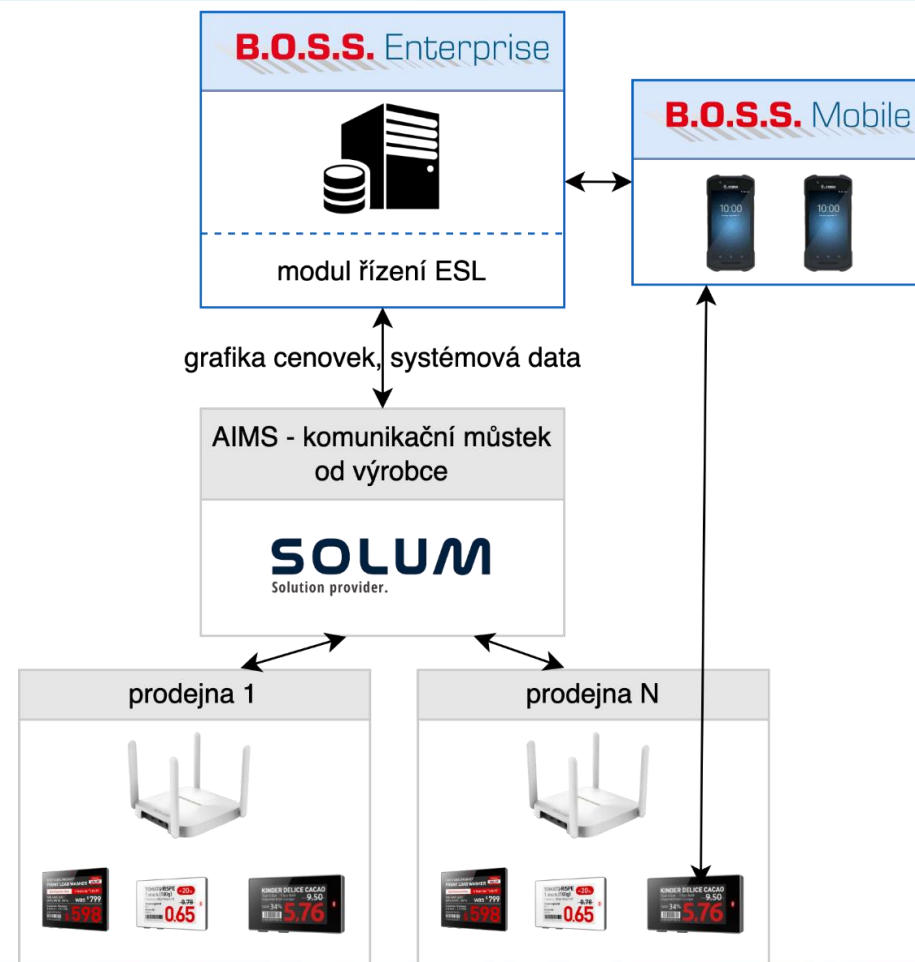
ROZPOZNÁVÁNÍ OVOCE / ZELENINA



- » **Metody strojového učení**
- » **Neuronová síť – učení s učitelem**
- » **Návrh rozpoznávaného zboží**

ELEKTRONICKÉ CENOVKY

- » Přímá integrace v B.O.S.S. Enterprise
- » ESL od předních světových výrobců
- » Dynamická cenotvorba včetně slevových akcí
- » Komfortní správa v mobilní aplikaci B.O.S.S. Mobile
- » Jeden designer šablon pro tištěné i elektronické cenovky



SOLUM
Solution provider.

ses imagotag

ELEKTRONICKÉ CENOVKY

Centrála - B.O.S.S. Enterprise - Sklad: 001 ČS Lísková F1 - Lísková 11

Obíbené Objednávky Sklad Paletová místa Doklady Účetní doklady Pokladní deník Docházka Hlášenky Servis Číselníky Pokladní systém Přehledy Ostatní Konec

Elektronické cenovky

Elektronické cenovky

Kód /	Název	Výrobce	Připojení	Stav	Stav baterie	Síla signálu	Čas aktualizace stavu	Teplota [°C]	Přistupový bod	Zboží	Název	Primární cenovka	Pořadí	Střed	Název
0407010D819F	NEWTON_GRAPHIC_2_6_NFC_FREEZER	Solum	Online	Úspěšný	Dobry	Dobry	04.04.2023 07:30	18	GW_192.168.1.104	MO-127660	MO - J. Daniels Gentleman Jack, 40%, 1 L			001	ČS Lísková F1 - Lísková 11
045FDB0C8B19F	NEWTON_GRAPHIC_2_2_RED_NFC	Solum	Online	Úspěšný	Dobry	Dobry	06.02.2023 10:47	25	GW_192.168.1.104						
04541DBFB09F	NEWTON_GRAPHIC_1_6_RED_NFC	Solum	Online	Úspěšný	Dobry	Vynikající	06.02.2023 12:43	26	GW_192.168.1.104						
0464D940819E	NEWTON_GRAPHIC_2_6_NFC_FREEZER	Solum	Online	Úspěšný	Dobry	Dobry	04.04.2023 06:19	21	GW_192.168.1.104						
04641CD48192	NEWTON_GRAPHIC_2_6_NFC_FREEZER	Solum	Online	Úspěšný	Dobry	Dobry	04.04.2023 05:37	19	GW_192.168.1.104	129395	Mysli hořká čokoláda 750 g			001	ČS Lísková F1 - Lísková 11
05EAF7AC819F	NEWTON_GRAPHIC_2_6_NFC_FREEZER	Solum	Online	Úspěšný	Dobry	Vynikající	18.08.2023 04:54	26	GW_192.168.1.104	CK00225557	Donut Berry white 71g LaLorraine dlouhý text pro oteřování zobrazení			001	ČS Lísková F1 - Lísková 11
05EAF7998199	NEWTON_GRAPHIC_2_6_NFC_FREEZER	Solum	Online	Úspěšný	Dobry	Vynikající	18.08.2023 12:10	30	GW_192.168.1.104						
05742F61BC92	NEWTON_GRAPHIC_7_5_RED_NFC_HR	Solum	Online	Úspěšný	Dobry	Vynikající	18.08.2023 11:02	29	GW_192.168.1.104						
06BA96BB238	NEWTON_GRAPHIC_2_9_RED_NFC	Solum	Online	Úspěšný	Dobry	Dobry	17.08.2023 19:53	29	GW_192.168.1.104	120126	BOHEMIA HONEY 35%, 0,7L BUD			001	ČS Lísková F1 - Lísková 11
06BA96C7B293	NEWTON_GRAPHIC_2_9_RED_NFC	Solum	Online	Úspěšný	Dobry	Vynikající	18.08.2023 18:08							001	ČS Lísková F1 - Lísková 11
06BA9629B293	NEWTON_GRAPHIC_2_9_RED_NFC	Solum	Online	Úspěšný	Dobry	Vynikající	18.08.2023 18:08							001	ČS Lísková F1 - Lísková 11
06BA964BB297	NEWTON_GRAPHIC_2_9_RED_NFC	Solum	Online	Úspěšný	Dobry	Vynikající	18.08.2023 17:08							001	ČS Lísková F1 - Lísková 11
06BA97D6B29D	NEWTON_GRAPHIC_2_9_RED_NFC	Solum	Online	Úspěšný	Dobry	Dobry	18.08.2023 18:08							001	ČS Lísková F1 - Lísková 11
06D9C0CCB898	NEWTON_GRAPHIC_6_0_RED_NFC	Solum	Online	Úspěšný	Dobry	Vynikající	18.08.2023 18:08							001	ČS Lísková F1 - Lísková 11
06E5E4FB49B	NEWTON_GRAPHIC_2_7_RED_NFC	Solum	Online	Úspěšný	Dobry	Dobry	18.08.2023 18:08							001	ČS Lísková F1 - Lísková 11
06F3DEFB692	NEWTON_GRAPHIC_4_2_RED_NFC	Solum	Online	Úspěšný	Dobry	Dobry	18.08.2023 18:08							001	ČS Lísková F1 - Lísková 11
06353602B396	NEWTON_GRAPHIC_2_6_RED_NFC	Solum	Online	Úspěšný	Dobry	Vynikající	18.08.2023 18:08							001	ČS Lísková F1 - Lísková 11
0635361BB39E	NEWTON_GRAPHIC_2_6_RED_NFC	Solum	Online	Úspěšný	Dobry	Dobry	18.08.2023 18:08							001	ČS Lísková F1 - Lísková 11
0635361DB39E	NEWTON_GRAPHIC_2_6_RED_NFC	Solum	Online	Úspěšný	Dobry	Vynikající	18.08.2023 18:08							001	ČS Lísková F1 - Lísková 11
0638618AB399	NEWTON_GRAPHIC_2_6_RED_NFC	Solum	Online	Úspěšný	Dobry	Dobry	18.08.2023 18:08							001	ČS Lísková F1 - Lísková 11
0638619EB39C	NEWTON_GRAPHIC_2_6_RED_NFC	Solum	Online	Neznámý	Dobry	Dobry	18.08.2023 18:08							001	ČS Lísková F1 - Lísková 11
064EB282B09D	NEWTON_GRAPHIC_1_6_RED_NFC	Solum	Online	Úspěšný	Dobry	Dobry	18.08.2023 18:08							001	ČS Lísková F1 - Lísková 11
066710178091	NEWTON_GRAPHIC_2_2_NFC_FREEZER	Solum	Online	Úspěšný	Dobry	Dobry	18.08.2023 18:08							001	ČS Lísková F1 - Lísková 11
066710258090	NEWTON_GRAPHIC_2_2_NFC_FREEZER	Solum	Online	Úspěšný	Dobry	Vynikající	18.08.2023 18:08							001	ČS Lísková F1 - Lísková 11
0687F13CB69C	NEWTON_GRAPHIC_4_2_RED_NFC	Solum	Online	Úspěšný	Dobry	Vynikající	18.08.2023 18:08							001	ČS Lísková F1 - Lísková 11
06908D78BA9D	NEWTON_GRAPHIC_11_6_RED_NFC	Solum	Online	Úspěšný	Dobry	Vynikající	18.08.2023 18:08							001	ČS Lísková F1 - Lísková 11
7E44046F8297	NEWTON_GRAPHIC_2_9_NFC_FREEZER	Solum	Online	Úspěšný	Dobry	Vynikající	18.08.2023 18:08							001	ČS Lísková F1 - Lísková 11
7E440475829C	NEWTON_GRAPHIC_2_9_NFC_FREEZER	Solum	Online	Úspěšný	Dobry	Vynikající	18.08.2023 18:08							001	ČS Lísková F1 - Lísková 11
7E62A6C0B19E	NEWTON_GRAPHIC_2_2_RED_NFC	Solum	Online	Úspěšný	Dobry	Dobry	18.08.2023 18:08							001	ČS Lísková F1 - Lísková 11
7E62904AB199	NEWTON_GRAPHIC_2_2_RED_NFC	Solum	Online	Úspěšný	Dobry	Vynikající	18.08.2023 18:08							001	ČS Lísková F1 - Lísková 11
7E62931CB199	NEWTON_GRAPHIC_2_2_RED_NFC	Solum	Online	Úspěšný	Dobry	Dobry	18.08.2023 18:08							001	ČS Lísková F1 - Lísková 11
7E6295A3B19B	NEWTON_GRAPHIC_2_2_RED_NFC	Solum	Online	Úspěšný	Dobry	Dobry	18.08.2023 18:08							001	ČS Lísková F1 - Lísková 11
7E668152B09D	NEWTON_GRAPHIC_1_6_RED_NFC	Solum	Online	Úspěšný	Dobry	Vynikající	18.08.2023 18:08							001	ČS Lísková F1 - Lísková 11
7E668244B099	NEWTON_GRAPHIC_1_6_RED_NFC	Solum	Online	Úspěšný	Dobry	Vynikající	18.08.2023 06:20	28	GW_192.168.1.104					001	ČS Lísková F1 - Lísková 11
7E668F92FB09E	NEWTON_GRAPHIC_1_6_RED_NFC	Solum	Online	Úspěšný	Dobry	Vynikající	18.08.2023 13:35	28	GW_192.168.1.104					001	ČS Lísková F1 - Lísková 11
7E668F94CB09B	NEWTON_GRAPHIC_1_6_RED_NFC	Solum	Online	Neznámý	Dobry	Dobry	18.08.2023 09:26	26	GW_192.168.1.104	MO-127660	MO - J. Daniels Gentleman Jack, 40%, 1 L			001	ČS Lísková F1 - Lísková 11
7E7D62ECB19B	NEWTON_GRAPHIC_2_2_RED_NFC	Solum	Offline	Úspěšný	Dobry	Dobry	18.01.2023 09:47	26	GW_192.168.1.104					001	ČS Lísková F1 - Lísková 11
7E7D521DB19B	NEWTON_GRAPHIC_2_2_RED_NFC	Solum	Offline	Úspěšný	Dobry	Dobry	18.01.2023 08:03	27	GW_192.168.1.104					001	ČS Lísková F1 - Lísková 11
7E7D564EB199	NEWTON_GRAPHIC_2_2_RED_NFC	Solum	Offline	Úspěšný	Dobry	Dobry	18.01.2023 04:29	25	GW_192.168.1.104	MO-127660	MO - J. Daniels Gentleman Jack, 40%, 1 L			001	ČS Lísková F1 - Lísková 11

Tisk cenovek

Cenovky tisknout pro: všechny záznamy označené záznamy

pouze zboží, kterému byla změněna prodejní cena:

Od: _____ čas: ____:____

Do: _____ čas: ____:____

Šablona nového štítku: F1P

Cenové pásmo:

Cenové pásmo 2:

Počet štítků pro každý vybraný záznam:

Datum pro výpočet ceny: _____

elektronické cenovky zahrnout do tisku

ELEKTRONICKÉ CENOVKY

Centrála - B.O.S.S. Enterprise - Sklad: 001 ČS Lísková F1 - Lísková 11

Oblíbené Objednávky **Sklaď** Paletová místa Doklady Účetní doklady Pokladní deník Docházka Hlášenky Servis Číselníky Pokladní systém Přehledy Ostatní Konec

Elektronické cenovky

Spárováno (26) online (25) offline (1) Slabá baterie (0) Nizká teplota (0) Primární (26)
Nespárováno (13) online (11) offline (2) Slabý signál (0) Vysoká teplota (27) Sekundární (0)

Kód: 0638618AB399

Typ elektronické cenovky: 0004 NEWTON_GRAPHIC_2_6_RED_NFC

Přístupový bod: D02544FFFE1F0945 GW_192.168.1.104

Připojení: Online

Stav: Úspěšný

Stav baterie: Dobrý

Síla signálu: Dobrý

Čas aktualizace stavu: 18.8.2023 13:32:31

Stránka zobrazení: 1

MAC adresa: C8-BA-94-FF-06-38-61-8A

NFC data:

Verze firmwaru: 18


Teplota [°C]: 28

Strana1 Strana2 Strana3 Strana4

Obsah cenovky

Dát: 14.08.2023 A MO-127660

MO - J. Daniels Gentleman Jack, 40%, 1 L

 null **749⁷⁰**, Kč

Cena za l: 749 70 Kč

Zboží: MO-127660 MO - J. Daniels Gentleman Jack, 40%, 1 L

Sklad: 001 ČS Lísková F1 - Lísková 11

Primární cenovka:

Pořadí:

Země původu:

Výrobce:

Jakost:

Odrůda:

Množství paliva:

při teplotě:

Číslo nádrže:

Stránka	Cenový štítek	Název
4	ESL_IHO	El. cenovky Hořovice

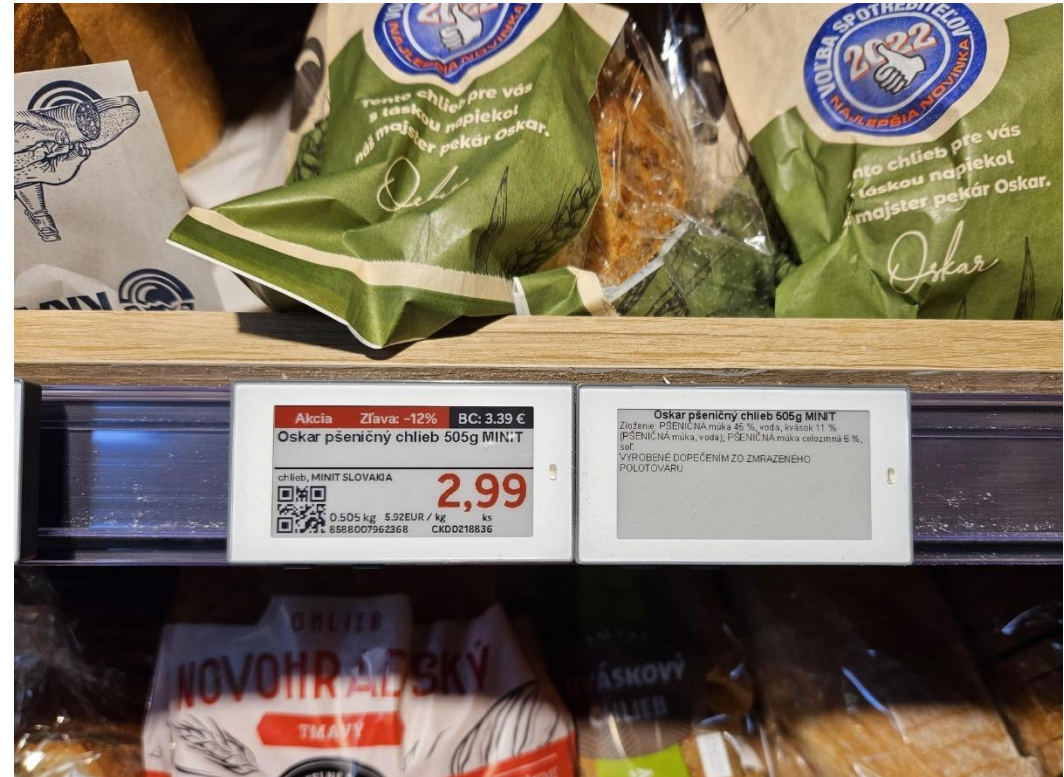
Šablony

1/1

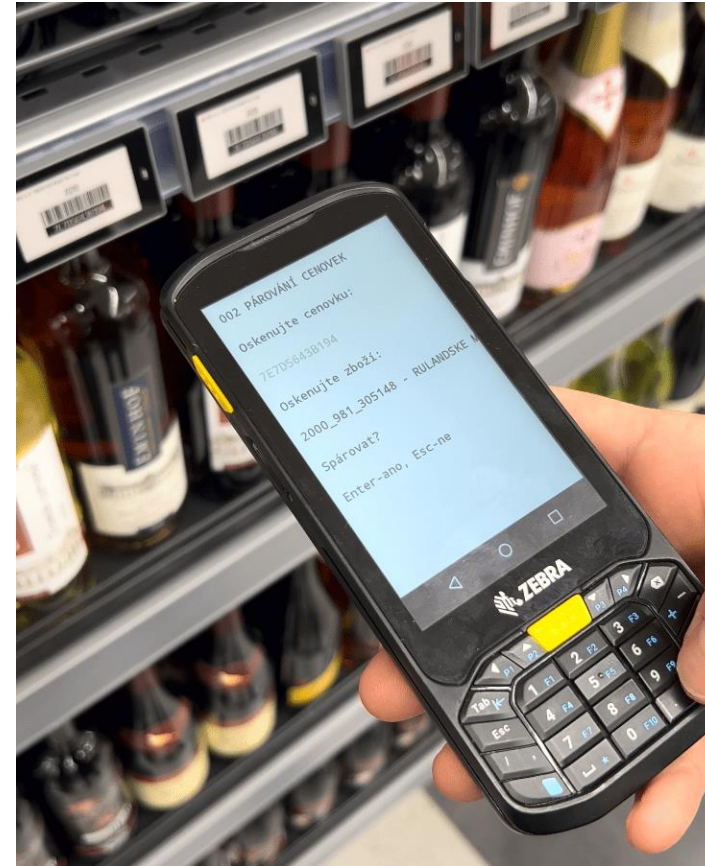
20:39

Uložit Zpět

ELEKTRONICKÉ CENOVKY



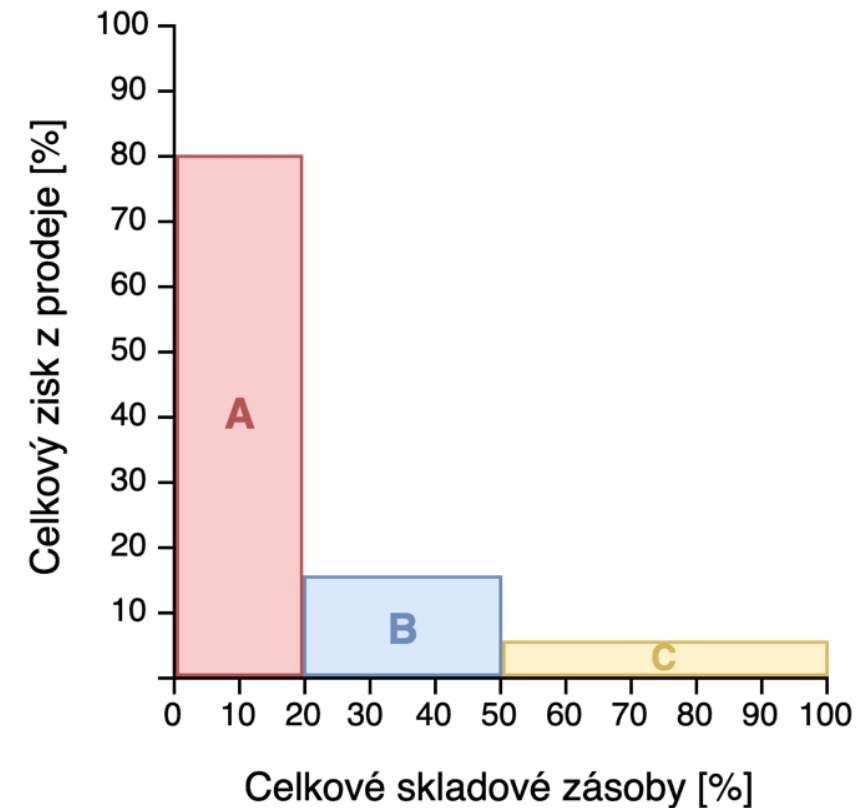
ELEKTRONICKÉ CENOVKY



COOP Hořovice, družstvo – prodejna v Berouně

AUTOMATIZACE OBJEDNÁVEK

- » **Analýza časových řad**
- » **Trendový, sezónní a cyklický vzorec**
- » **ARIMA model**
- » **Paretův princip a ABC analýza**
- » **Speciální datový sklad integrovaný v DB centrály**
- » **Řízeno z plánovače v B.O.S.S. (plnění datového skladu, denní analýzy)**
- » **Výpočet návrhů na centrále, distribuce na prodejny**
- » **Zohlednění závozných plánů nebo dodavatelských katalogů**
- » **Vazba na předchozí a podobný produkt**
- » **Oddělený výpočet pro akční položky na základě historických dat**



Na závěr – možnosti financování technologií s podporou státu



TECHNOLOGIE PRO MAS (CLLD) VÝZVA I

Cílem výzvy je s pomocí MAS identifikovat a podpořit podnikatelské záměry digitalizace a robotizace malých a středních podniků především ve venkovských oblastech.

OTEVŘENÁ VÝZVA

VYHLÁŠENÍ VÝZVY

5. 4. 2023

ZAHÁJENÍ PŘÍJMU

1. 7. 2023
10:00

UKONČENÍ PŘÍJMU

31. 12. 2024
10:00

NA CO LZE ZÍSKAT PODPORU (PODPOROVANÉ AKTIVITY)

Pořízení nových technologických zařízení a vybavení vedoucích k:

- A. robotizaci, automatizaci, digitalizaci
- B. web, cloud
- C. komunikační a identifikační infrastruktura

KDO MŮŽE ŽÁDAT (PŘÍJEMCI PODPORY)

- malý a střední podnik

JAKÉ VÝDAJE JE MOŽNÉ PODPÓRIT (ZPŮSOBILÉ VÝDAJE)

- dlouhodobý hmotný majetek
- dlouhodobý nehmotný majetek
- služby
- nepřímé náklady (do max. výše 7 % způsobilých výdajů)

MÍRA PODPORY

- 50 % celkových způsobilých výdajů

KOLIK LZE ZÍSKAT NA JEDEN PROJEKT (FORMA A VÝŠE PODPORY)

- dotace na projekt je poskytována minimálně ve výši 125 tis. Kč a maximálně do výše 1,07 mil. Kč

PROCES PODÁNÍ ŽÁDOSTI O PODPORU

1. Konkrétní MAS vyhlásí výzvu.
2. Žadatel u této MAS podá žádost.
3. MAS vydá stanovisko o souladu projektu s její schválenou strategií.
4. Žadatel podá žádost o podporu v IS KP21+.



DIGITALIZACE MALOOBCHODNÍCH PRODEJEN

PODPORA HYBRIDNÍCH PRODEJEN

Pro zřízení hybridní prodejny můžete využít této výzvy, která přispívá k rozvoji digitalizace, především ve venkovských oblastech.

VÝZNAM HYBRIDNÍ PRODEJNY

Hybridní neboli samoobslužná prodejna umožňuje nakupovat zcela samostatně, komfortně, bez přítomnosti personálu i mimo standardní otevírací dobu.

HLAVNÍ VÝHODY HYBRIDNÍ PRODEJNY

- 👍 inovativní řešení, které osloví stávající i potenciální zákazníky
- 👍 možný 24 hodinový provoz
- 👍 identifikace zákazníků
- 👍 vzdálené ovládání a přehled
- 👍 úspora mzdových nákladů

VYBAVENÍ HYBRIDNÍ PRODEJNY

- bezpečnostní kamery
- bezpečnostní turniket
- samoobslužná pokladna
- mobilní aplikace



více informací k výzvě

DĚKUJEME ZA POZORNOST

Kontakt:

Ing. Radek Nachtmann

ředitel a jednatel P.V.A. systems s.r.o.

radek.nachtmann@pvasystems.cz

