




Udržitelnost, která se vyplatí.

Nepoužívejme víc, než je skutečně potřeba.

Martin Hejl

16.6.2026

THIMM



Udržitelnost začíná u návrhu.

Když se dnes řekne udržitelnost, většina lidí si představí materiál.

Důležitá rozhodnutí se ale odehrávají už při návrhu obalu.

PPWR mění pravidla hry

Pohledem výrobce obalů z vlnité lepenky

- méně prázdného prostoru
- vyšší efektivita materiálu
- vyšší nároky na značení obalů

Obal už nebude jen chránit produkt.

Musí být i **efektivní**.



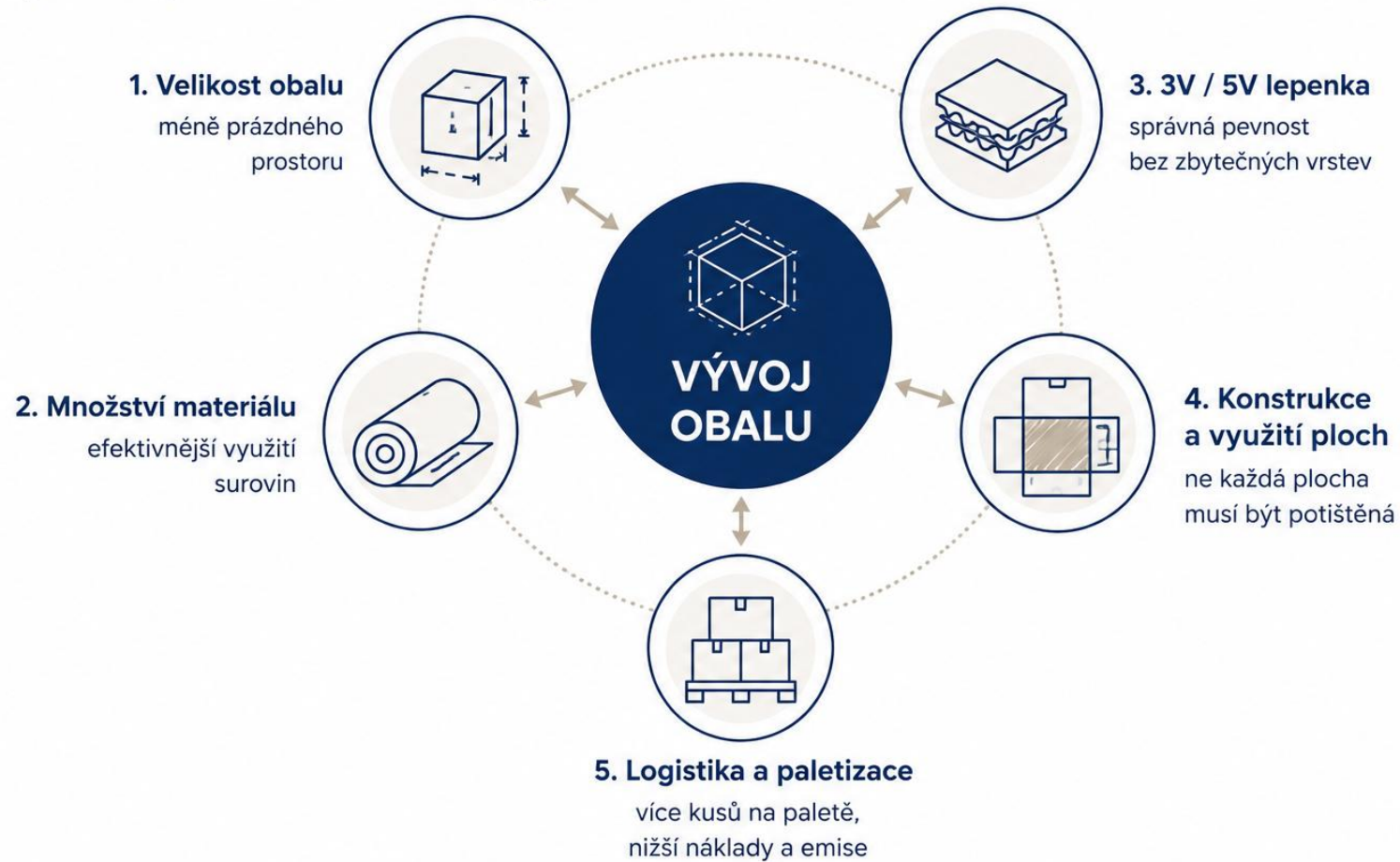


Často nepřevážíme
produkt.

Převážíme vzduch.

Udržitelnost začíná u návrhu

Nejdůležitější rozhodnutí vznikají už při návrhu obalu.



Obal je také nosič informací

Požadavky na značení neustále rostou.

Obal jako nosič informací

PPWR rozšiřuje požadavky na značení obalů.

- Digitální tisk pomáhá zejména s:



Rychlými změnami grafiky

aktuální informace dle potřeb trhu nebo legislativy



Variabilními daty

QR kódy, serializace



Flexibilnějším značením obalů

nové požadavky PPWR, piktogramy, značení

Další přínosy: menší série, personalizace a jazykové mutace.

Obal už není jen ochrana produktu.
Je také **nosič informací**.



Tiskněme jen to, co má smysl.

Ne každá potištěná plocha přináší zákazníkovi hodnotu.

Stejný obal. Dva přístupy k tisku.



Která varianta působí lépe?

Naskenujte QR kód na vzorku a dejte nám vědět.



Méně tisku.



Nižší energetická
náročnost



Nižší náklady

Hnědá působí ekologicky. Realita je ale složitější.

Zákazníci chtějí přírodní (hnědý) materiál.

Zároveň ale očekávají výrazné barvy a čitelnost.



Bez bílého podtisku
barvy působí méně výrazně



S bílým podtiskem
vyšší kontrast a čitelnost



Nemusíme tisknout všechno.

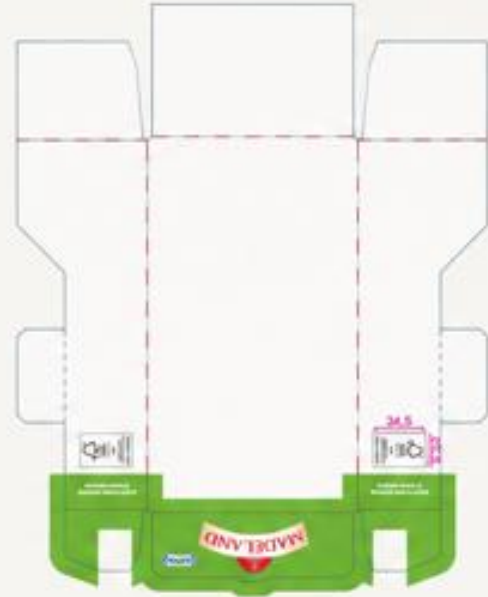
Tiskněme chytře.

10%

potištěné
plochy

0,17 ml

spotřeba
barvy / 1 ks



potištěno pouze na
viditelných plochách

VS.



59%

potištěné
plochy

0,93 ml

spotřeba
barvy / 1 ks

potištěno
po celé ploše

💡 Zaměřme se na to, co zákazník skutečně vidí.

Najděte 5 rozdílů.

POTIŠTĚNO
POUZE NA VIDITELNÝCH
PLOCHÁCH



POTIŠTĚNO
PO CELÉ PLOŠE



💡 Zaměřme se na to, co zákazník skutečně vidí.

Metalický efekt.

Jsou kovové pigmenty vždy nutné?

✨ Metalická barva
(kovové pigmenty)



🎨 Simulovaný metalický efekt
(standardní tiskové barvy)



💡 Pro některé aplikace lze metalický efekt vytvořit i bez kovových pigmentů.

Správný materiál má fungovat

Nejvyšší podíl recyklátu není vždy nejlepší řešení.

Stejný tisk. Jiný materiál.



KRAFTLINER
Přírodní vlákna



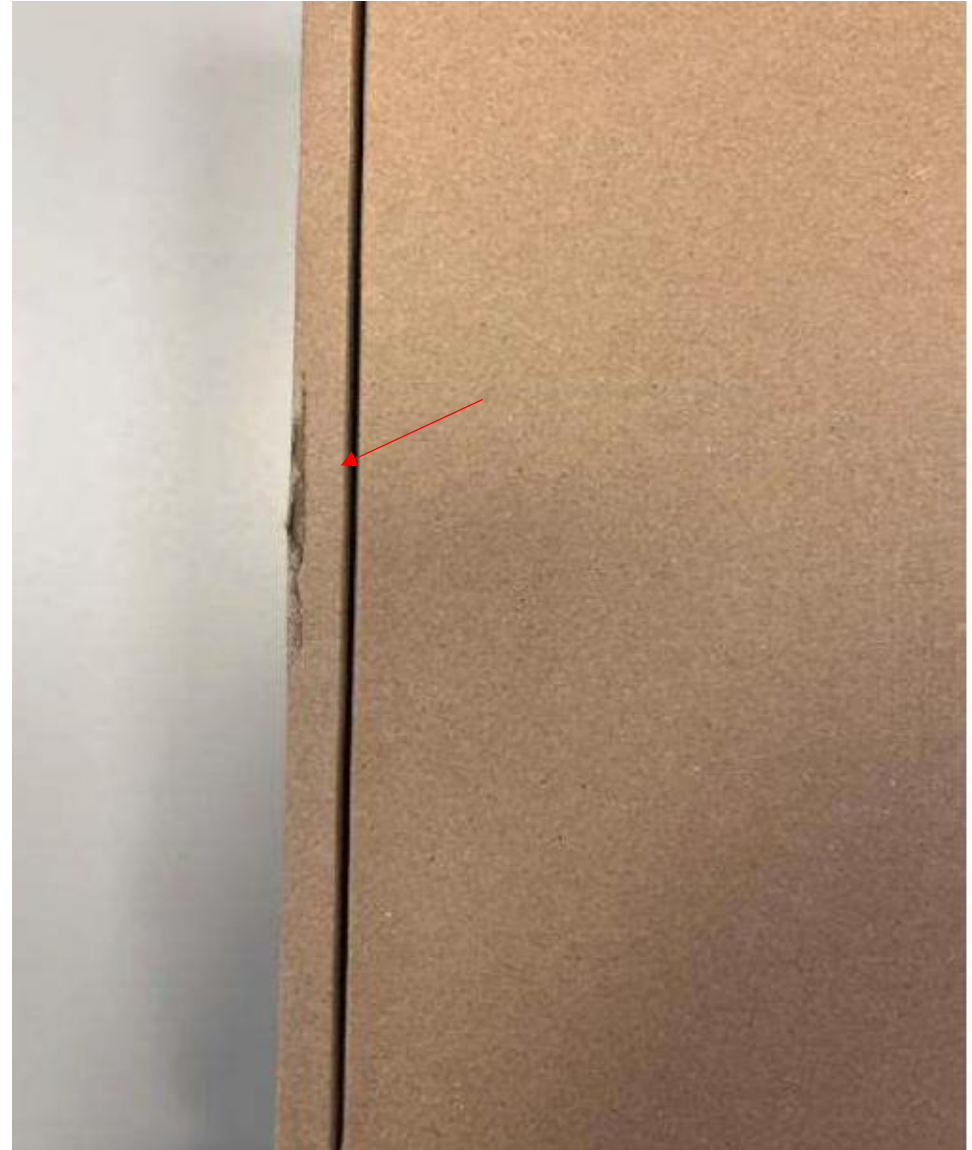
TESTLINER
Recyklovaná vlákna



Stejná grafika **nebude** na každém materiálu působit stejně.

Když recyklát nestačí.

- Kratší recyklovaná vlákna mohou způsobovat praskání v rylech.
- Proto někdy potřebujeme pevnější povrchové vrstvy, aby obal zůstal funkční i vizuálně kvalitní.



When simplicity feels good.

It's **THiMM** time.